

BiblioUBU
BIBLIOTECA UNIVERSIDAD DE BURGOS
TU PUNTO [•] DE ENCUENTRO

“ALFIN en la Biblioteca de la Universidad de Burgos: programas y resultados”

M^a Begoña Gómez Rivero

Biblioteca Universitaria. Unidad de Información y Referencia Bibliográfica





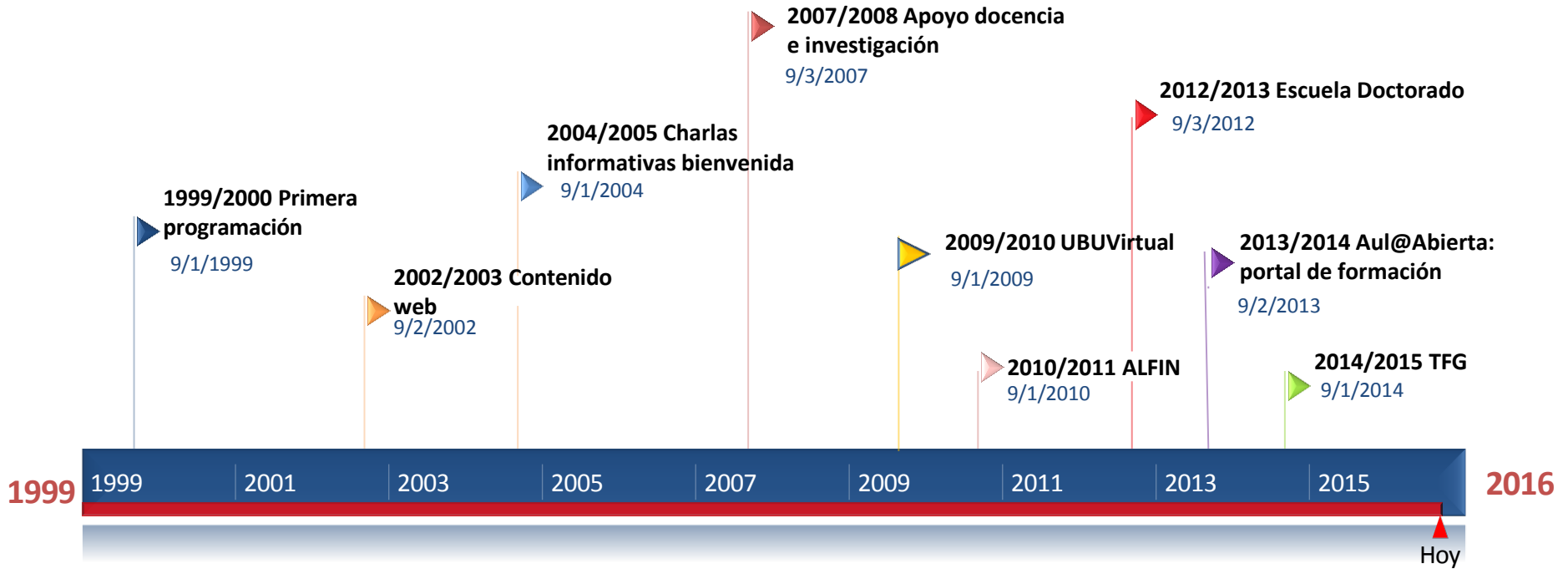
Planteamiento

- [●] Estudio sobre la evolución en la programación de *Formación de Usuarios*, en la Biblioteca de la Universidad de Burgos, entre 1999 y 2015.
- [●] Datos estadísticos recogidos desde 1999- .
- [●] Se establecen dos fases de desarrollo:
 - Primera fase 1999-2008
 - Segunda fase 2009-2016
- [●] Línea de tiempo de los programas de formación de usuarios.
- [●] Aul@Abierta: formación, guías... (contenido web)
- [●] UBUVirtual: plataforma enseñanza en línea (Moodle)





Evolución



J
O
R
N
A
D
A
S

B
U
C
L
E

2
0
1
6

L
E
O
N












Evolución

1999/2000		1er Programa de formación (difusión a través de la web, Boletín de inscripción en formato electrónico, cartas a los directores de Departamento y material impreso)
2000/2001		Primer contenido web general para la formación de usuarios y formulario electrónico.
2002/2003		Contenido web desarrollado con la programación de formación. Calendario de formación.
2003/2004		
2004/2005		Charlas informativas a los alumnos de nuevo ingreso.
2005/2006		Propuesta cursos para doctorandos y masters .
2006/2007		EndNote: incorporación de un Gestor de Referencias Bibliográficas y formación.
2007/2008		Cambio de web y se crea un contenido propio : Apoyo a la docencia e investigación. Sexenios y Acreditación.
2008/2009		





Evolución

2009/2010		UBUVirtual y ALFIN 1º de Grado (4 grados); Colaboración con el IFIE (curso para PDI); Cursos becarios predoctorales (2009 y 2010 13h.) con diploma de Vicerrectorado.
2010/2011		Implanta ALFIN en todos Grados (27), se incorporan los Masters a UBUVirtual; Elabora un contenido web Apoyo al estudio, docencia y la investigación. Acuerdo con CNIEH .
2011/2012		
2012/2013		Escuela de doctorado Módulo III: Información bibliográfica y de autores. Bases de datos. Índices de calidad de revistas y publicaciones. Publicación en abierto.
2013/2014		Creación del contenido Aul@Abierta: formación, guías... como espacio dedicado a la formación de la comunidad universitaria.
2014/2015		Programación de cursos especializados (Propiedad industrial; Herramientas de la web social; UBOOK...); TFG a todos los grados ; CVN (manejo de la herramienta Universitas XXI y editor de la FECYT).
2015/2016		Se mantiene la programación establecida : ALFIN, TFG, Doctorado, Master...

J
O
R
N
A
D
A
S

B
U
C
L
E

2
0
1
6

L
E
O
N



[●] Programar

1. Elaborar el programa de cursos de formación propuestos para el curso académico:
 - i. Cursos Básicos (jornada bienvenida, visitas guiadas, catálogos, recursos electrónicos...)
 - ii. Cursos especializados (CVN, Gestores, Sexenios y Acreditación...)
 - iii. ALFIN; TFG; Escuela Doctorado
2. Elaborar el calendario (Google calendar) vista pública
3. Modificaciones oportunas en el contenido web Aul@Abierta



Desarrollo

[●] Coordinar

1. Contactar con los profesores responsables de las asignaturas de cada Grado para establecer fechas de realización del curso (ALFIN y TFG)
2. Contactar con los Directores de Master.
3. Contactar con la Escuela de Doctorado.
4. Recibir peticiones cursos a la carta.



[●] Difundir

1. Difusión de la programación a través del Vicerrectorado.
2. Página web [Aul@Abierta](#)
3. Redes sociales:



4. Publicar en el calendario (Google calendar). Se elaboran formularios de inscripción con la herramienta Drive.





Resultados

[●] Nº de cursos celebrados:

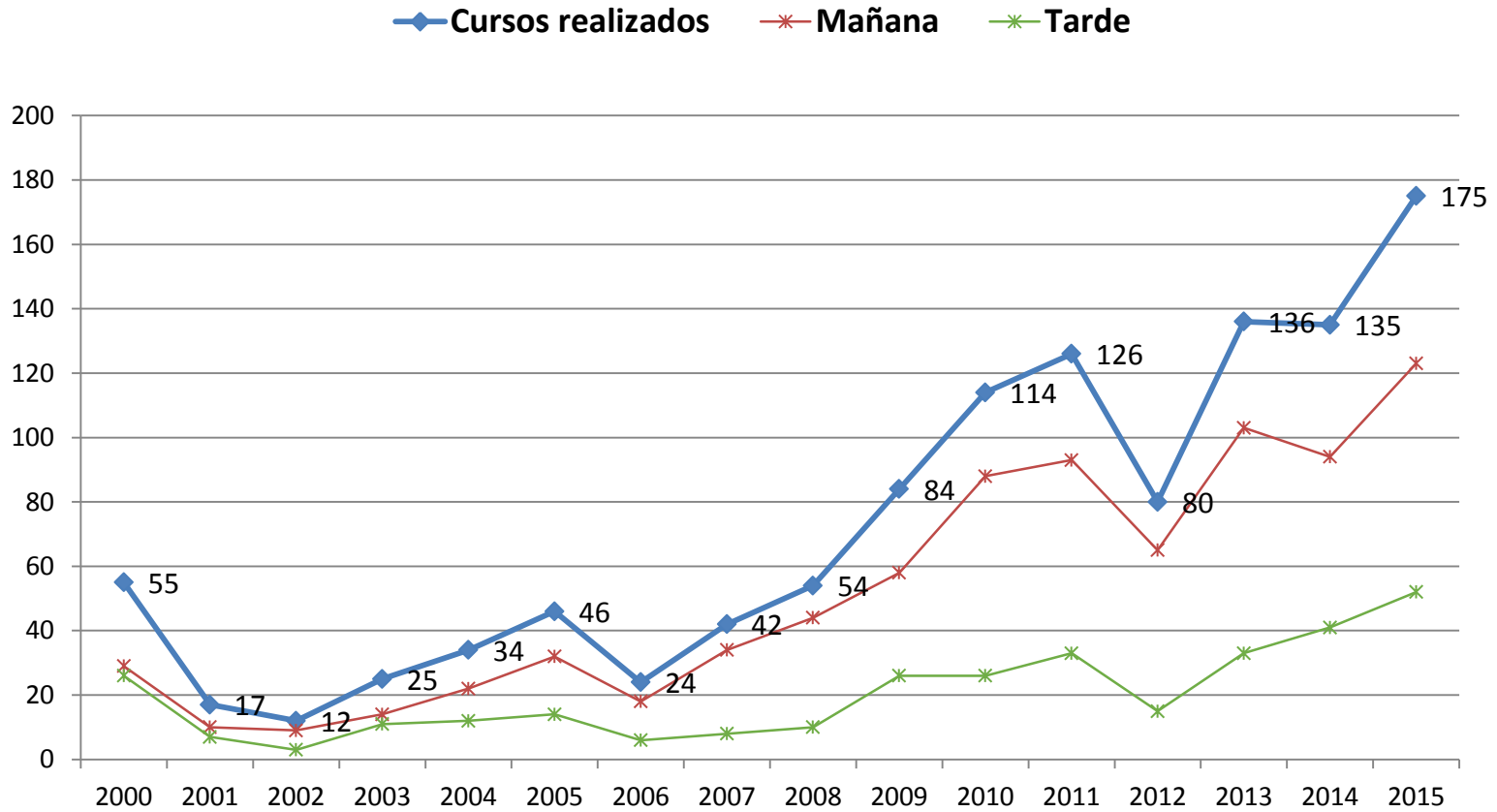
Nº cursos celebrados	2015	2014	2013	2012	2011	2010	2009	2008	2007	2006	2005	2004	2003	2002	2001	2000
Turno de mañana	123	94	103	65	93	88	58	44	34	18	32	22	14	9	10	29
Turno de tarde	52	41	33	15	33	26	26	10	8	6	14	12	11	3	7	26
Total	175	135	136	80	126	114	84	54	42	24	46	34	25	12	17	55

T=1159





Resultados





Resultados



Nº de usuarios en la formación:

Nº Usuarios	2015	2014	2013	2012	2011	2010	2009	2008	2007	2006	2005	2004	2003	2002	2001	2000
Turno de mañana	1952	1400	1932	1592	1728	1770	577	1311	1536	1039	1136	1254	304	194	85	368
Turno de tarde	1594	1491	775	769	1089	713	451	166	142	222	217	332	225	76	57	289
Total	3546	2891	2707	2361	2817	2483	1028	1477	1678	1261	1353	1586	529	270	142	657

T=26.789

J
O
R
N
A
D
A
S

B
U
C
L
E

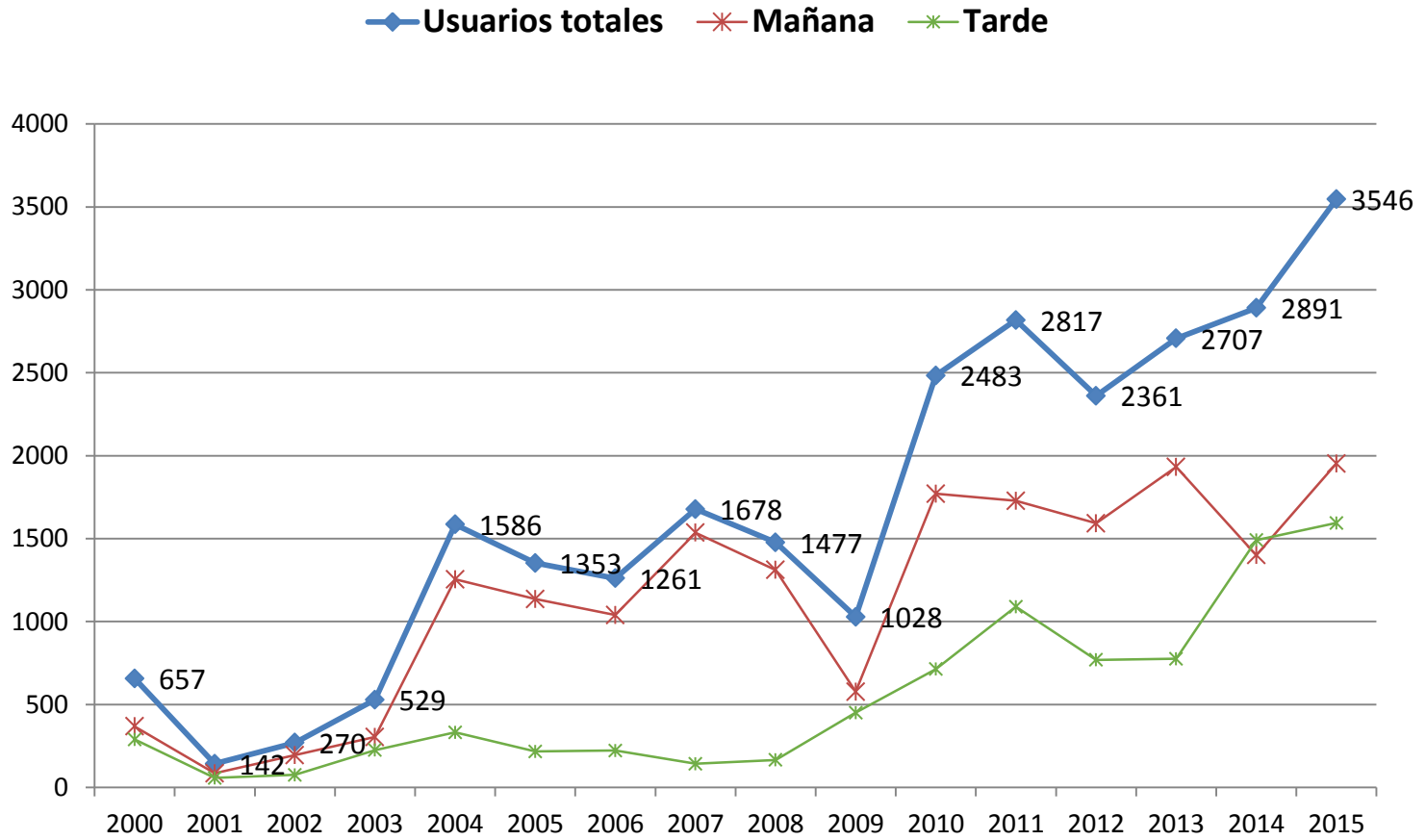
2
0
1
6

L
E
O
N





Resultados





Resultados

[●] Nº de horas dedicadas a formación:

Nº horas dedicadas a formación	2010	2011	2012	2013	2014	2015
Nº horas	109h.	513h.	544h.	437h.	594	550h.





Resultados



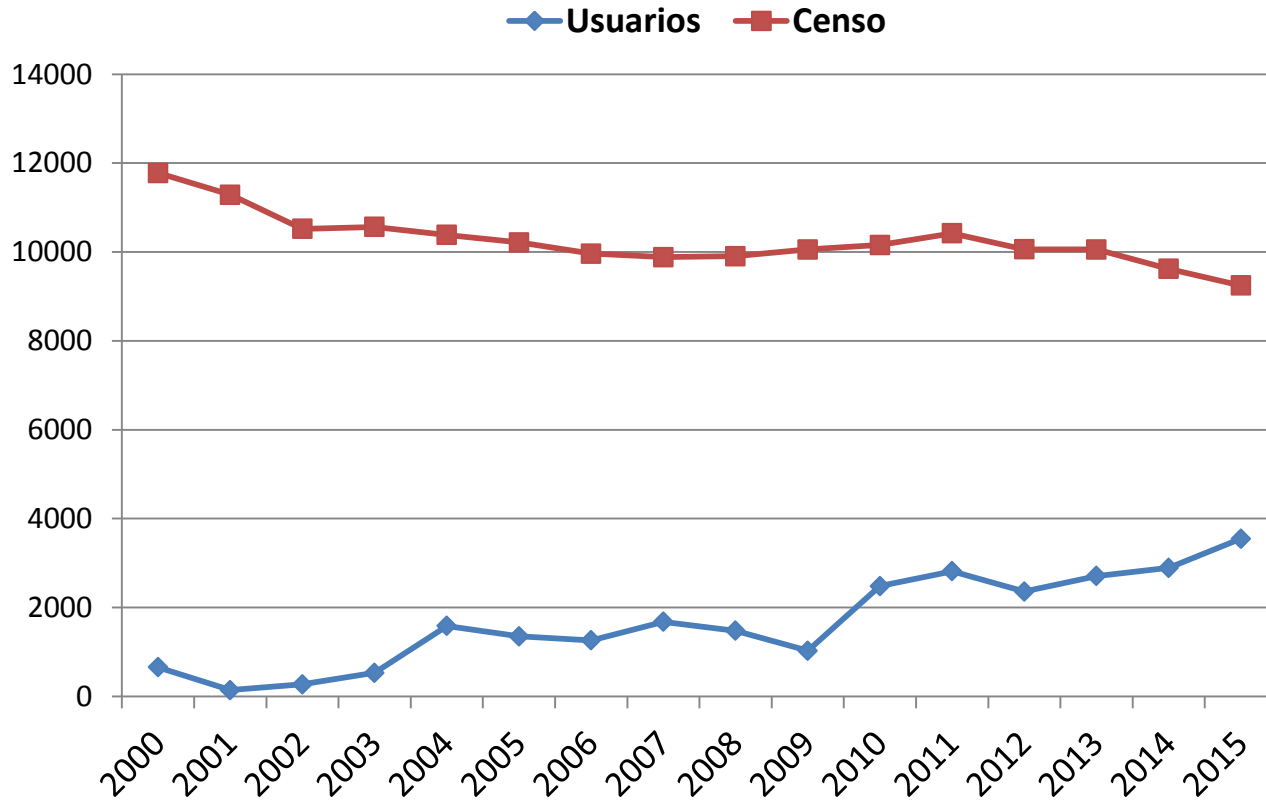
Tendencia por censo de población:

Año	2000	2001	2002	2003	2004	2005	2006	2007	2008	2009	2010	2011	2012	2013	2014	2015
Usuarios	657	142	270	529	1586	1353	1261	1678	1477	1028	2483	2817	2361	2707	2891	3546
Censo UBU	11776	11289	10522	10563	10383	10215	9962	9883	9906	10056	10158	10422	10062	10058	9620	9247





Resultados

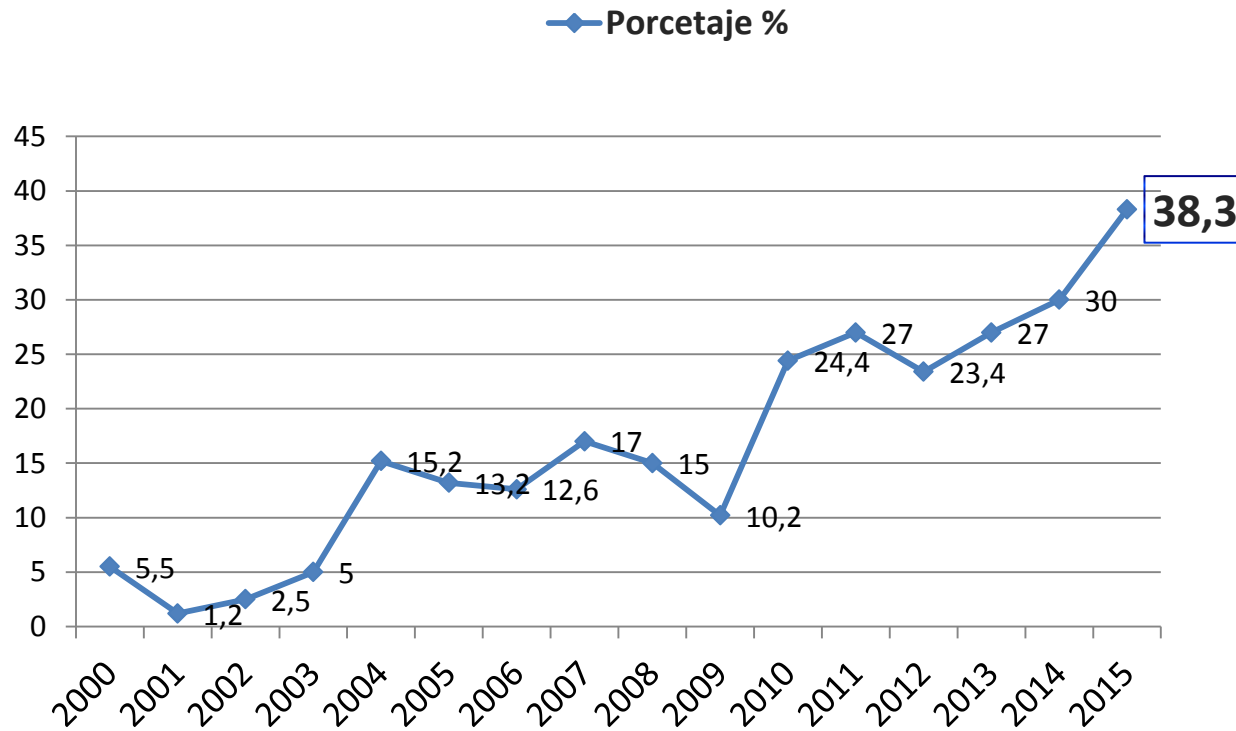




Resultados



Porcentaje de actuación sobre la población potencial de la UBU:





Evaluación de resultados

[●] **Indicadores Cuantitativos: hacen referencia a los gráficos de datos estadísticos**

[●] **Indicadores Cualitativos mediante Encuestas de evaluación:**



Encuestas de evaluación de los cursos de formación en papel:

- Experiencia en el manejo y uso de recursos de la Biblioteca
- Conocimiento del Servicio de Información de la Biblioteca
- Contenido del curso y posible aplicaciones según sus necesidades
- Docente que imparte el curso
- Sugerencias de los asistentes

Del estudio se deduce:

- **Los usuarios consideraban bastante necesaria la formación**
- Consideraban bastante adecuado el curso a sus necesidades
- No habían manejado con anterioridad los recursos de información
- Habían utilizado poco el servicio de información de la biblioteca
- En el apartado de sugerencias, se repite bastante dar el curso con ordenadores y más práctico; más tiempo de curso; se quejaban de las instalaciones del aula...
- En cuanto a la valoración del profesor y si se había difundido adecuadamente el curso: Bastante





Evaluación de resultados

Encuesta de satisfacción inicial con el Curso de Técnicas Documentales en los títulos de Grado:

- **La experiencia en el manejo de plataformas virtuales de enseñanza**
- Hábitos de uso en la búsqueda de información: principalmente internet, por la facilidad de acceso, cantidad de información y comodidad
- Grado de conocimiento del Servicio de Biblioteca
- Expectativas del usuario con relación al curso
- Conocimientos tecnológicos: hay una clara tendencia positiva en cuanto a conocimientos básicos sobre todo uso de la web y correo electrónico.

Del estudio se deduce:

- **Es la primera vez que utilizan una plataforma de enseñanza virtual, pero la tendencia se está invirtiendo.**
- Principalmente utilizan internet para buscar información, por la facilidad de acceso, cantidad de información y comodidad.
- Sí habían utilizado el Servicio de Biblioteca alguna vez.
- Mejorar mis habilidades para localizar información de cualquier tipo.
- Tendencia positiva en cuanto a conocimientos tecnológicos básicos sobre todo el uso de la web y correo electrónico.





Evaluación de resultados



Encuesta de satisfacción final con el Curso de Técnicas Documentales en los títulos de Grado:

- **Tiempo** que han dedicado para la realización del curso: entre 6 y 10 h.
- Necesidad de más **presencialidad del bibliotecario en clase**
- Los objetivos del curso
- El contenido del curso
- Interacción con el bibliotecario
- Cómo mejorar el curso
- Habilidades conseguidas a partir de la realización del curso
- Grado de conocimiento de los recursos de información
- Aplicación práctica del curso a sus necesidades
- Observaciones





Evaluación de resultados

Del estudio se deduce:

- Tiempo empleado para la realización del curso, en la mayoría, es de 6 a 10h.
- Necesidad de más presencialidad del bibliotecario en clase: la mayoría si considera una necesidad de alguna clase presencial más y con prácticas.
- Se han logrado los **objetivos del curso**: Si (55-60%)
- El contenido del curso ha resultado comprensible, tutoriales, navegabilidad...): si (60%)
- Interacción con el bibliotecario: se reparten entre buena (57%) y aceptable (29%)
- **Se podría mejorar: en la gráfica aparece No (81%)**, pero en las observaciones si que hacer propuestas para mejorar algunas unidades y tutoriales.
- Han adquirido habilidades a partir de la realización del curso un 65%
- Conocen mejor los recursos de información: sí (66%)
- Aplicación práctica del curso a sus necesidades (para su formación académica, repetirlo en cursos superiores, lo recomendarías)
- Observaciones:
 - Clases presenciales
 - No tener que repetir el curso si no han aprobado la asignatura
 - Dejar las unidades abiertas a lo largo de la carrera.
 - Muy interesante...

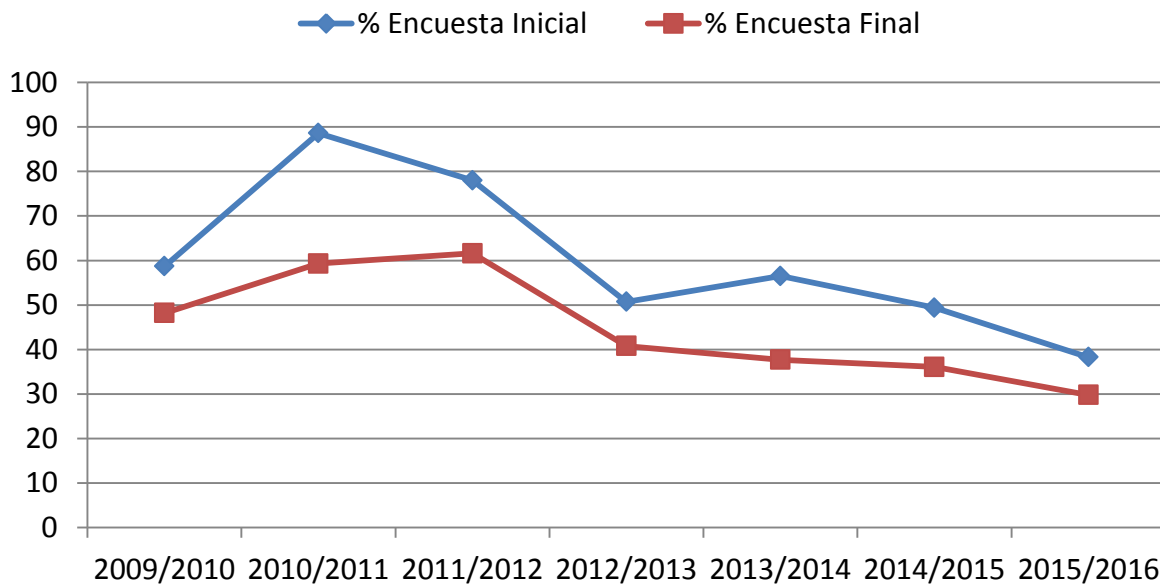




Evaluación de resultados

Porcentaje de participación en las encuestas de alumnos matriculados en ALFIN:

	2009/2010	2010/2011	2011/2012	2012/2013	2013/2014	2014/2015	2015/2016
Encuesta Inicial recibidas	84 (58,7%)	1348 (88,6%)	1564 (78%)	1123 (50,7%)	1099 (56,5%)	941 (49,4%)	785 (38,3%)
Encuesta final recibidas	69 (48,2%)	903 (59,3%)	1235 (61,6%)	905 (40,8%)	733 (37,7%)	687 (36,1%)	610 (29,8%)
Matriculados en 1º curso	143	1521	2002	2214	1943	1903	2045



Comparativa de datos REBIUN

[●] Formación Reglada, Nº de horas y Asistentes:

6.6.1.1. Formación reglada.																		
	Año 2015			Año 2014			Año 2013			Año 2012			Año 2011			Año 2010		
	Cur.	H.	Asist.	Cur.	H.	Asist.	Cur.	H.	Asist.	Cur.	H.	Asist.	Cur.	H.	Asist.	Cur.	H.	Asist.
10.Universidad de Burgos	46	316	2076	45	381	1853	60	303	1685	42	467	2361	68	402	2289	32	384	1722
40.Universidad de León	3	5	2	4	26	136	3	22	33	6	127	76	0	0	-	-	-	-
63.Universidad de Salamanca	27	104	539	30	79	534	33	240	520	36	118	495	30	92	581	61	242	991
71.Universidad de Valladolid	29	362	420	23	122	304	-	122	268	-	175	702	-	57	122	-	-	-

2076

Comparativa de datos REBIUN

[●] Formación no reglada, Nº de horas y Asistentes:

6.6.1.1. Formación no reglada.																		
	Año 2015			Año 2014			Año 2013			Año 2012			Año 2011			Año 2010		
	Cur.	H.	Asist.	Cur.	H.	Asist.	Cur.	H.	Asist.	Cur.	H.	Asist.	Cur.	H.	Asist.	Cur.	H.	Asist.
10. Universidad de Burgos	129	239	1470	70	213,5	968	76	134	1022	38	77	413	58	112	112	82	328	761
40. Universidad de León	78	114	2241	88	221	2805	52	120	1140	64	68	1588	83	134	1889	86	195	1853
63. Universidad de Salamanca	232	520	4636	193	491	4121	212	468	4547	149	383	3752	134	402	2439	77	165	1966
71. Universidad de Valladolid	216	420	5355	135	178	3705	138	145	4071	96	150	2674	128	152	3323	125	237	2883

Comparativa de datos REBIUN

[●] Número de créditos:

6.6.2.1.2. Número de créditos.	Año 2015	Año 2014	Año 2013	Año 2012	Año 2011	Año 2010
10.Universidad de Burgos	13	13	13	13,5	16	16
40.Universidad de León	0	2	0,5	0,5	0	-
63.Universidad de Salamanca	-	-	-	-	-	-
71.Universidad de Valladolid	16	12	3,5	5,5	2,5	-

Reflexión

¿En qué medida estos programas de formación de usuarios y desarrollo de habilidades informativas impactan satisfactoriamente en el uso adecuado de la Biblioteca?

- [●] Repercusión a corto plazo: incremento de solicitudes de búsquedas bibliográficas en alumnos de 1er ciclo.
- [●] Repercusión a largo plazo: la participación de los alumnos en los cursos de Fuentes de información especializada y Referencias y citas con Mendeley para el TFG (en 4º curso)
- [●] Repercusión transversal: utilización de las habilidades documentales adquiridas en la elaboración redacción de los trabajos académicos.
- [●] Incremento en el uso de los recursos electrónicos de la Biblioteca.



TÍTULO DE LA DIAPOSITIVA

M^a Begoña Gómez Rivero

Universidad de Burgos. Biblioteca Universitaria

Sección de Información. Unidad de Información y Referencia Bibliográfica

Tlf.: 947258048 Correo electrónico: bubref@ubu.es



Esta obra está bajo una [licencia de Creative Commons Reconocimiento-NoComercial-CompartirIgual 4.0 Internacional](https://creativecommons.org/licenses/by-nc-sa/4.0/)

