



ALERGIA A COCAÍNA

IMPORTANCIA SOCIAL



Autora: Clara Mora Gómez. Tutora: Alicia Armentia Medina.
Facultad Medicina de la Universidad de Valladolid. Servicio de Alergología HURH(Valladolid)

INTRODUCCIÓN

Las drogas, son productos tóxicos farmacológicamente activos para los que se ha demostrado respuestas de hipersensibilización graves. Es posible que esta respuesta inmune y la toxicidad a las mismas estuvieran relacionadas y que el organismo realmente respondiera con un **mecanismo tóxico inmunológico**.



OBJETIVOS

Valorar la hipersensibilidad alérgica mediada por Inmunoglobulina E (IgE) a cocaína tanto en consumidores de la misma y a otras drogas como en pacientes alérgicos atendidos en el HURH de Valladolid.

HIPÓTESIS

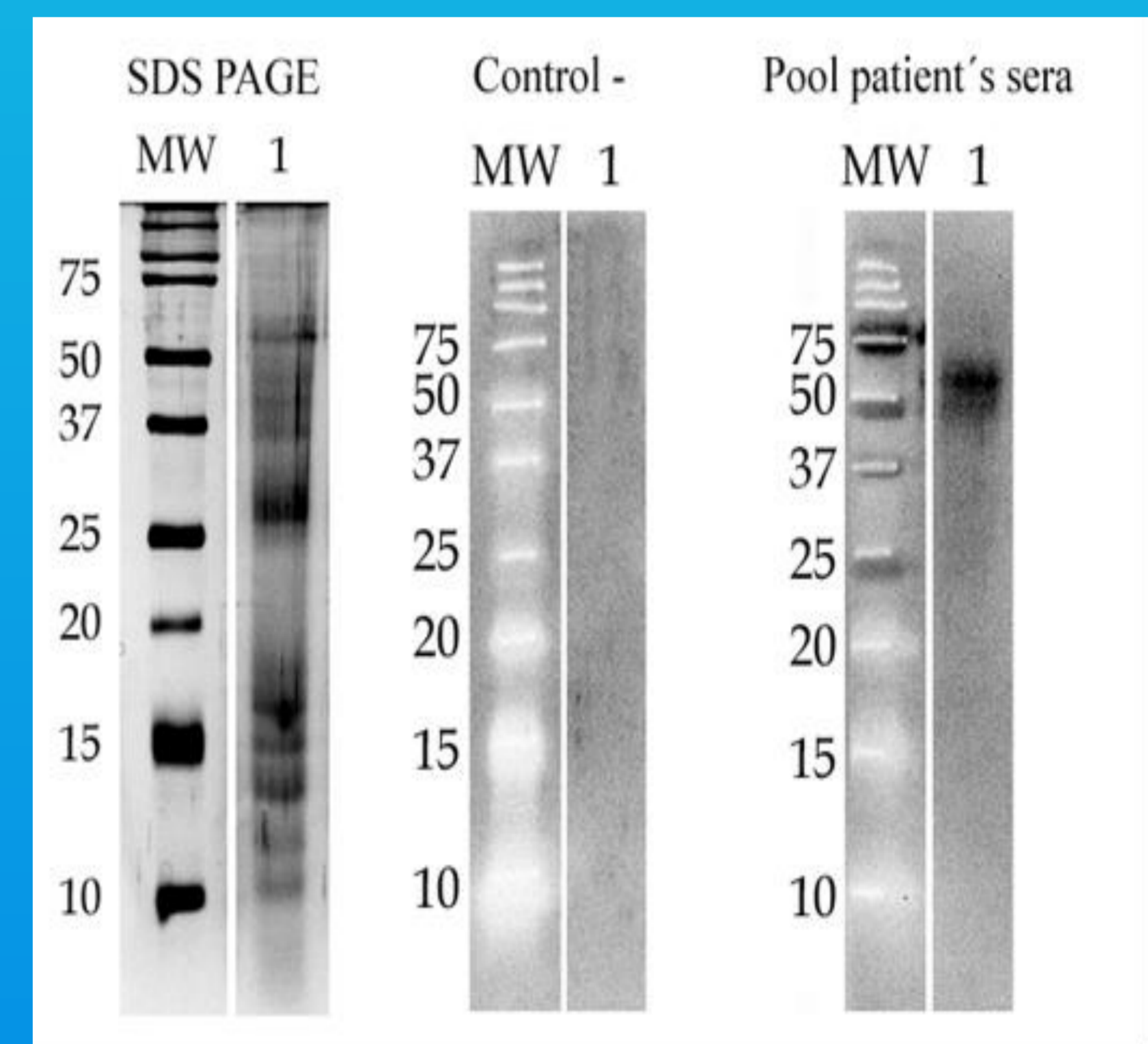
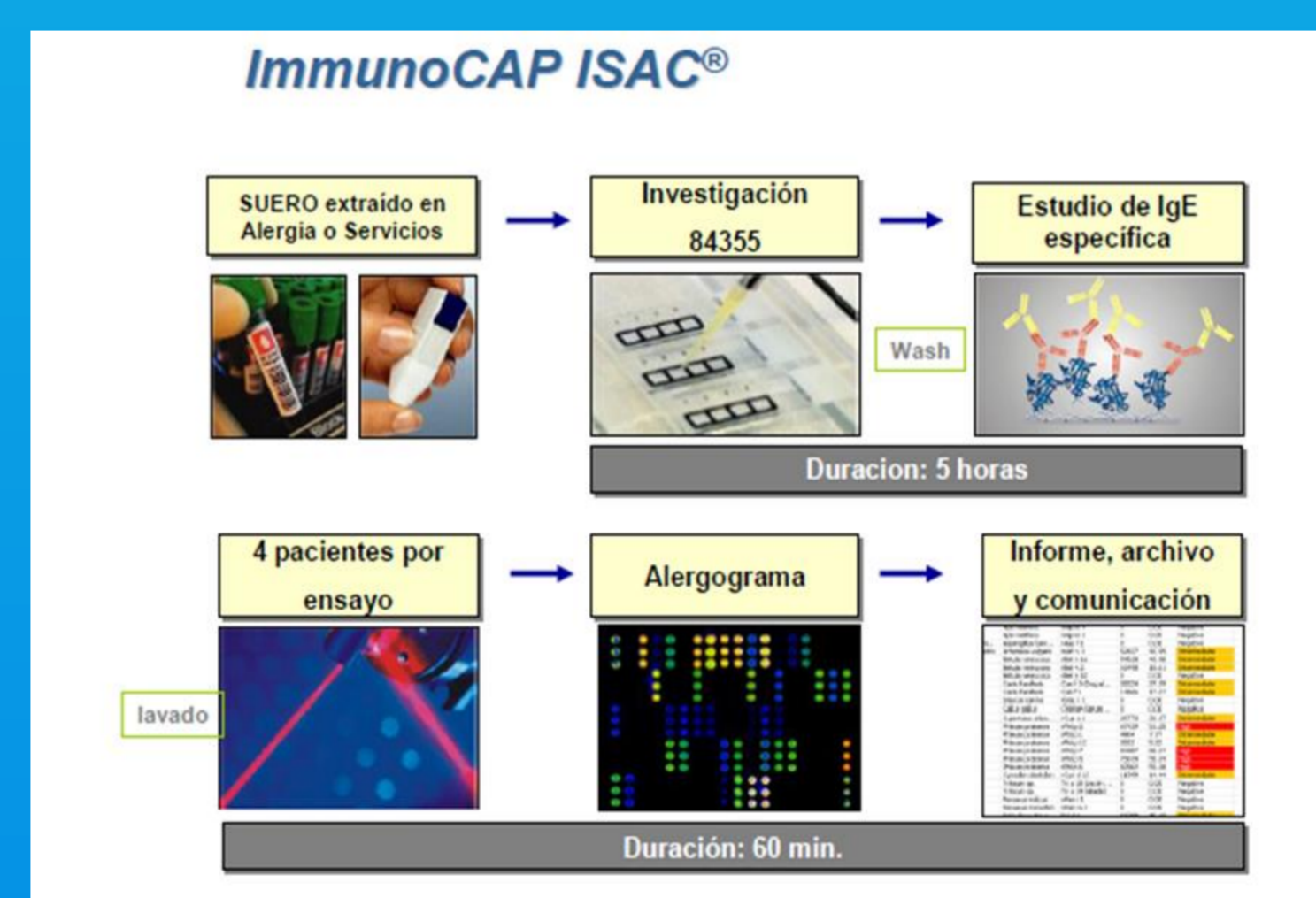
Nos planteamos la posibilidad de una reacción de hipersensibilidad alérgica a cocaína en población de riesgo[atópicos, ADPV(adictos a drogas por vía parenteral)] al tener ambos un estado básico de inmunodeficiencia.

MATERIAL Y METÓDOS

Participantes: 211 pacientes de una base de datos de 23.873 distribuidos en 7 grupos.

Pruebas alérgicas realizadas:

- **Pruebas in vivo:** Pruebas cutáneas → Prick utilizando extractos alergénicos y de proteínas purificadas de drogas.
- **Pruebas in vitro:** IgE específica, IgE inmunodetección, técnica de proteómica (microarrays).



RESULTADOS

VARIABLE	CANNABIS	POLEN	TABACO	SANITARIOS	ACLAD	ANESTESICOS	DONANTES
N	25	33	22	18	42	21	50
Prick test positivo	2(8%)	0(0%)	10(45'5%)	7	12(28'6%)	21(100%)	0(0%)
IgE positiva	2(8%)	0(0%)	11(50%)	7	9(21'4%)	11(52'4%)	0(0%)
Provocación	2(8%)	0(0%)	10(45'5%)	6	11(26'2%)	12(57'1%)	0(0%)

CONCLUSIONES

- La cocaína se ha convertido en la segunda droga ilegal más consumida en la población general lo que ha provocado importantísimas repercusiones sociales y sanitarias.
- En el presente estudio demostramos como la medida de anticuerpos IgE específicos a un extracto de hoja de coca discrimina positivamente a los pacientes que han tenido contacto con esta droga.
- La técnica es sencilla y eficiente, con muy bajo coste y aplicable a cualquier persona en riesgo de padecer un cuadro de hipersensibilidad a cocaína, como puede ser la población atópica joven y personas que manipulen anestésicos o vayan a ser anestesiadas con anestésicos locales derivados de la cocaína.