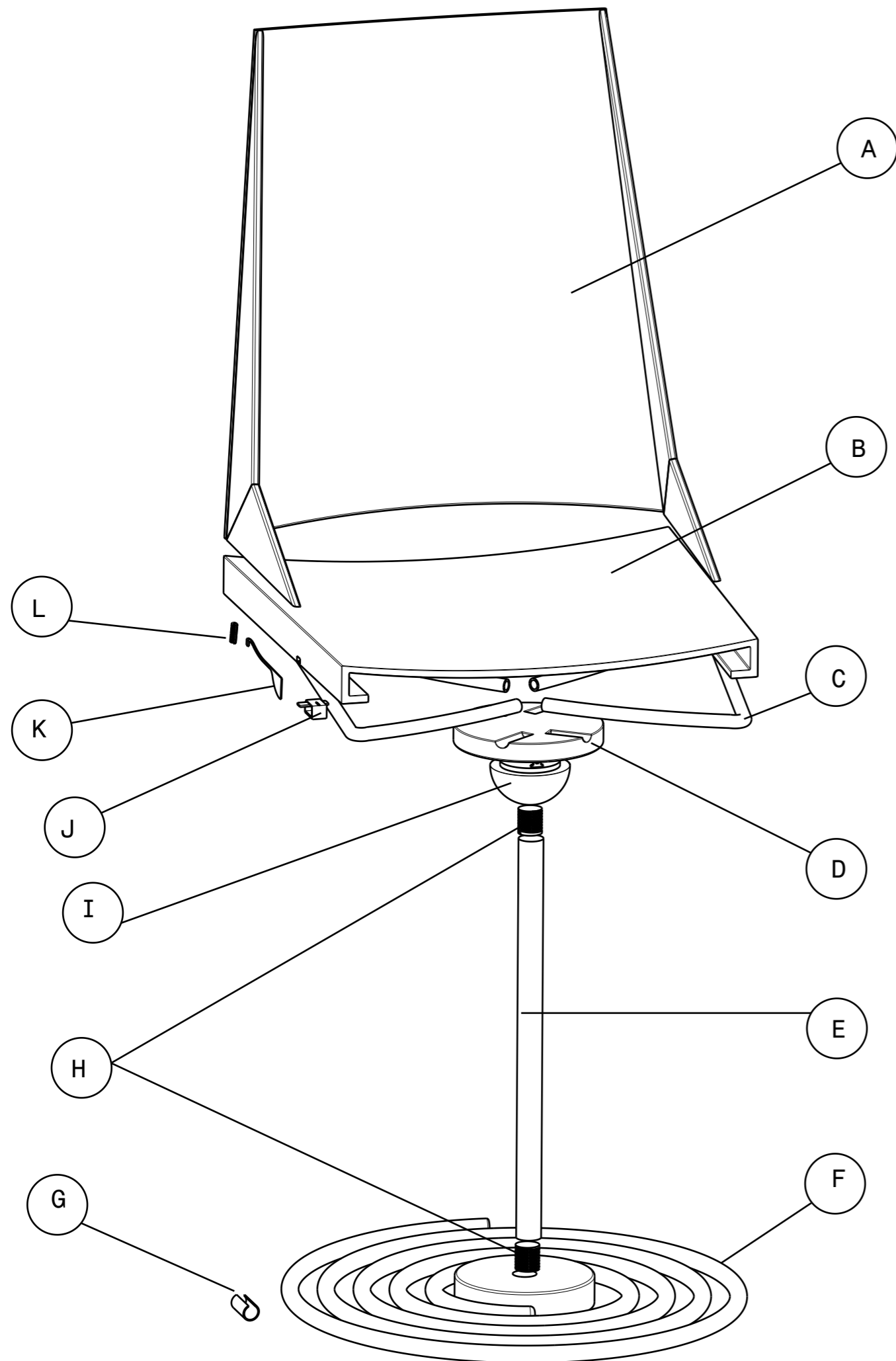


PLANOS I

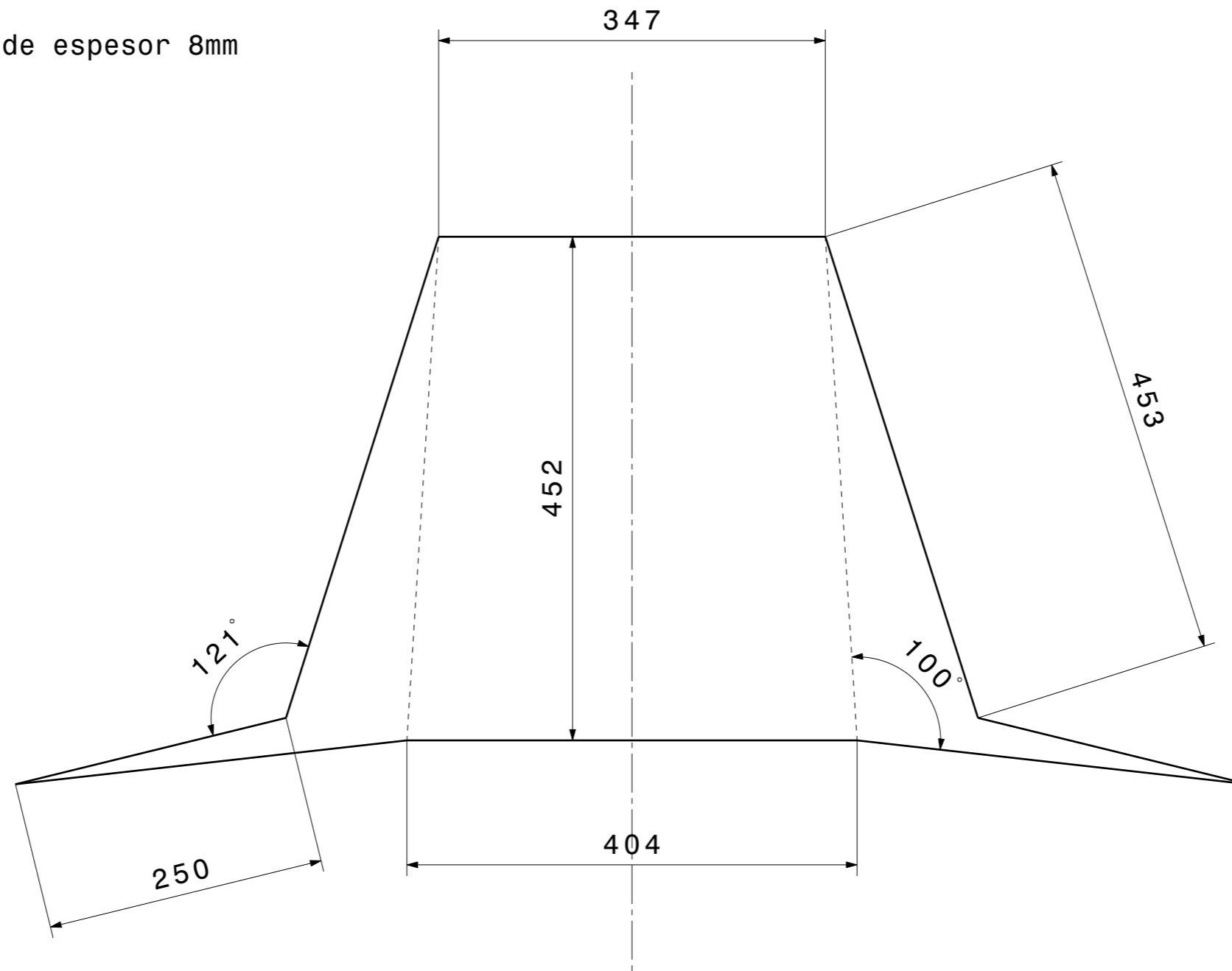
FABRICACIÓN



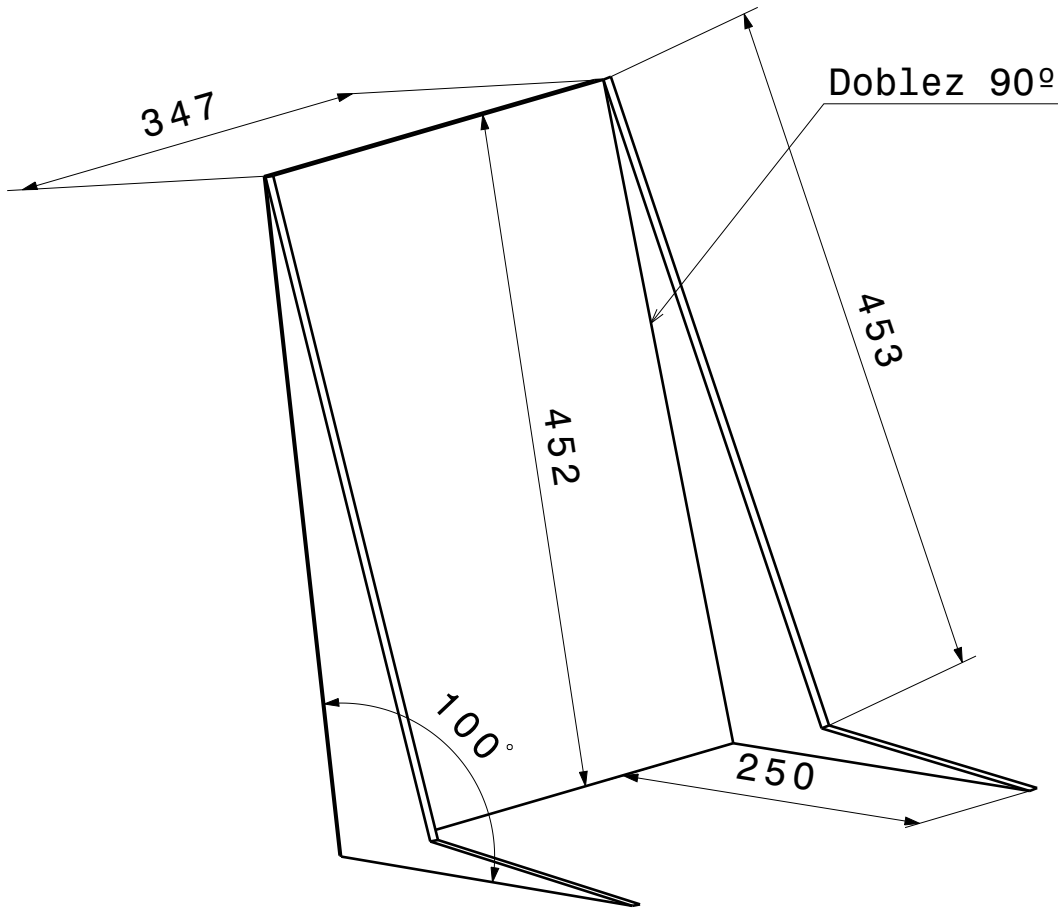


K	Aleta de tiburón	2
J	Pieza extracción anclaje	2
I	Carcasa esférica	1
H	Barra roscada	2
G	Conteras	4
F	Pie	1
E	Barra de acero cromado	1
D	Aro unión ala-carcasa esférica	1
C	Ala de mariposa	1
B	Asiento	1
A	Respaldo	1
Marca	Denominación	Cantidad
Diseñado por: Cruz González, Alba	Firma:	Fecha 20/09/2014
Escala E 1:5	Denominación Conjunto	Promotor: S.A
		Nº plano 1/18

Lámina de polipropileno de espesor 8mm



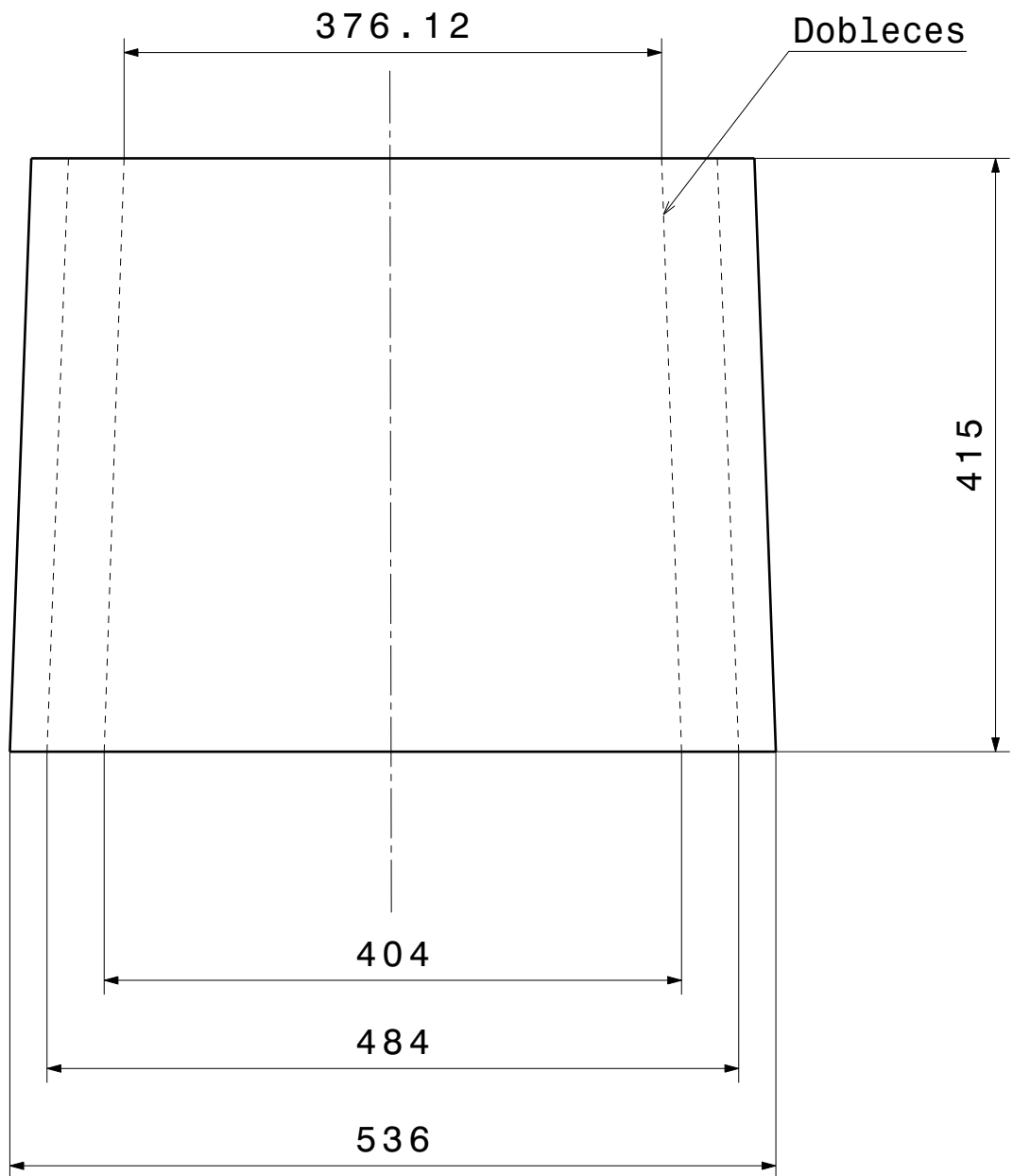
			Calidad Superficial √		
Diseñado por Cruz González, Alba.	Firma:	Fecha 20/09/2014	Tolerancias generales para las dimensiones sin indicación en el dibujo: ISO 2768-f	Material Polipropileno	
Escala E 1:5	Denominación Desarrollo respaldo		Promotor: S.A	Nº plano 2/18	



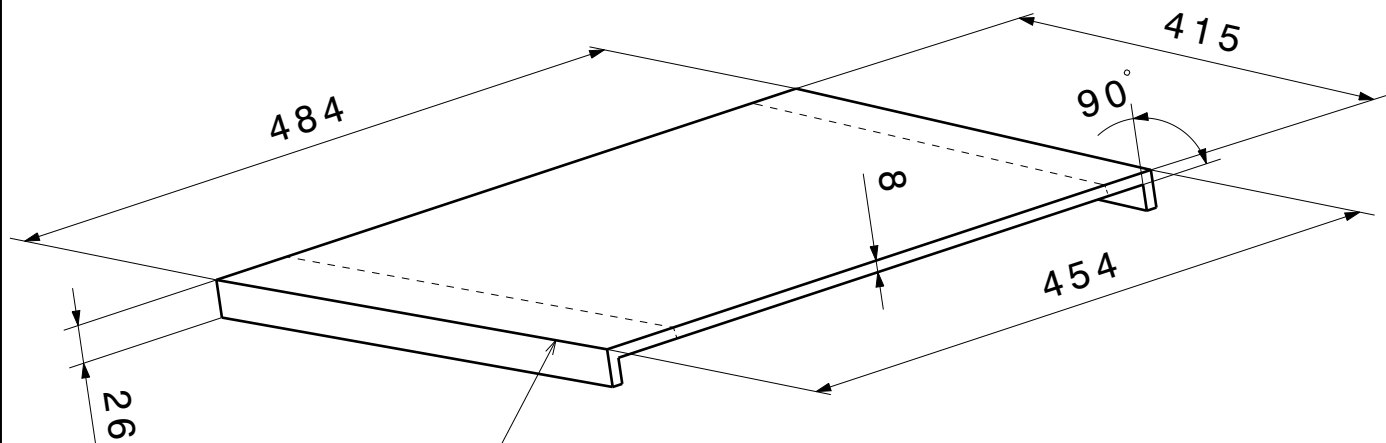
Posteriormente se curvará

		Calidad Superficial: 	
Diseñado por: Cruz González, Alba.	Firma:	Fecha 20/09/2014	Tolerancias generales para las dimensiones sin indicación en el dibujo ISO 2768-f
		Material Polipropileno	
Escala E 1:5	Denominación Doblez respaldo		Promotor: UVa Nº plano 3/18

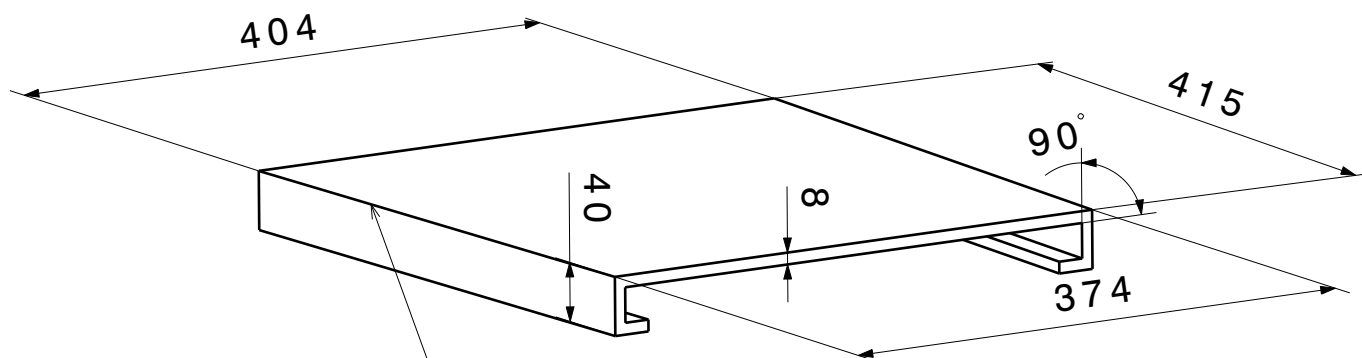
Lámina de polipropileno de espesor 8mm



		Unidades mm	Calidad Superficial: <input checked="" type="checkbox"/>	
Diseñado por: Cruz González, Alba.	Firma:	Fecha 20/09/2014	Tolerancias generales para las dimensiones sin indicación en el dibujo ISO 2768-f	Material Polipropileno
Escala E 1:5	Denominación Desplegado asiento		Promotor: S.A	Nº plano 4/18




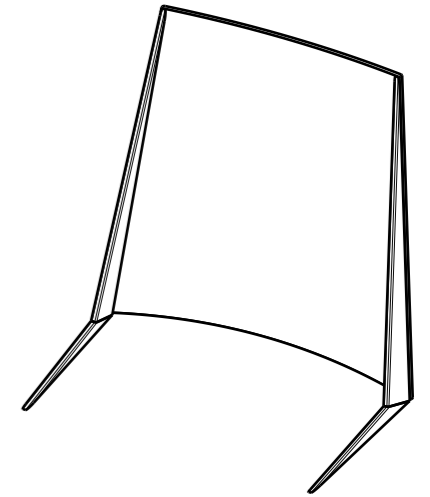
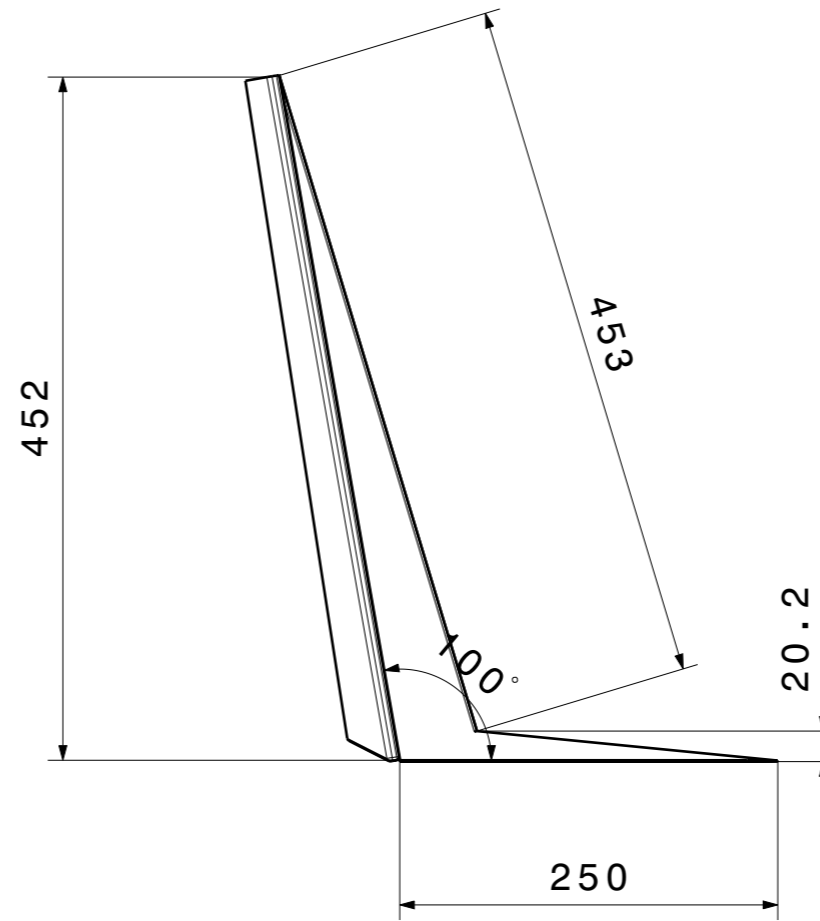
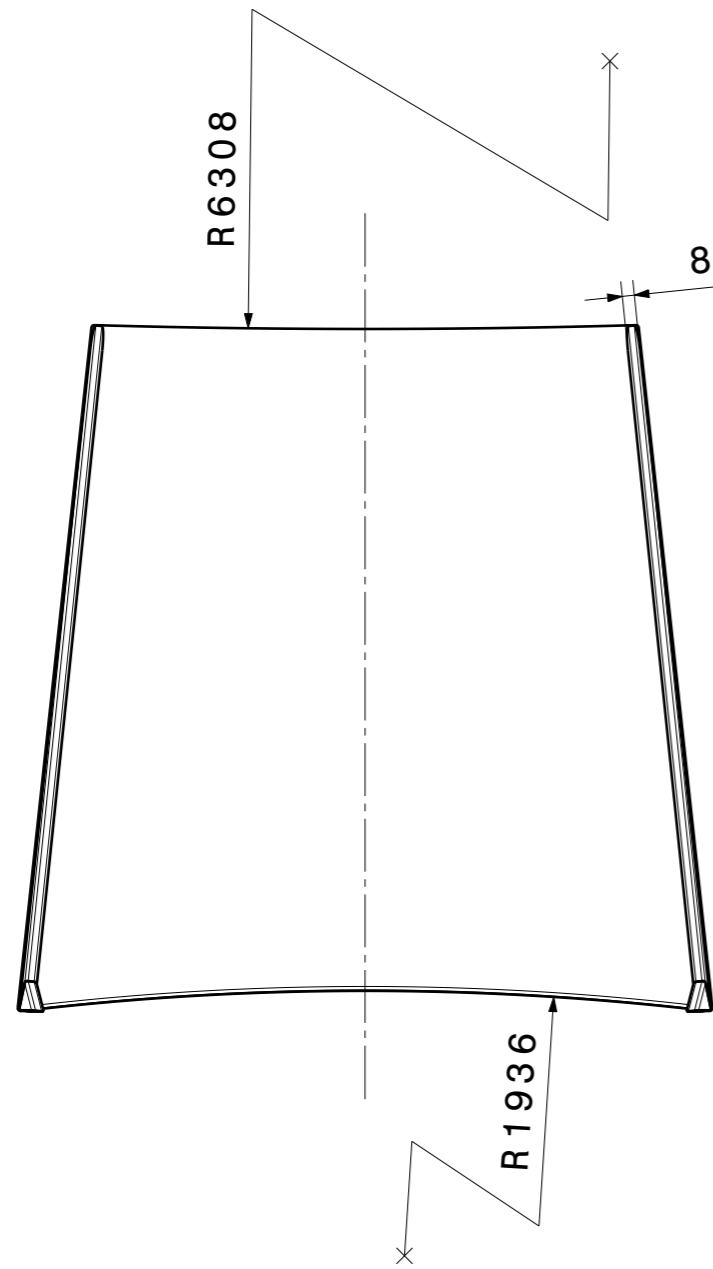
1ª Doblez de 90°



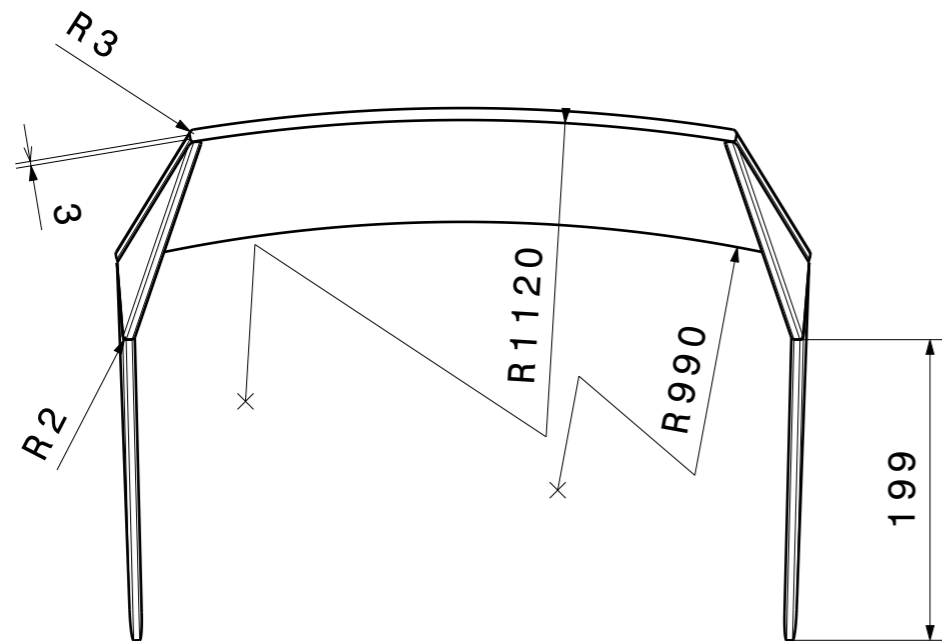
2ª Doblez de 90°

Posteriormente se curvará.

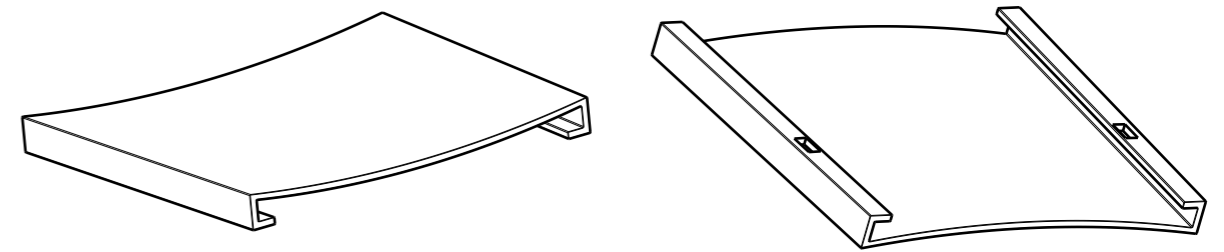
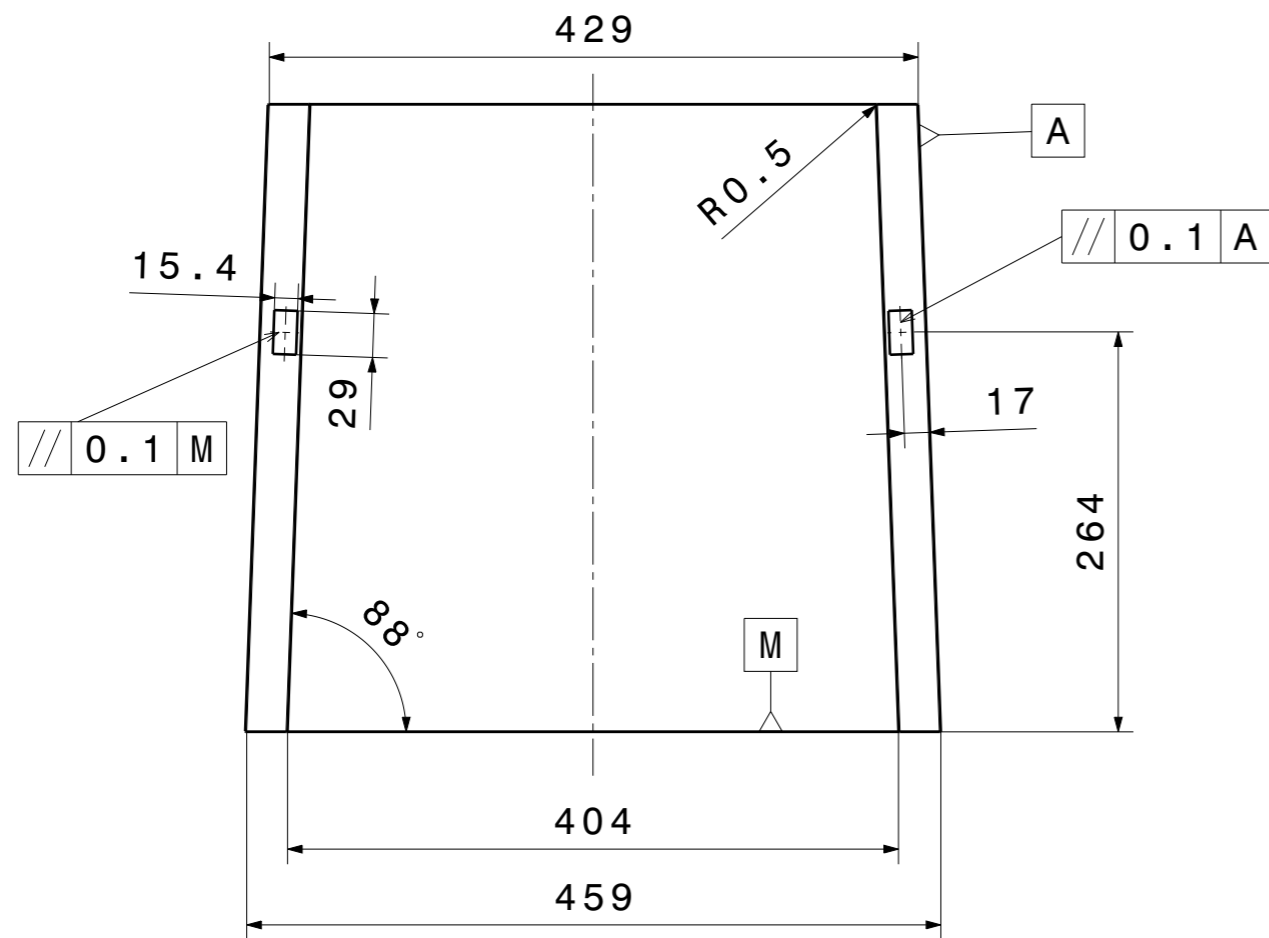
		Unidades mm	Calidad Superficial: 	
Diseñado por: Cruz González, Alba.	Firma:	Fecha 20/09/2014	Tolerancias generales para las dimensiones sin indicación en el dibujo ISO 2768-f	Material Polipropileno
Escala E 1:5	Denominación Dobleces asiento		Promotor: S.A	Nº plano 5/18



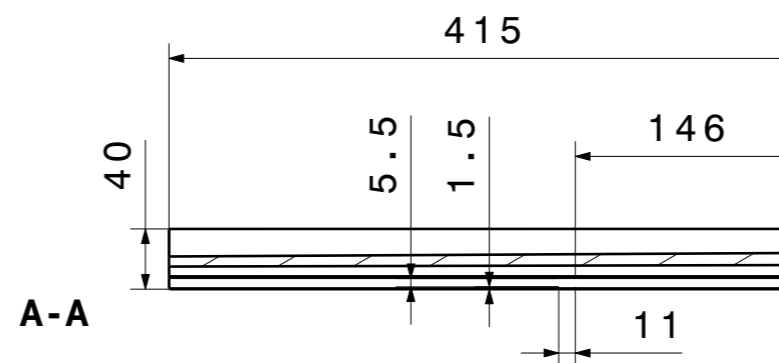
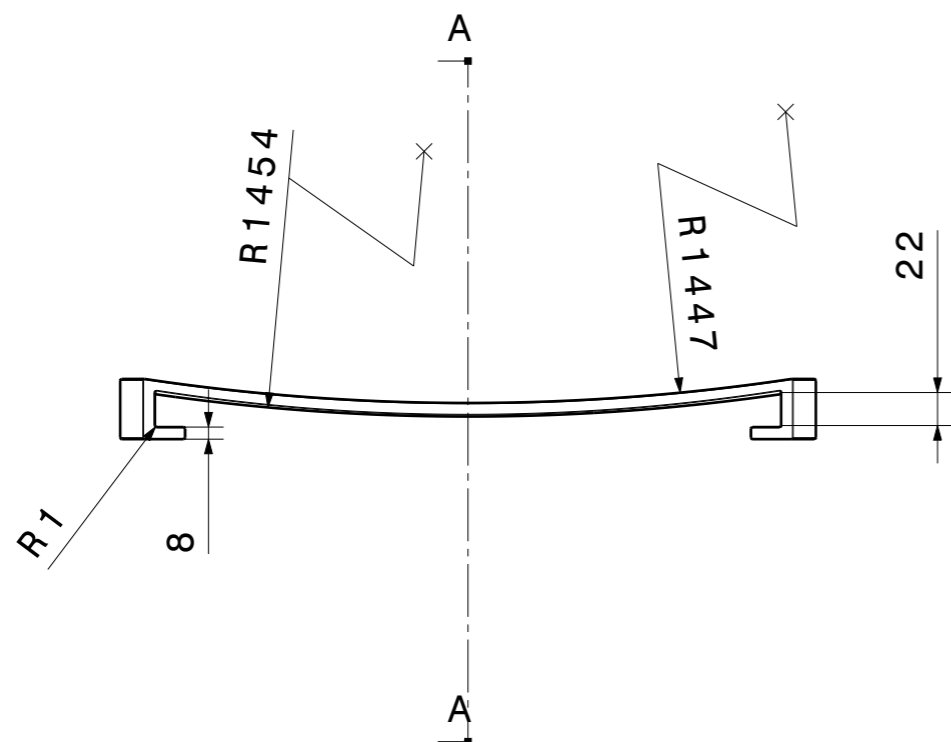
Vista isométrica



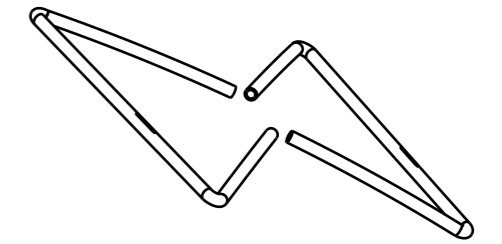
			Unidades mm	Calidad Superficial √
Diseñado por Cruz González, Alba.	Firma:	Fecha 20/09/2014	Tolerancias generales para las dimensiones sin indicación en el dibujo: ISO 2768-f	Material Polipropileno
Escala E 1:5	Denominación RESPALDO		Promotor: S.A	Nº plano 6/18



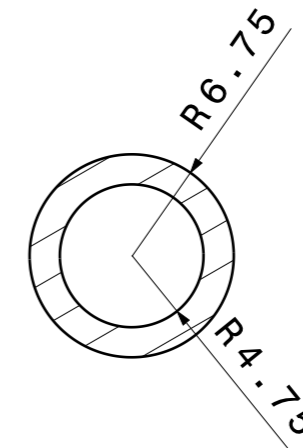
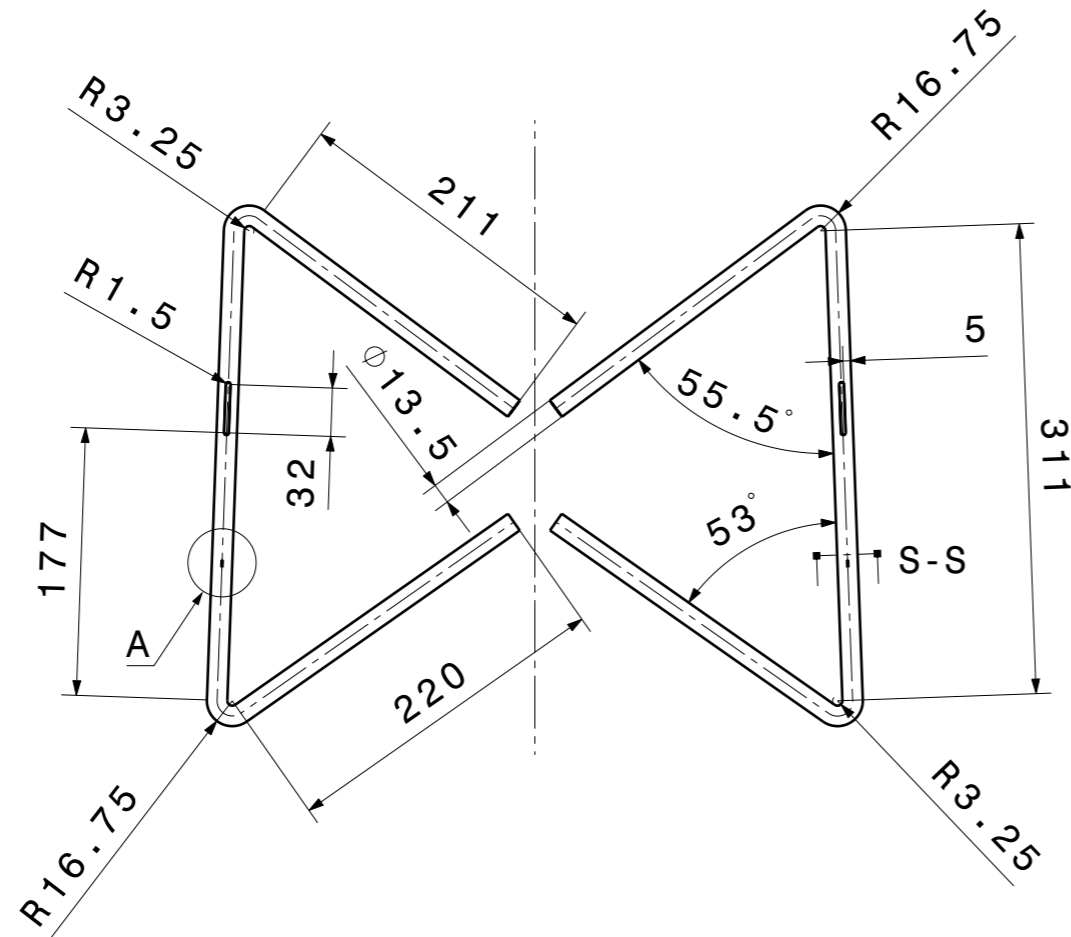
Vistas isométricas



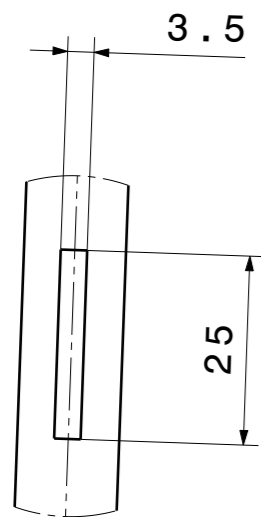
			Unidades mm	Calidad Superficial √
Diseñado por Cruz González, Alba.	Firma:	Fecha 20/09/2014	Tolerancias generales para las dimensiones sin indicación en el dibujo: ISO 2768-f	Material Polipropileno
Escala E 1:5	Denominación ASIENTO		Promotor: S.A	Nº plano 7/18



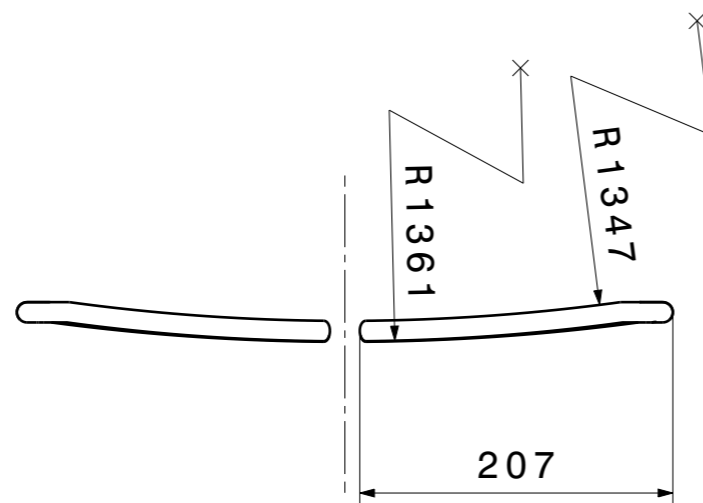
Vista isometrica



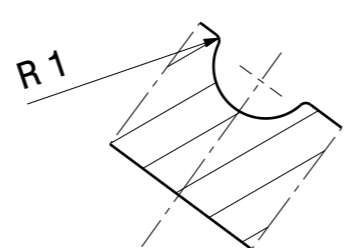
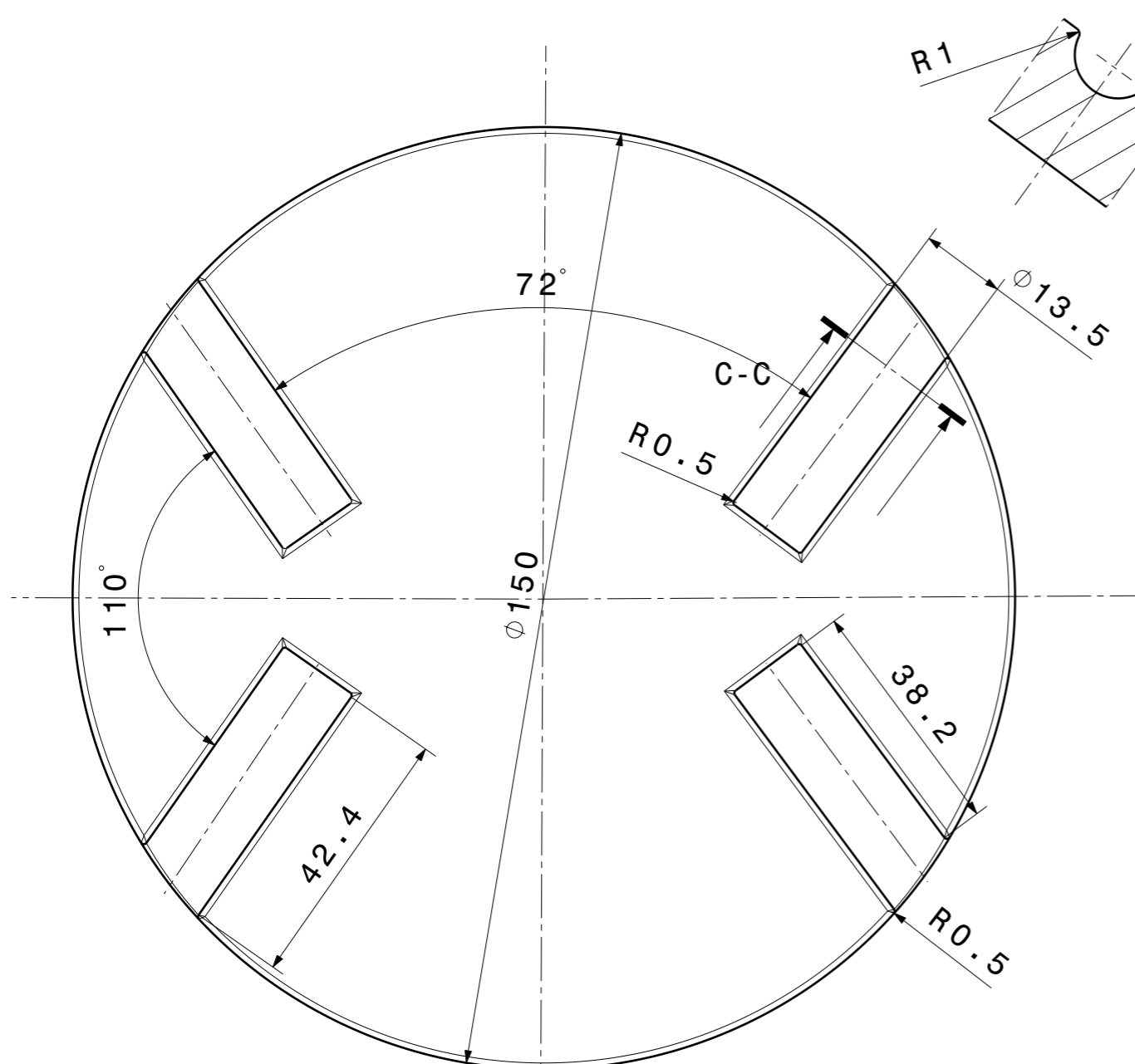
Sección S-S
Escala 2:1



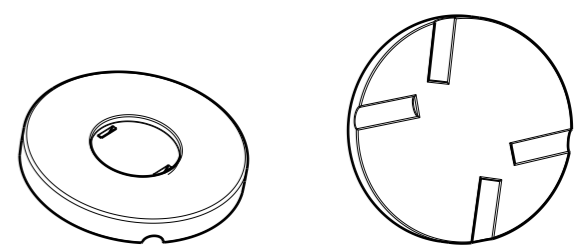
Detalle A
Escala 5:1



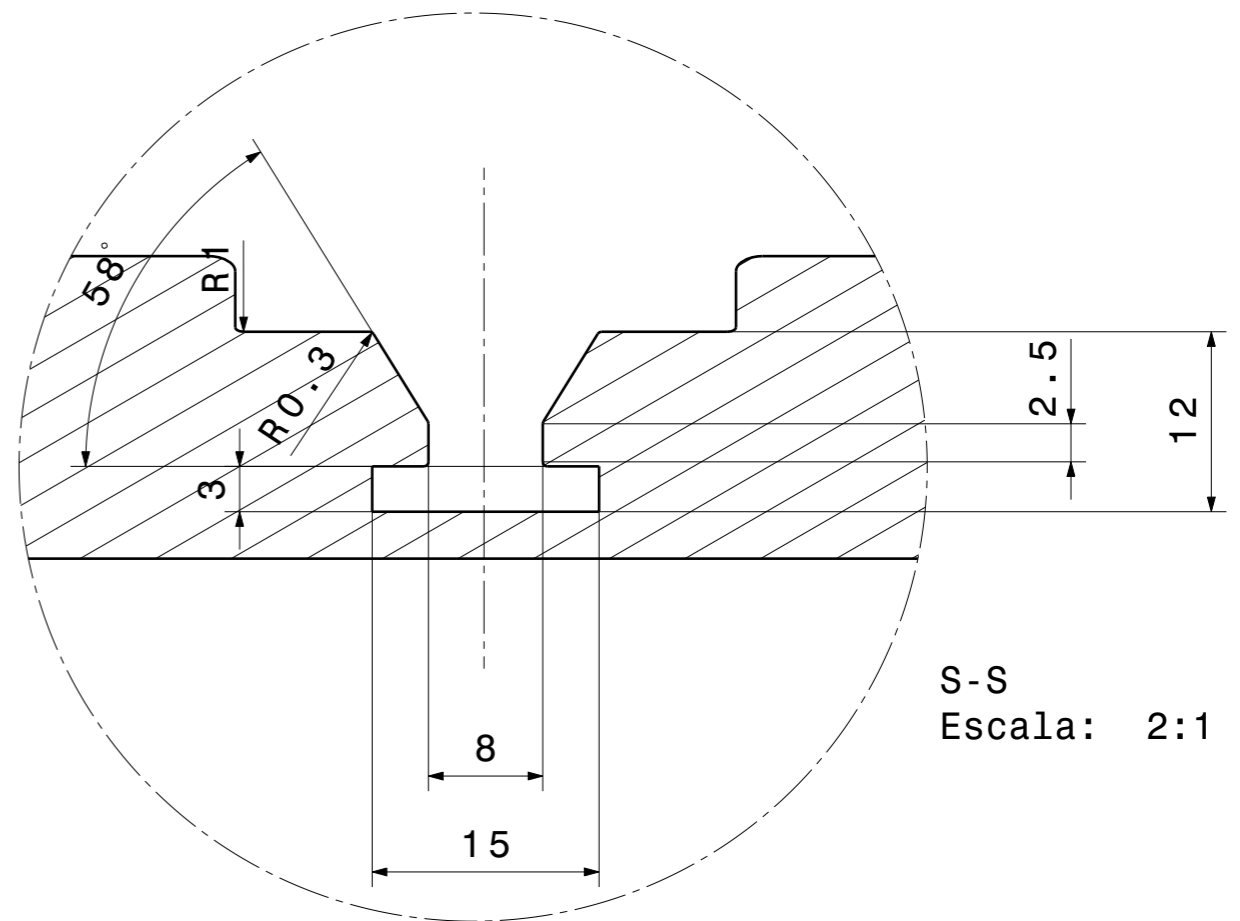
			Unidades mm	Calidad Superficial √
Diseñado por Cruz González, Alba.	Firma:	Fecha 20/09/2014	Tolerancias generales para las dimensiones sin indicación en el dibujo: ISO 2768-f	Material Acero galvanizado
Escala E 1:5	Denominación ALA DE MARIPOSA		Promotor: S.A	Nº plano 8/18



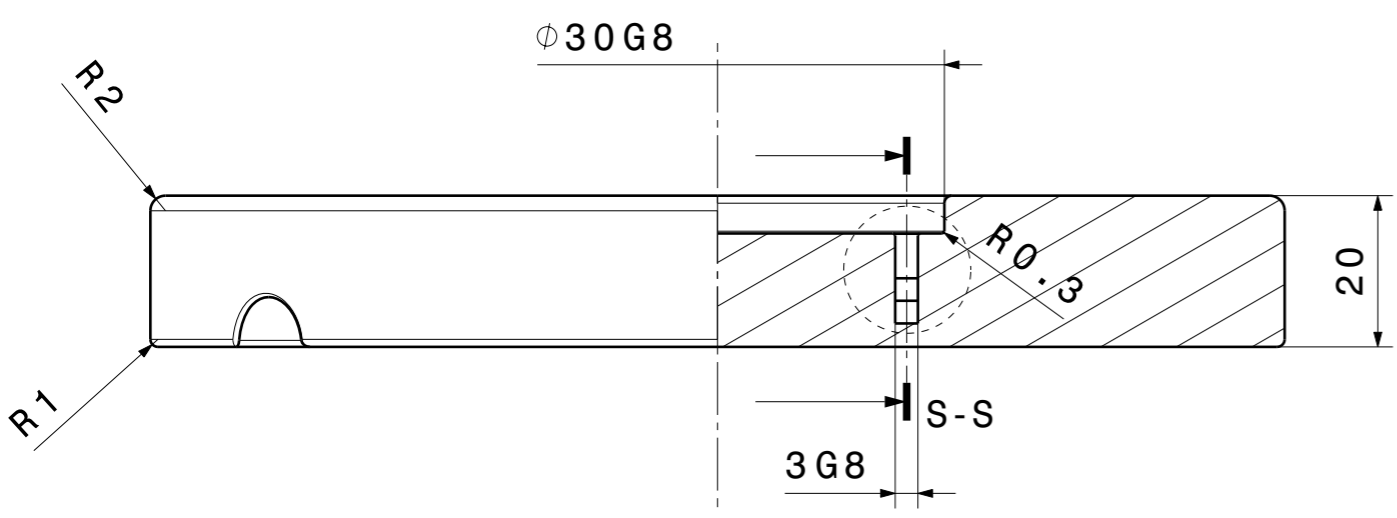
C-C
Escala: 1:1



Vistas isométricas



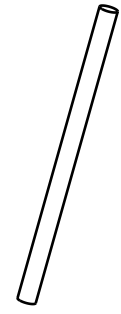
S-S
Escala: 2:1




			Unidades mm	Calidad Superficial √
Diseñado por Cruz González, Alba.	Firma:	Fecha 20/09/2014	Tolerancias generales para las dimensiones sin indicación en el dibujo: ISO 2768-f	Material Acero galvanizado
Escala E 1:1	Denominación Aro unión ala-carcasa		Promotor: S.A	Nº plano 9/18

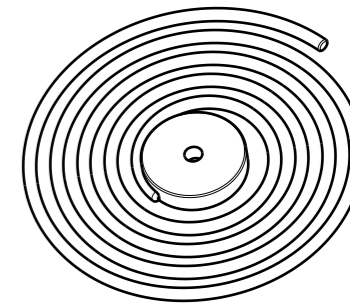
415

Ø 25

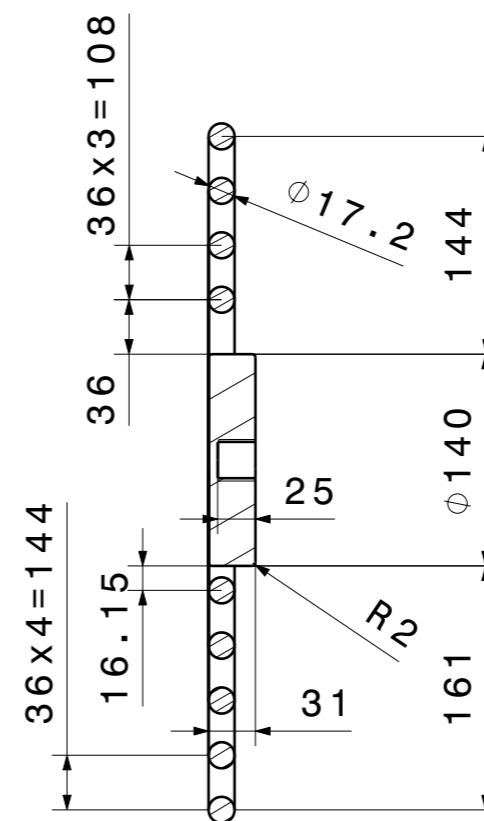
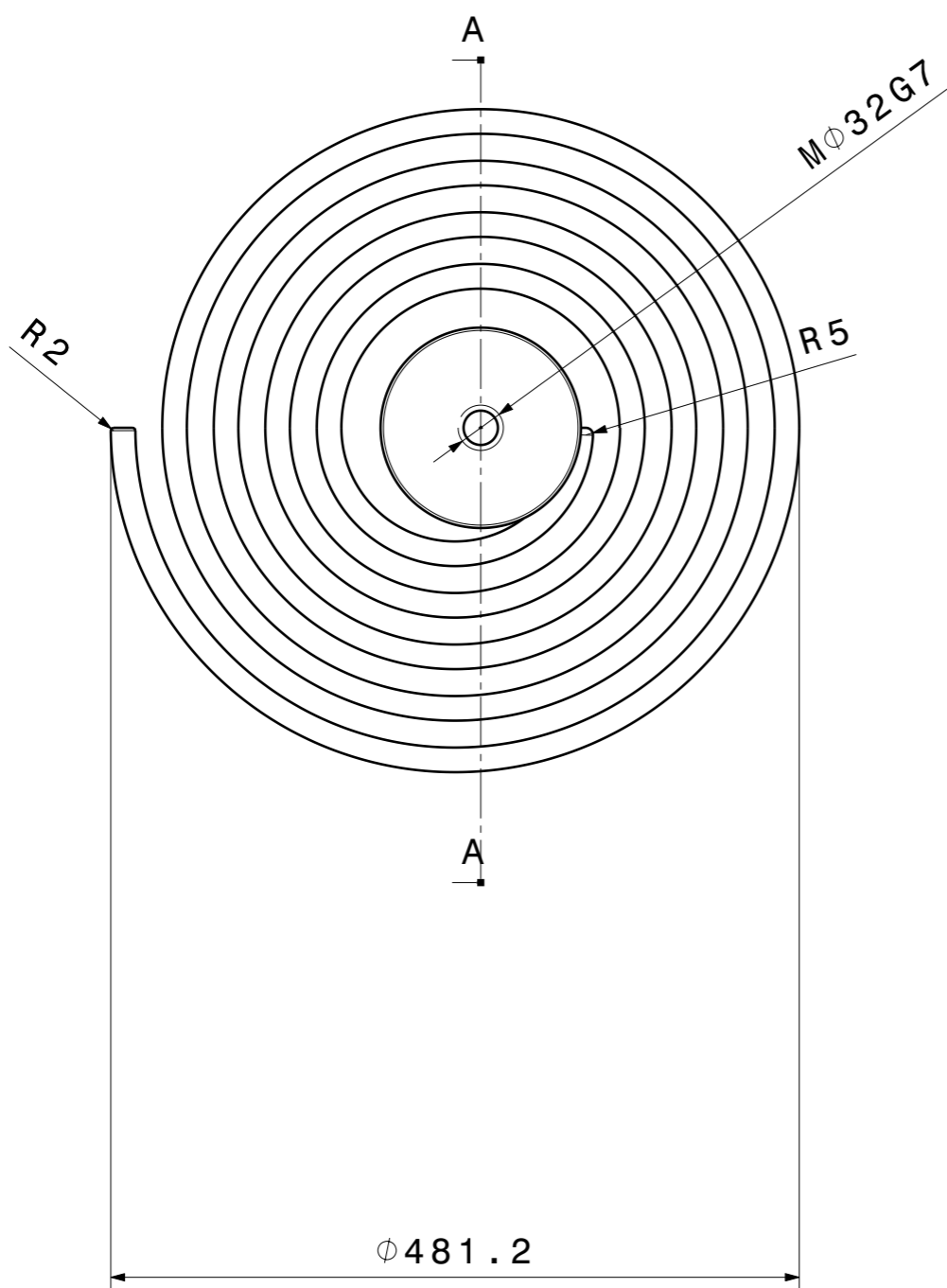


Vista isométrica

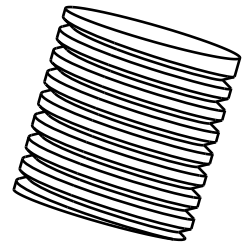
		Unidades mm	Calidad Superficial: 	
Diseñado por: Cruz González, Alba.	Firma:	Fecha 20/09/2014	Tolerancias generales para las dimensiones sin indicación en el dibujo ISO 2768-f	Material AISI 1045
Escala E 1:2	Denominación Barra acero cromado		Promotor: S.A	Nº plano 10/18



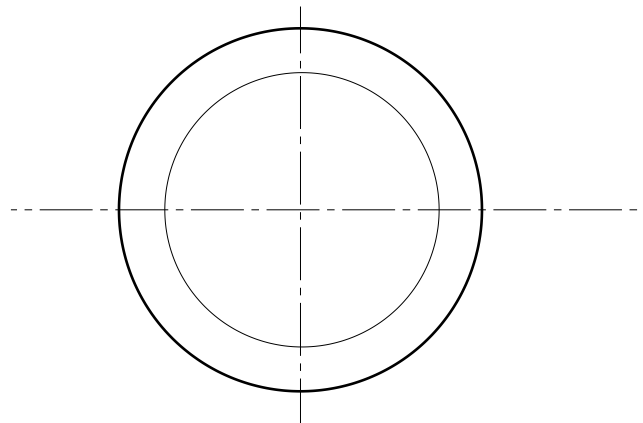
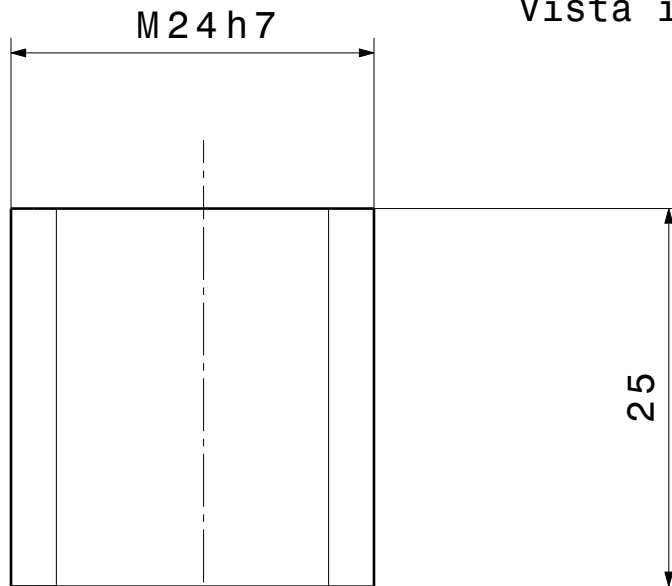
Vista isométrica




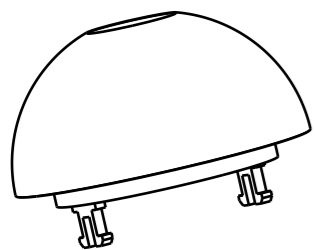
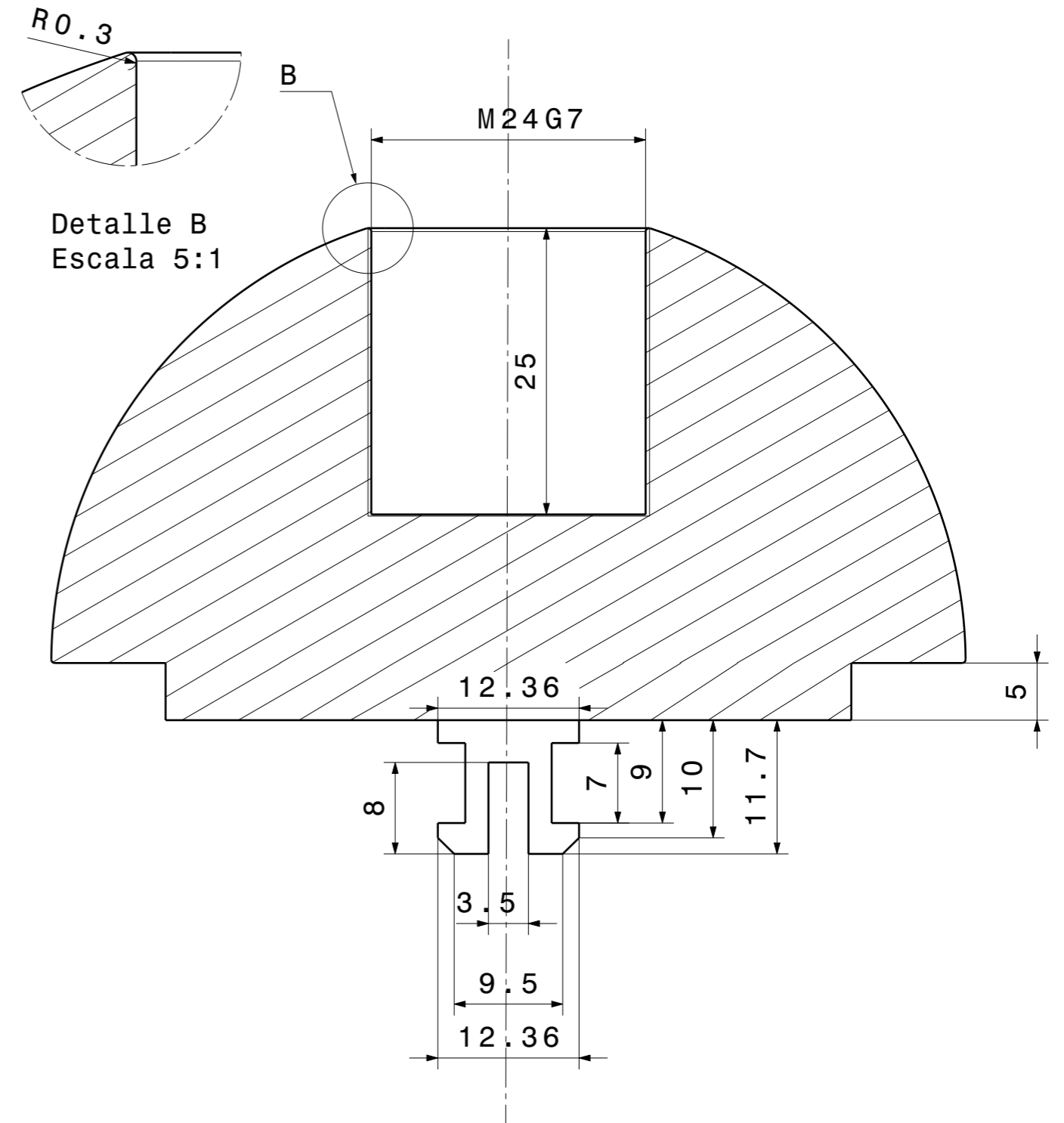
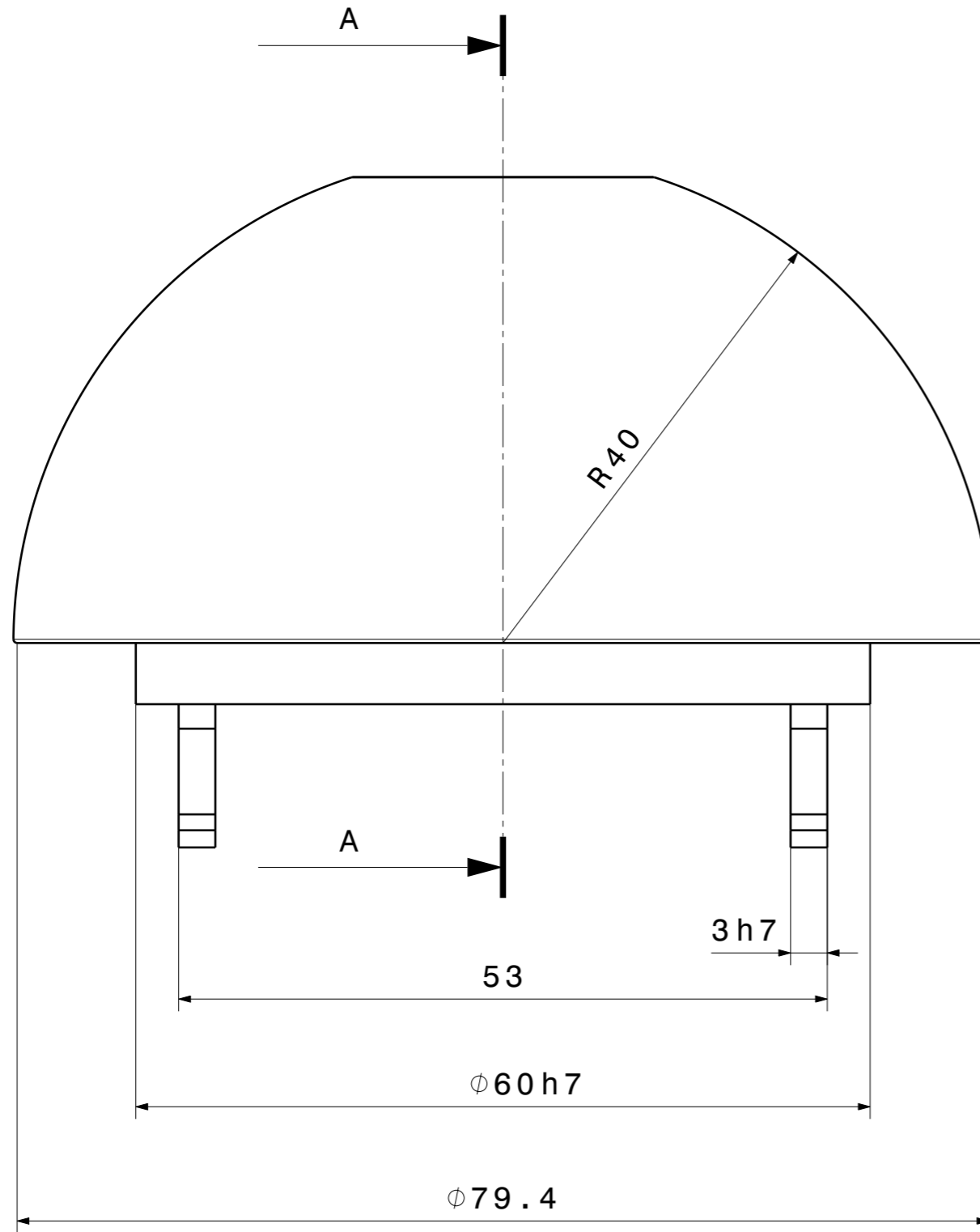
			Unidades mm	Calidad Superficial $\sqrt{\quad}$
Diseñado por Cruz González, Alba.	Firma:	Fecha 20/09/2014	Tolerancias generales para las dimensiones sin indicación en el dibujo: ISO 2768-f	Material Acero galvanizado
Escala E 1:5	Denominación Pie		Promotor: S.A	Nº plano 11/18



Vista isométrica

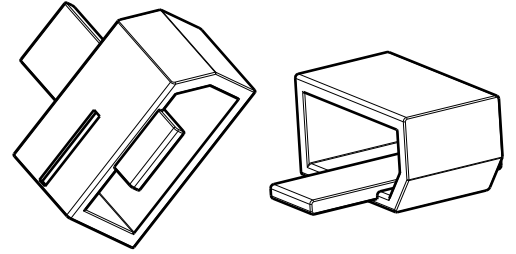


		Unidades mm	Calidad Superficial: 	
Diseñado por: Cruz González, Alba.	Firma:	Fecha 20/09/2014	Tolerancias generales para las dimensiones sin indicación en el dibujo ISO 2768-f	Material AISI 1045 con recubrimiento de zin
Escala E 2:1	Denominación Barra roscada		Promotor: S.A	Nº plano 12/18

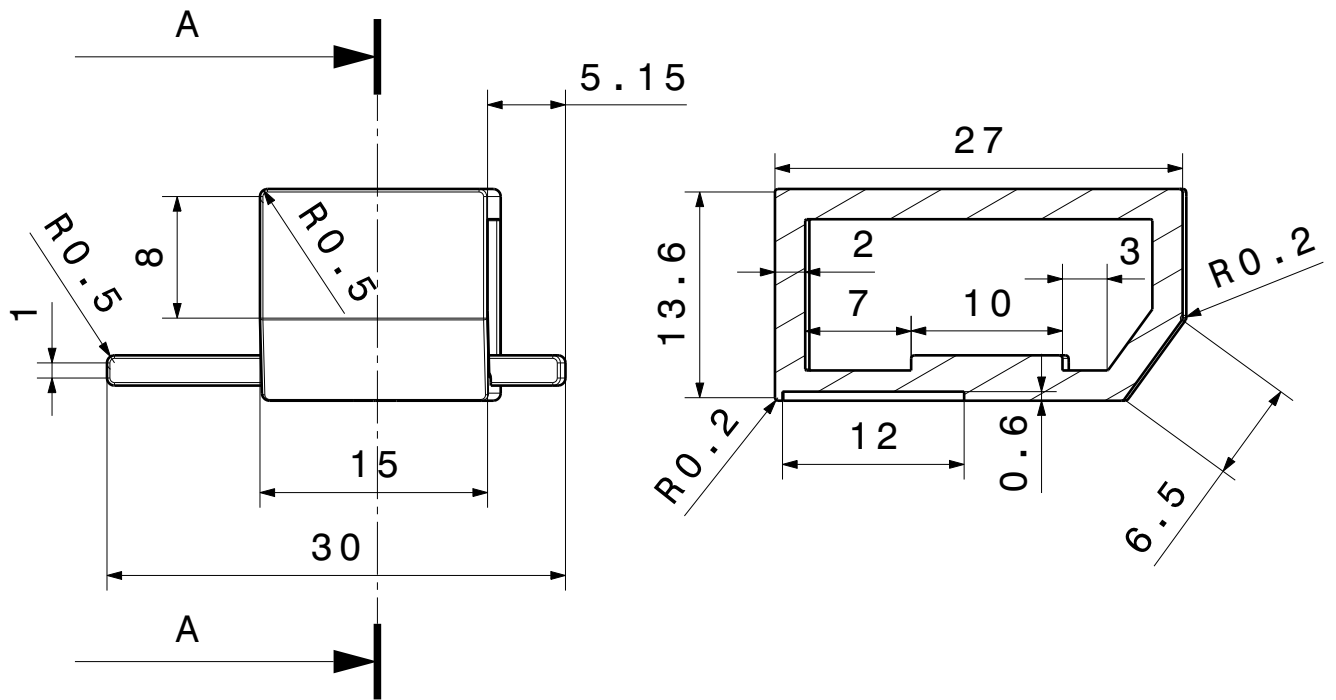


Vista Isométrica

			Unidades mm	Calidad Superficial $\sqrt{\quad}$
Diseñado por Cruz González, Alba.	Firma	Fecha 20/09/2014	Tolerancias generales para las dimensiones sin indicación en el dibujo: ISO 2768-f	Material Polipropileno
Escala E 2:1	Denominación Carcasa esférica		Promotor: S.A	Nº plano 13/18



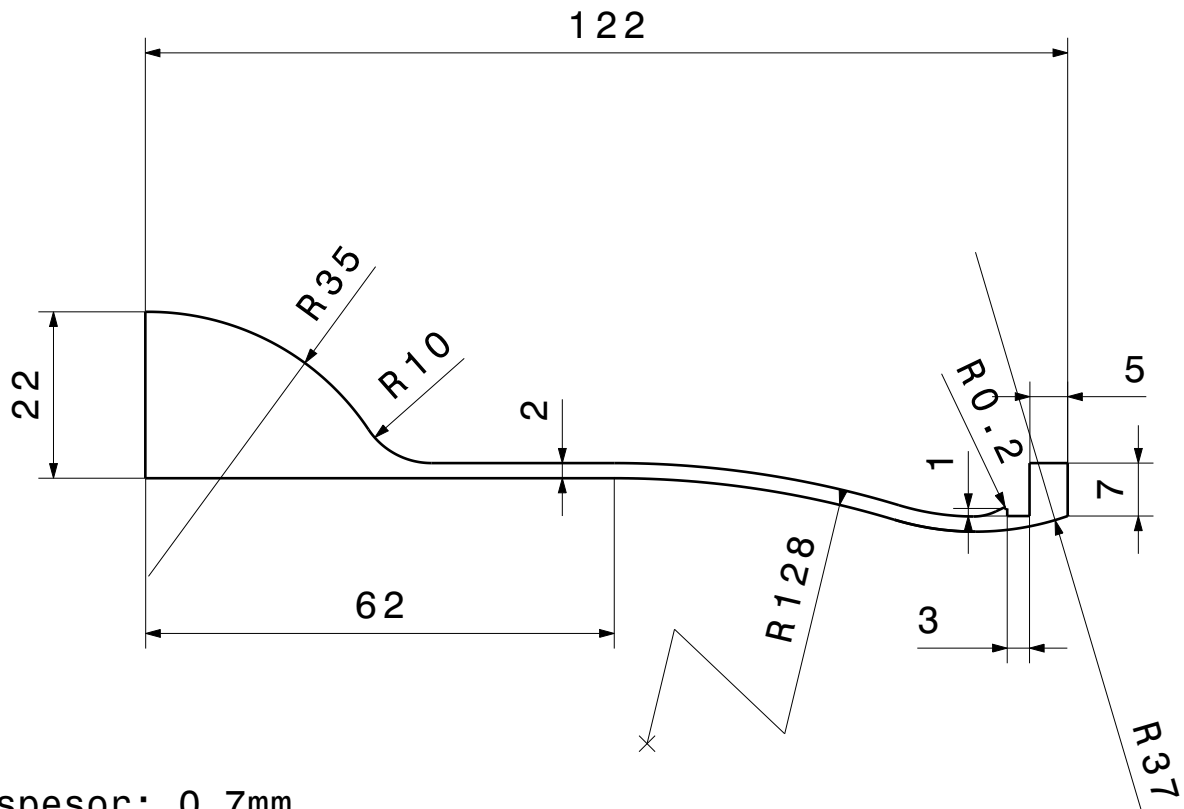
Vistas isométricas



		Unidades mm	Calidad Superficial: $\sqrt{\quad}$	
Diseñado por: Cruz González, Alba.	Firma:	Fecha 20/09/2014	Tolerancias generales para las dimensiones sin indicación en el dibujo ISO 2768-f	Material Polipropileno
Escala E 2:1	Denominación Pieza extracción anclaje		Promotor: S.A	Nº plano 14/18

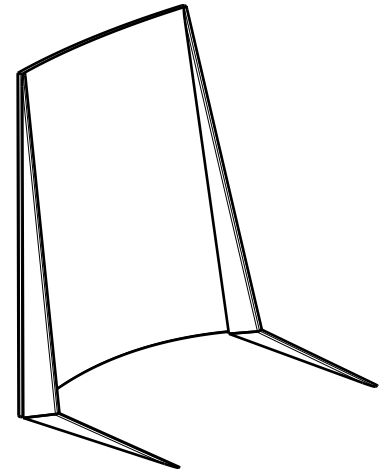


Vista isométrica

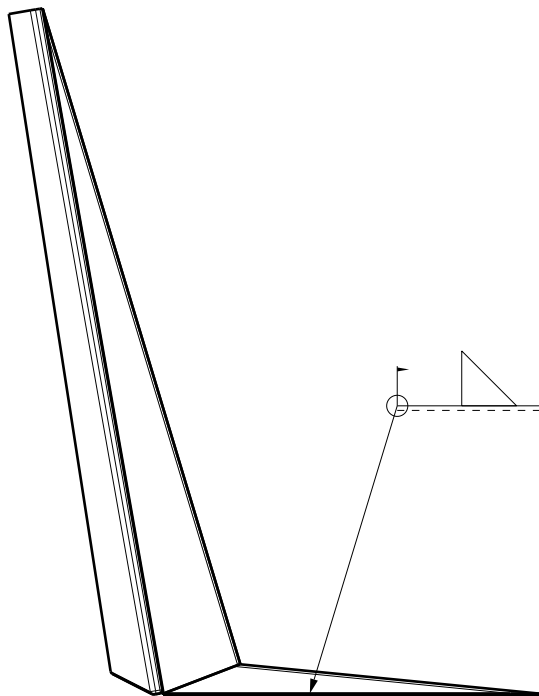


Espesor: 0.7mm

		Unidades mm	Calidad Superficial: <input checked="" type="checkbox"/>	
Diseñado por: Cruz González, Alba.	Firma:	Fecha 20/09/2014	Tolerancias generales para las dimensiones sin indicación en el dibujo ISO 2768-f	Material Aluminio
Escala E 1:1	Denominación Aleta de tiburón		Promotor: S.A	Nº plano 15/18

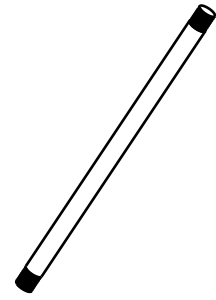


Vista isométrica

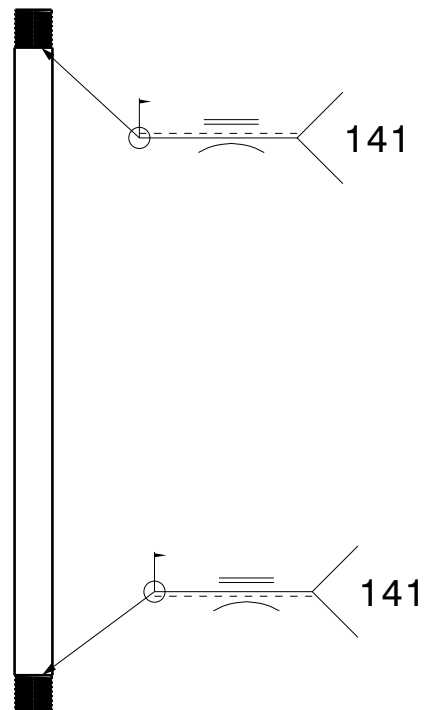



Soldadura por presión
Placa caliente

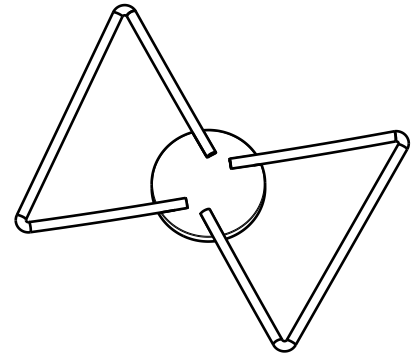
		Calidad Superficial: 	
Diseñado por: Cruz González, Alba.	Firma:	Fecha 20/09/2014	Tolerancias generales para las dimensiones sin indicación en el dibujo ISO 2768-f
Material Polipropileno			
Escala E 1:5	Denominación Estructura silla	Promotor: S.A	Nº plano 16/18



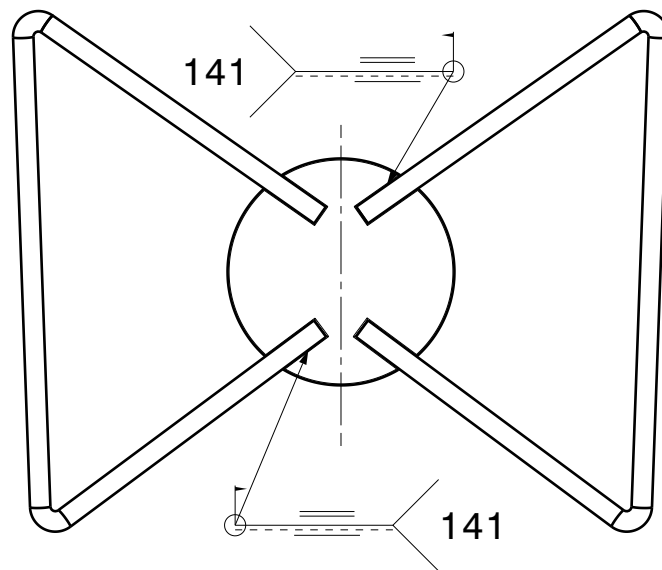
Vista isométrica



		Calidad Superficial: 		
Diseñado por: Cruz González, Alba.	Firma:	Fecha 20/09/2014	Tolerancias generales para las dimensiones sin indicación en el dibujo ISO 2768-f	Material AISI 1045
Escala E 1:5	Denominación Estructura metálica 1		Promotor: UVa	Nº plano 17/18



Vista isométrica

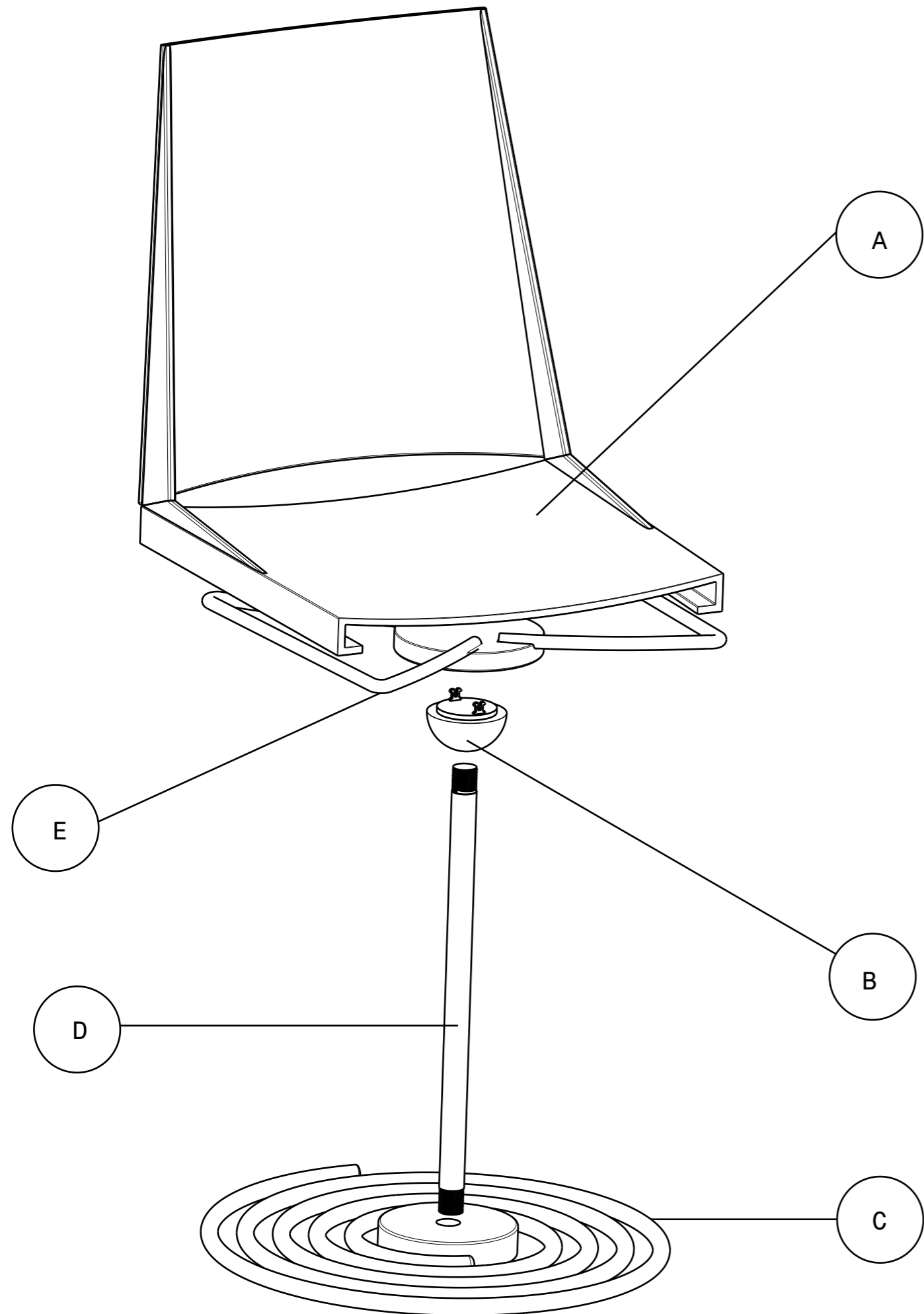


		Calidad Superficial: 	
Diseñado por: Cruz González, Alba.	Firma:	Fecha 20/09/2014	Tolerancias generales para las dimensiones sin indicación en el dibujo ISO 2768-f
Denominación Estructura metálica 2		Promotor: UVa	Material Acero galvanizado Nº plano 18/18

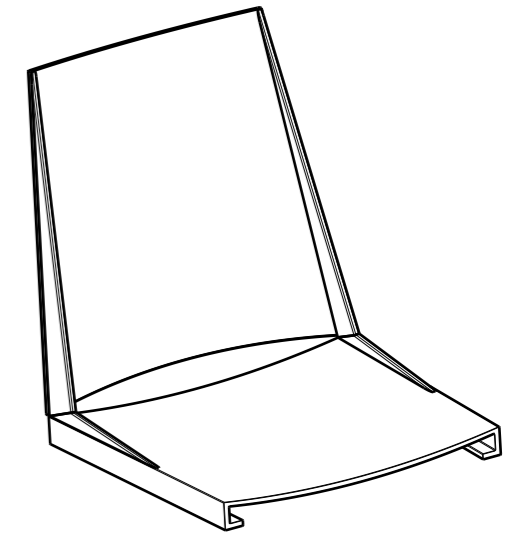
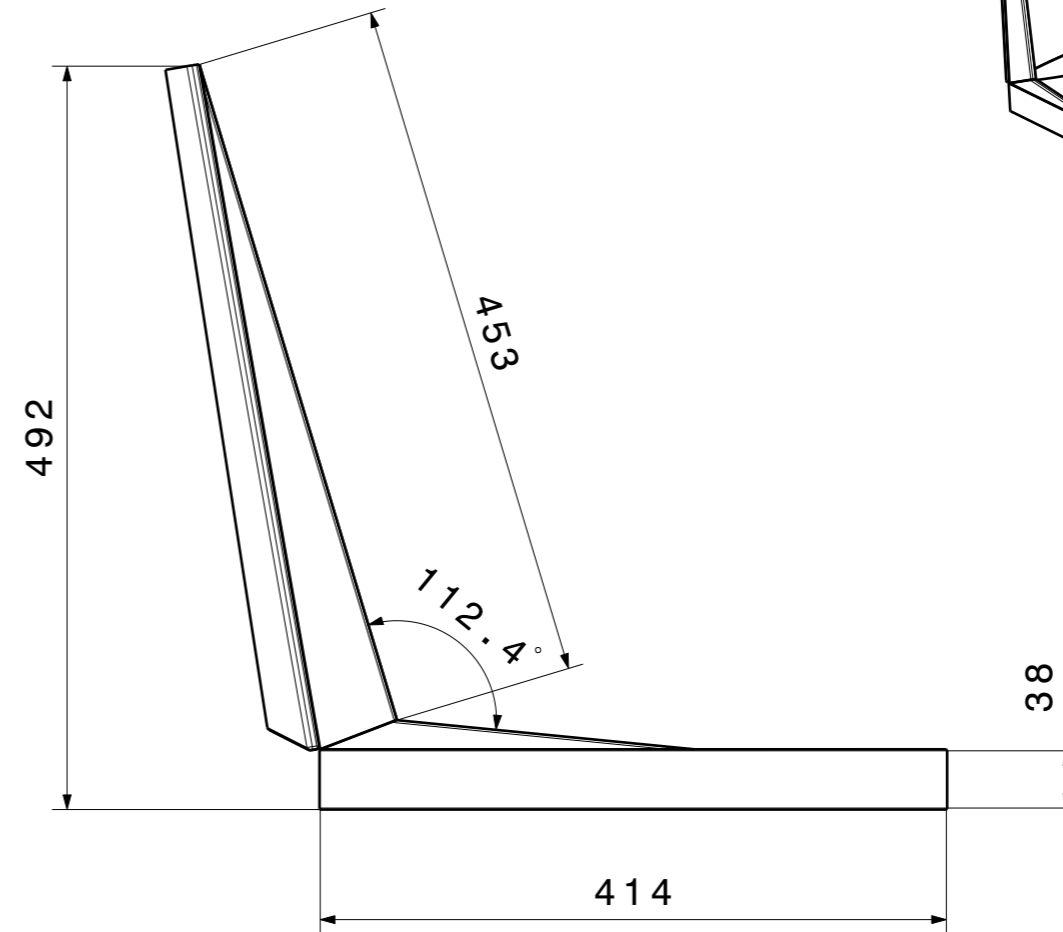
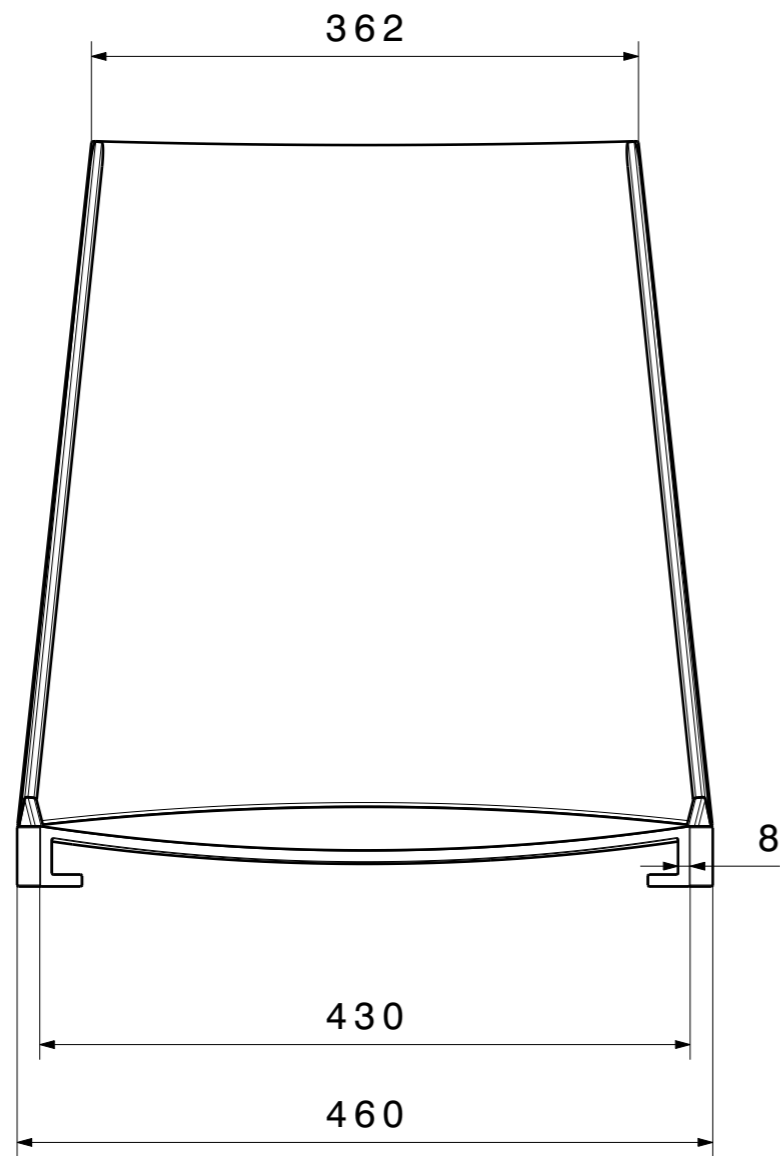
PLANOS II

USUARIO



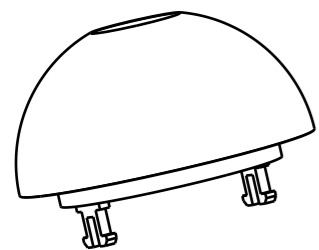
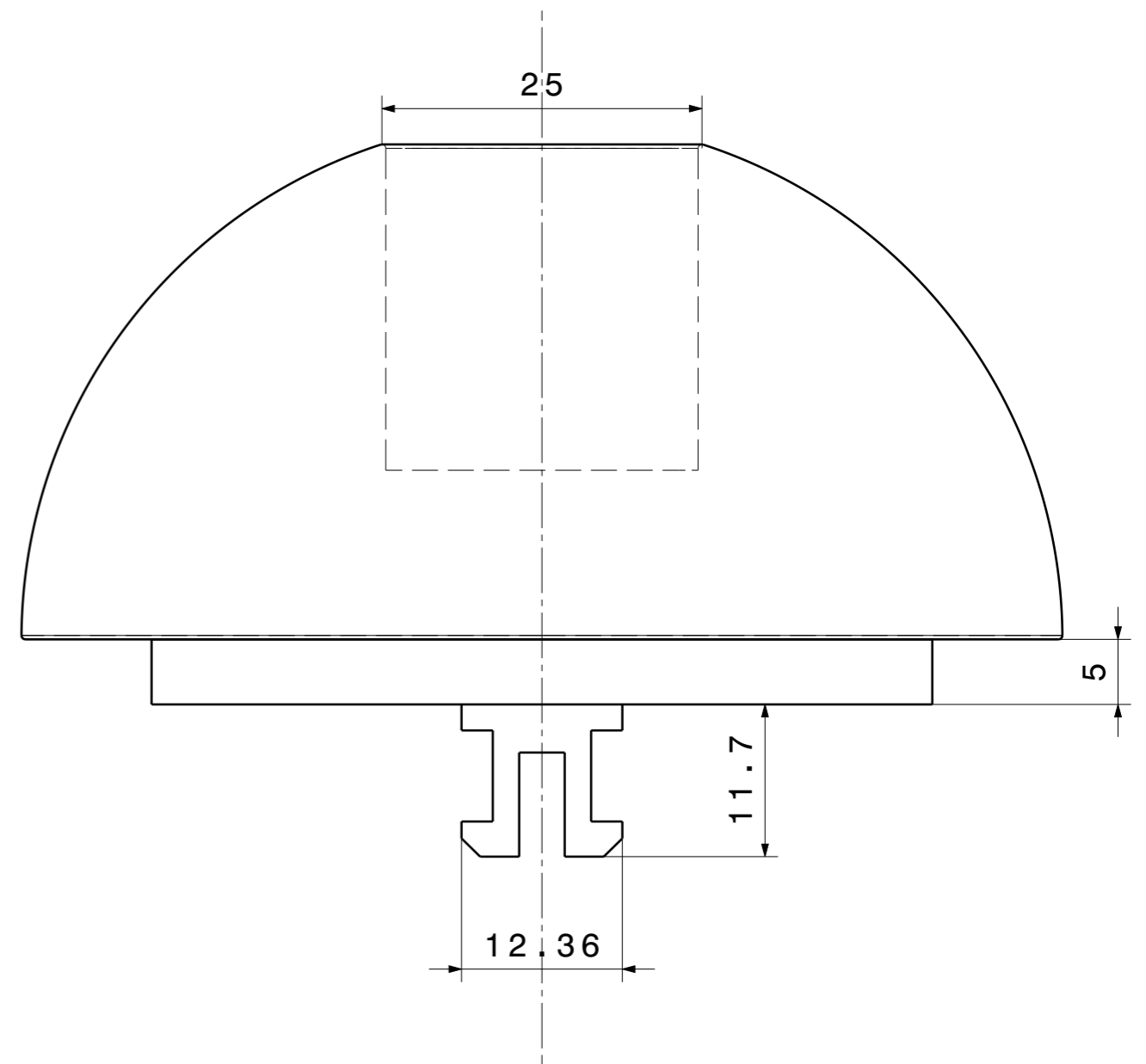
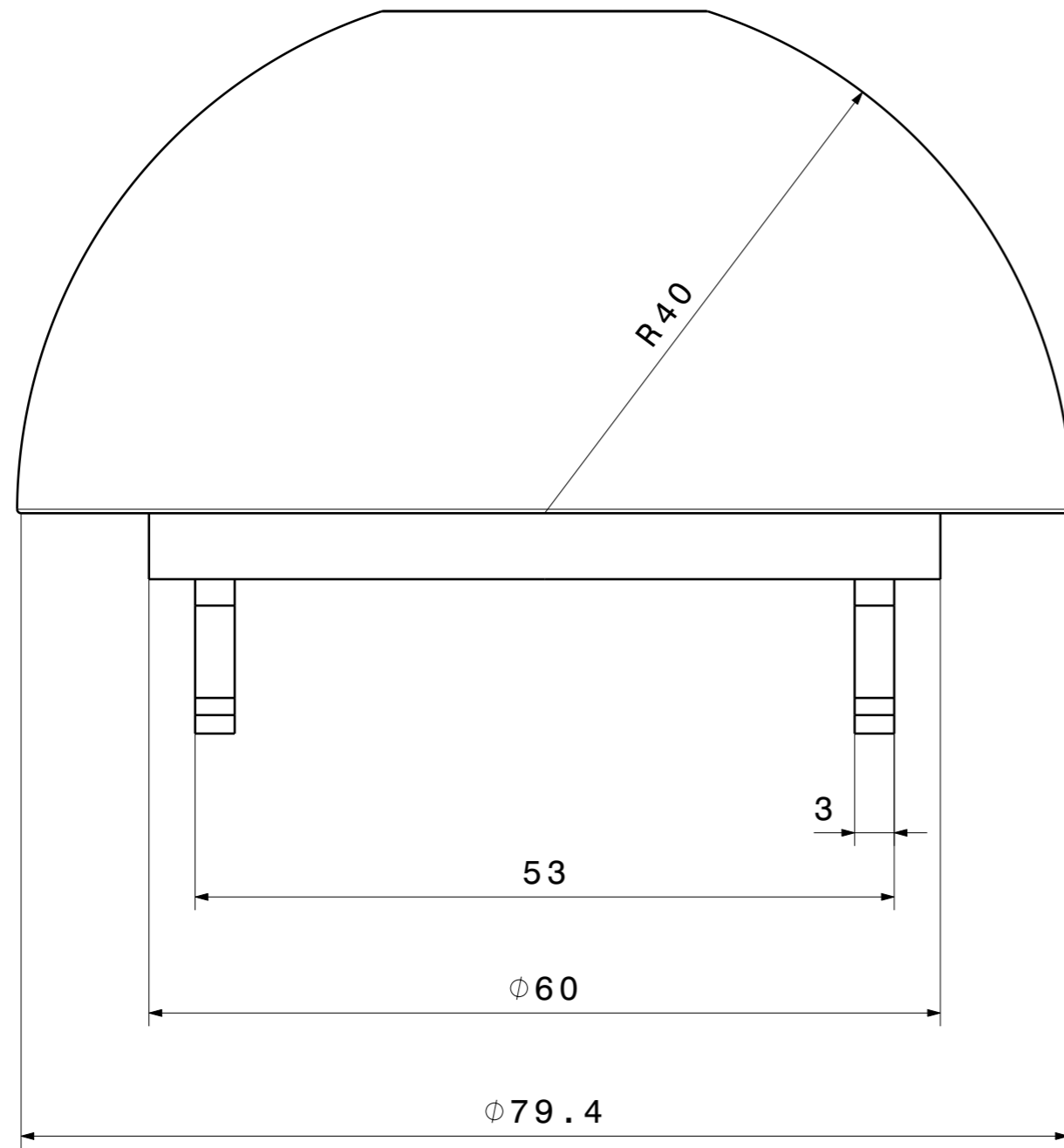


E	Estructura metálica	1
D	Barra	1
C	Pie	1
B	Carcasa esférica	1
A	Silla	1
Marca	Denominación	Cantidad
Diseñado por: Cruz González, Alba	Firma:	Fecha 20/09/2014
Escala E 1:5	Denominación Conjunto	Promotor: S.A
		Nº plano 1/6



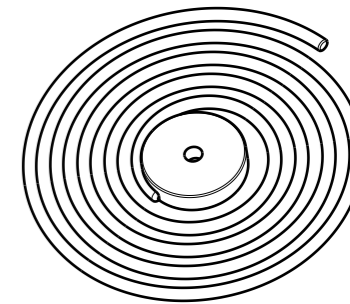
Vista isométrica

			Calidad Superficial √	
Diseñado por Cruz González, Alba.	Firma	Fecha 20/09/2014	Tolerancias generales para las dimensiones sin indicación en el dibujo: ISO 2768-f	Material Polipropileno
Escala E 1:5	Denominación Silla		Promotor: S.A	Nº plano 2/6

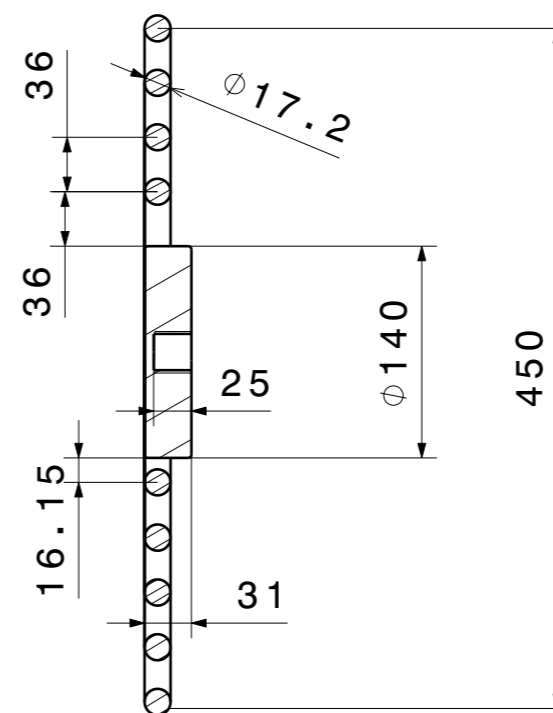
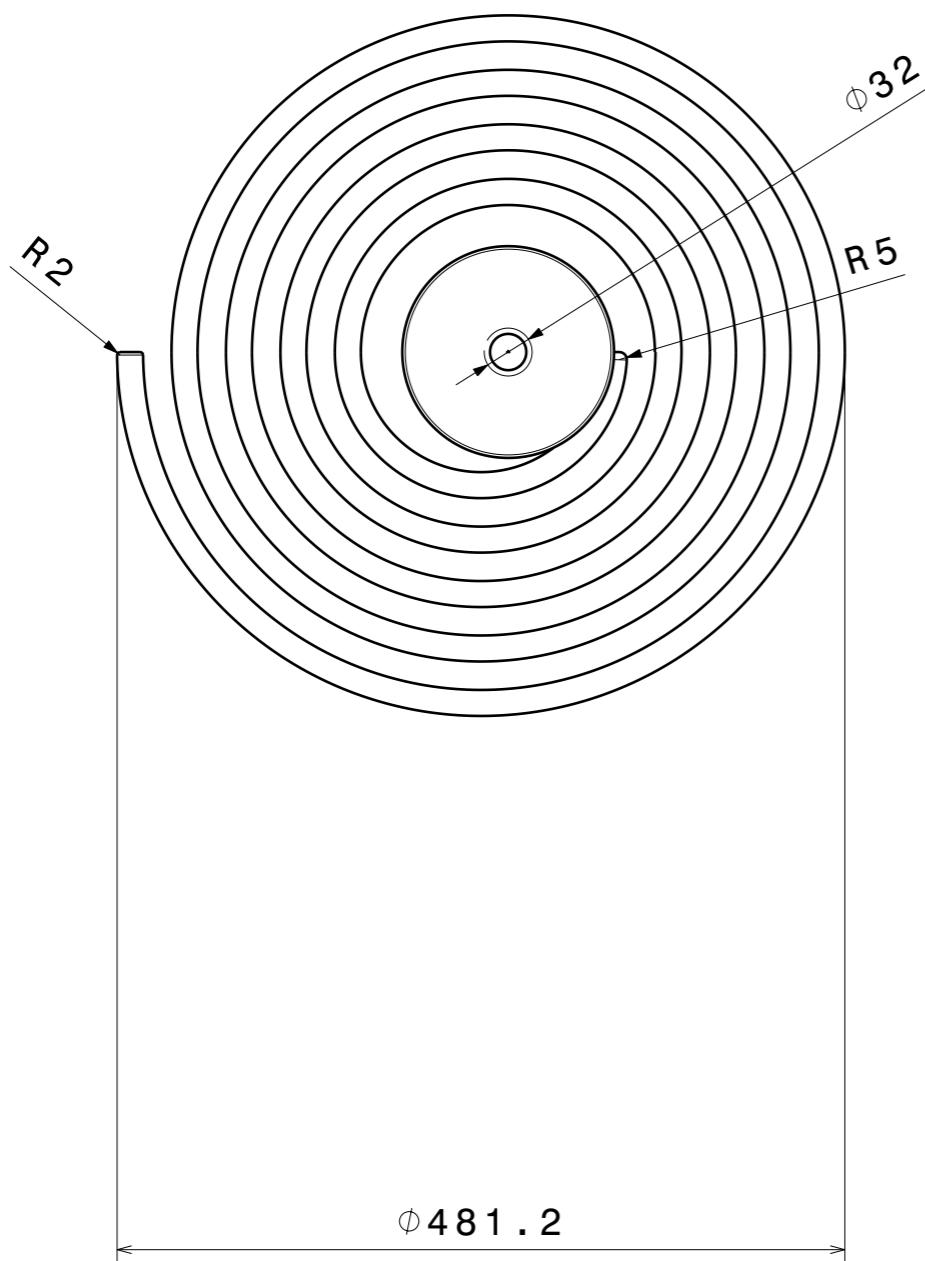


Vista Isométrica

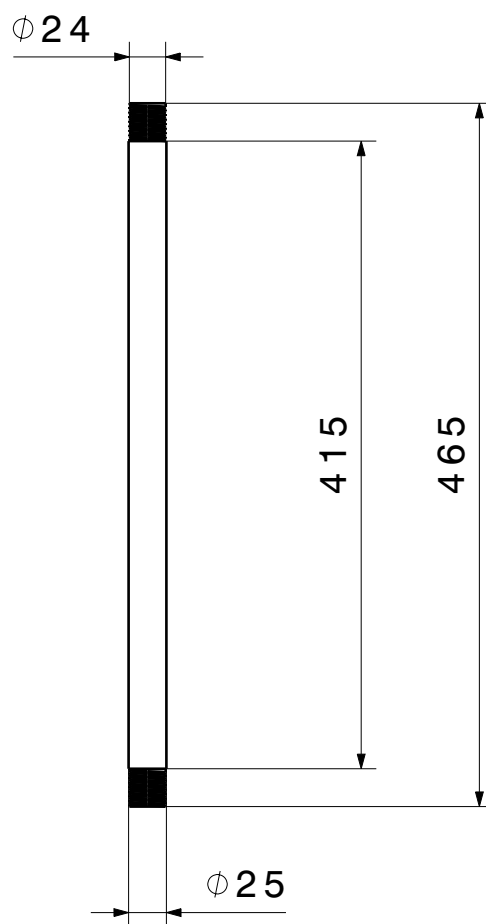
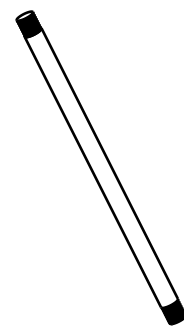
			Unidades mm	Calidad Superficial $\sqrt{\quad}$
Diseñado por Cruz González, Alba.	Firma	Fecha 20/09/2014	Tolerancias generales para las dimensiones sin indicación en el dibujo: ISO 2768-f	Material Polipropileno
Escala E 2:1	Denominación Carcasa		Promotor: S.A	Nº plano 3/6



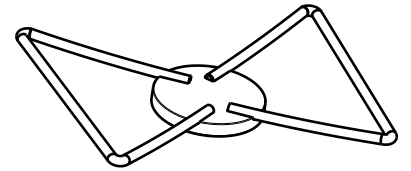
Vista isométrica



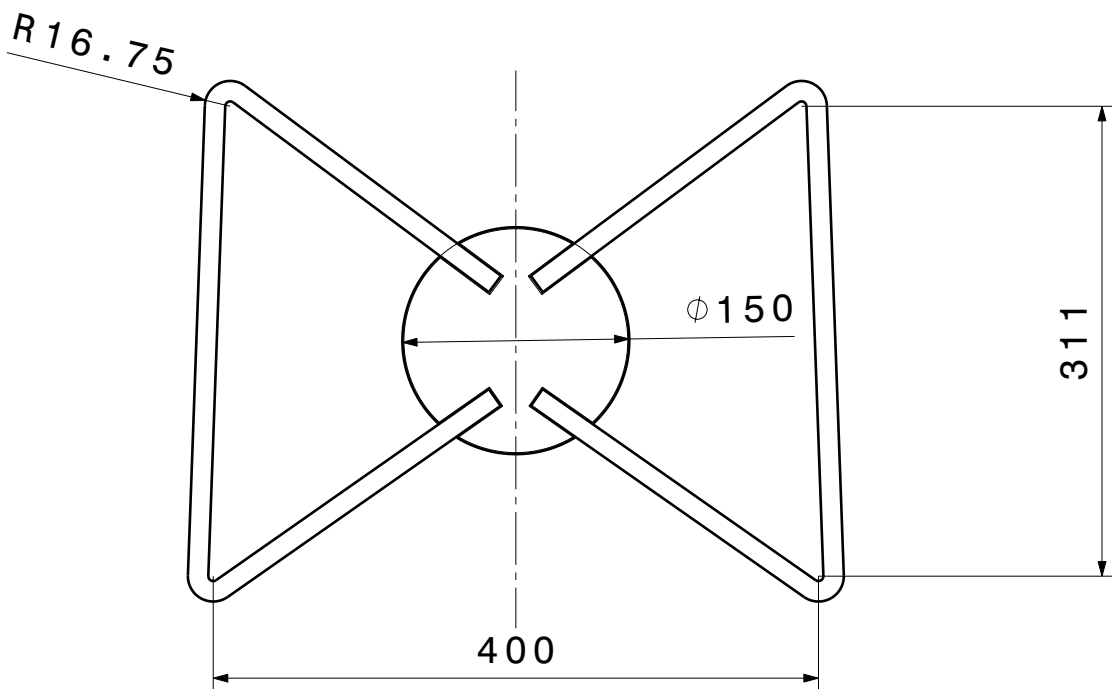
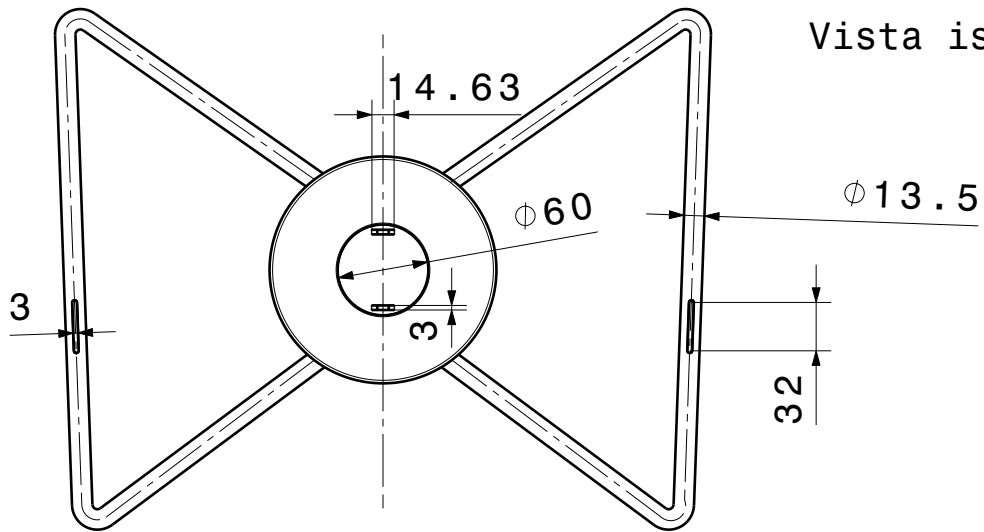
			Unidades mm	Calidad Superficial √
Diseñado por Cruz González, Alba.	Firma:	Fecha 20/09/2014	Tolerancias generales para las dimensiones sin indicación en el dibujo: ISO 2768-f	Material Acero galvanizado
Escala E 1:5	Denominación Pie		Promotor: S.A	Nº plano 4/6



		Unidades mm	Calidad Superficial: 	
Diseñado por: Cruz González, Alba.	Firma:	Fecha 20/09/2014	Tolerancias generales para las dimensiones sin indicación en el dibujo ISO 2768-f	Material AISI 1045
Escala E 1:5	Denominación Barra		Promotor: S.A	Nº plano 5/6



Vista isométrica



		Unidades mm	Calidad Superficial: 	
Diseñado por: Cruz González, Alba.	Firma:	Fecha 20/09/2014	Tolerancias generales para las dimensiones sin indicación en el dibujo ISO 2768-f	Material Acero galvanizado
Escala E 1:5	Denominación Estructura metálica		Promotor: S.A	Nº plano 6/6