

# CARACTERIZACIÓN DE LOS PACIENTES INGRESADOS EN UN SERVICIO DE NEUMOLOGÍA SEGÚN EL GRUPO DE RIESGO CLÍNICO



Presentado por Álvaro Cobreros Pérez y Ester Fernández Guzmán  
Dirigido por Félix del Campo Matías

## Objetivos

- Evaluar y caracterizar los ingresos hospitalarios en el servicio de Neumología durante 16 meses según la estratificación en Grupos de Riesgo Clínico (GRC).
- Determinar la prevalencia de los distintos niveles de complejidad basados en la estratificación por Grupos de Riesgo Clínico.
- Analizar la mortalidad durante el ingreso y durante el seguimiento en relación con el Grupo de Riesgo Clínico.
- Valorar el reingreso hospitalario en función del Grupo de Riesgo Clínico.

## Material y métodos

Se realizó un estudio prospectivo, observacional y de seguimiento del registro de 1459 ingresos en el servicio de Neumología del Hospital Universitario Río Hortega de Valladolid durante el año 2015:

1. Se utilizó como método de estratificación el modelo de "Grupo de Riesgo Clínico" (G0, G1, G2, G3)
2. El periodo de seguimiento fue del 1 de Enero de 2015 al 1 de Mayo de 2016.

## Resultados

•Se incluyeron 1374 ingresos no programados que correspondían a 1089 pacientes (60,6% varones, edad media de 69,4±16,5).

• Prevalencia de GRC: G0 25,1%, G1 21,6%, G2 22,1%, G3 31,2%.

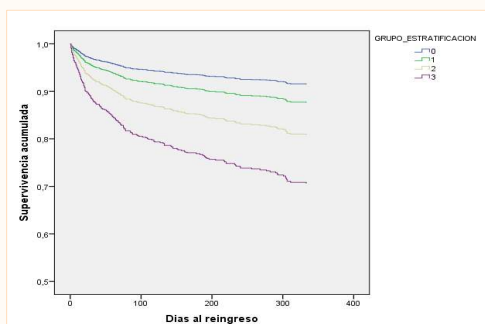


Fig. 1 Relación del reingreso con los GRC

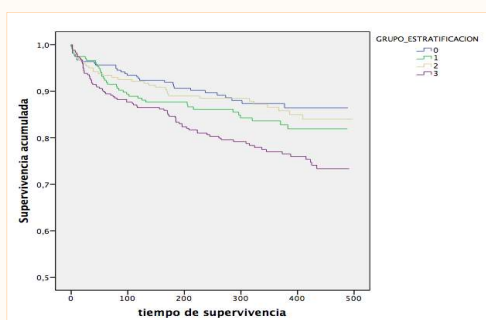


Fig. 2 Relación de la mortalidad con los GRC

Características	
Edad media (años)	69,4 ± 16,5
Sexo masculino (%)	60,6%
Estancia media (días)	8,31 ± 8,1
Reingreso	17%
Mortalidad intrahospitalaria	4%
Mortalidad seguimiento	16,7%
Diagnósticos de Ingreso (CIE-9)	
- EPOC agudizado (491.21; 491.22)	22,7%
- Neumonía (486)	18,2%
- Embolismo-Infarto (415.19)	6,1%
- Bronquitis aguda (466)	5,7%
- Asma agudizada (493.92)	4,9%
- Bronquiectasias (494.1)	2,5%

Tabla 1. Características generales de los pacientes de la serie

	Sig.	Odd Ratio	IC 95.0%
Edad	0,522	0,997	0,986-1,007
Sexo (mujer)	<b>0,012</b>	0,671	0,491-0,917
G1	0,114	1,610	0,892-2,905
G2	<b>0,001</b>	2,566	1,468-4,488
G3	<b>0,000</b>	4,151	2,483-6,940

Tabla 2. Reingresos ajustados por edad y sexo

	Sig.	Exp(B)	IC 95.0% para Exp(B)
Edad	0,000	1,042	1,030-1,054
Sexo (varón)	0,001	1,625	1,229-2,147
G1	0,884	0,967	0,620-1,509
G2	0,145	0,714	0,454-1,123
G3	0,250	1,251	0,854-1,832

Tabla 3. Mortalidad ajustados por edad y sexo

## Conclusiones

- En nuestro estudio los Grupos de Riesgo Clínico resultan de utilidad como indicadores de reingreso hospitalario.
- No se ha encontrado una asociación entre mortalidad intrahospitalaria ni estancia media con respecto a los GRC.
- Los pacientes crónicos pluripatológicos suponen un porcentaje elevado de los ingresos hospitalarios en un servicio de Neumología.
- Los pacientes pluripatológicos presentan una mayor frecuencia de reingresos.
- La mortalidad tras el alta no se asocia con el grado de estratificación de riesgo clínico.