

Taller semipresencial de introducción a MARKIN:  
anotación y corrección de textos en formato electrónico

**Dra. Susana Álvarez Álvarez**  
Facultad de Traducción e Interpretación  
Universidad de Valladolid

---

---

---

---

---

---

---

---

¿QUÉ ES MARKIN?

- Herramienta diseñada para facilitar la anotación y corrección de textos en formato electrónico

---

---

---

---

---

---

---

---



---

---

---

---

---

---

---

---

### MARKIN. PRINCIPALES CARACTERÍSTICAS

- **IMPORTACIÓN DE DOCUMENTOS**
  - Copiar documento y pegar en la interfaz de MARKIN (CTRL C + CTRL V)
  - Formatos compatibles para la importación
    - Archivos de Markin (.mrk)
    - Archivos .html, .htm, .xhtml
    - Archivos .rtf (rich text format)
    - Formato de texto plano (.txt)
    - Archivos de Windows Write (.wri) y wordperfect (.doc, .wpd)
    - Archivos de word 95 y word 97 (.doc)
    - Archivos de word 2007 (.docx)
  - ¿Qué hacer con otros formatos, por ejemplo .odt o .xls?

---

---

---

---

---

---

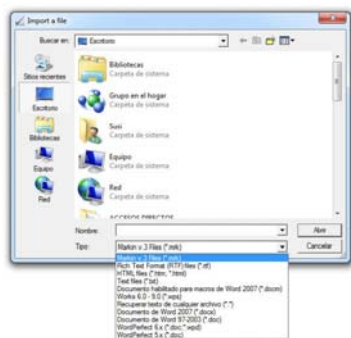
---

---

---

---

### MARKIN. PRINCIPALES CARACTERÍSTICAS




---

---

---

---

---

---

---

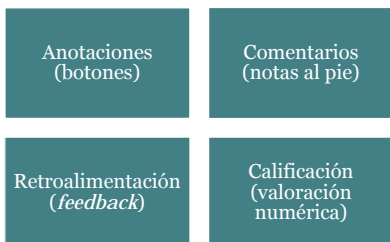
---

---

---

### MARKIN. PRINCIPALES CARACTERÍSTICAS

- **ANOTACIÓN DE TEXTOS**
  - 4 TIPOS DIFERENTES DE MARCAS




---

---

---

---

---

---

---

---

---

---

## MARKIN. PRINCIPALES CARACTERÍSTICAS

- EXPORTACIÓN DE DOCUMENTOS
  - Formato estándar de exportación .xhtml (página web)
  - Exportación de documento en .rtf
  - Archivo .xhtml comprimido en .zip

---

---

---

---

---

---

---


---

---

---

## MARKIN. PRINCIPALES CARACTERÍSTICAS

- Visualización con archivo .xhtml



La Universidad de Valladolid (UVA) viene desarrollando desde hace tiempo una política que busca garantizar la total integración del colectivo de personas con discapacidad en el seno de la comunidad universitaria. A través de cursos extraescolares, charlas y jornadas, programas de formación, jornadas de sensibilización y educación, **programas específicos** entre otros, la UVA busca la normalización y una mayor incorporación de los alumnos con discapacidad en sus aulas. La colaboración con equipos, asociaciones y empresas resulta una herramienta imprescindible en el proceso de eliminación de barreras, sin embargo, aún son muchos los aspectos que es preciso modificar.

A pesar de que el proceso de eliminación de barreras busca la integración de todas las personas con discapacidad, resultan notables las diferencias en las herramientas de integración en función de la naturaleza de la discapacidad. Las discapacidades sensoriales, las más restrictivas desde el punto de vista comunicativo en el seno del sistema educativo actual, son, al mismo tiempo, las que menos se abordan, principalmente, por desconocimiento por parte de la comunidad.

Ante esta situación, y siendo los **Estudios de Traducción conlenguas** un puente en la mediación intercultural, resulta lógico pensar que, como tal, las **barrieras comunicativas del inglés** ser "material de trabajo" para la disciplina. Precisamente por ello, los planes de estudio de Grado y Postgrado de la Facultad de Traducción de Sorba incluyen asignaturas que abordan la interpretación en Lengua de Signos Española (LSE) y la accesibilidad audiovisual. Asimismo, con el fin de hacer llegar la investigación a la población con deficiencias sensoriales, algunas de las **publicaciones realizadas en estos** en sus ediciones en formatos que incorporan la interpretación en LSE o sustituido para sordos (SPS).

| Instancias | Acreditación | Explicación | Help line | Categorías | Valor | Puntos lost | Puntos gained |
|------------|--------------|-------------|-----------|------------|-------|-------------|---------------|
| 1          | 2            | 3           | 4         | 5          | 6     | 7           | 8             |
| 1          | 2            | 3           | 4         | 5          | 6     | 7           | 8             |
| 1          | 2            | 3           | 4         | 5          | 6     | 7           | 8             |
| 1          | 2            | 3           | 4         | 5          | 6     | 7           | 8             |
| 1          | 2            | 3           | 4         | 5          | 6     | 7           | 8             |
| Totals     |              |             |           |            |       | 0           | 0             |

---

---

---

---

---

---

---

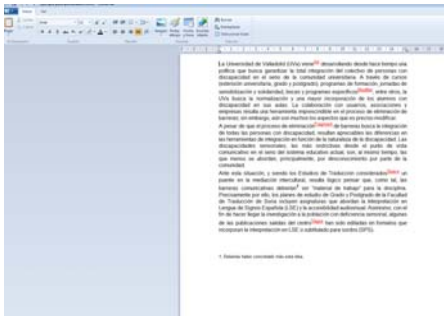
---

---

---

## MARKIN. PRINCIPALES CARACTERÍSTICAS

- Visualización con archivo .rtf




---

---

---

---

---

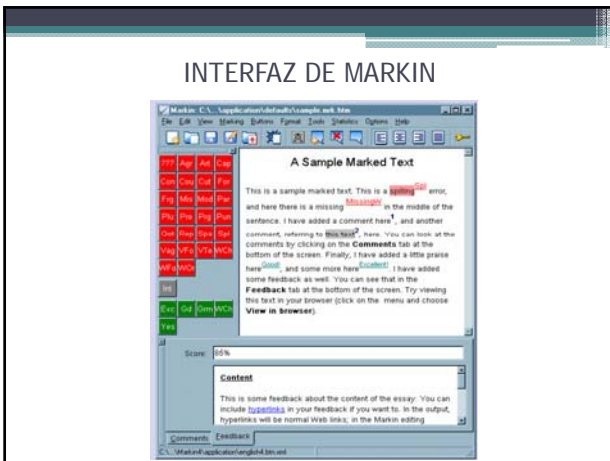
---

---

---

---

---



---

---

---

---

---

---

---

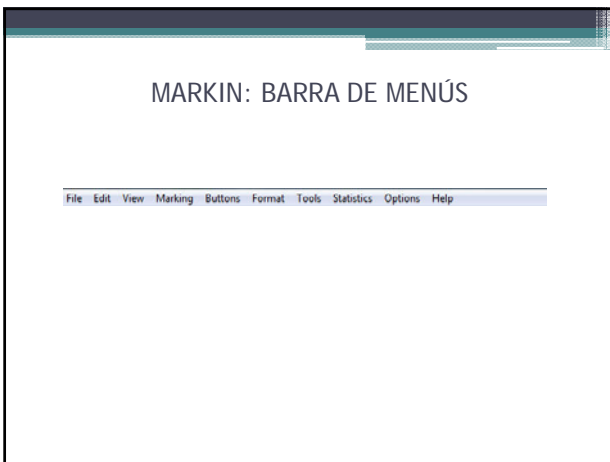
---

---

---

---

---



---

---

---

---

---

---

---

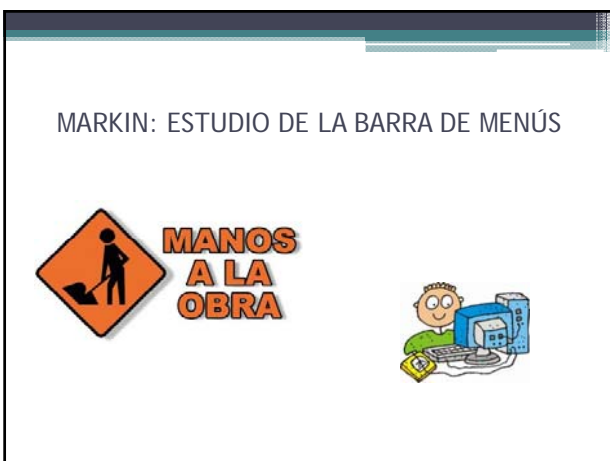
---

---

---

---

---



---

---

---

---

---

---

---

---

---

---

---

---



Taller semipresencial de introducción a MARKIN:  
anotación y corrección de textos en formato electrónico

---

---

---

---

---

---

---

---

---

---

---

**Dra. Susana Álvarez Álvarez**  
**Facultad de Traducción e Interpretación**  
**Universidad de Valladolid**