

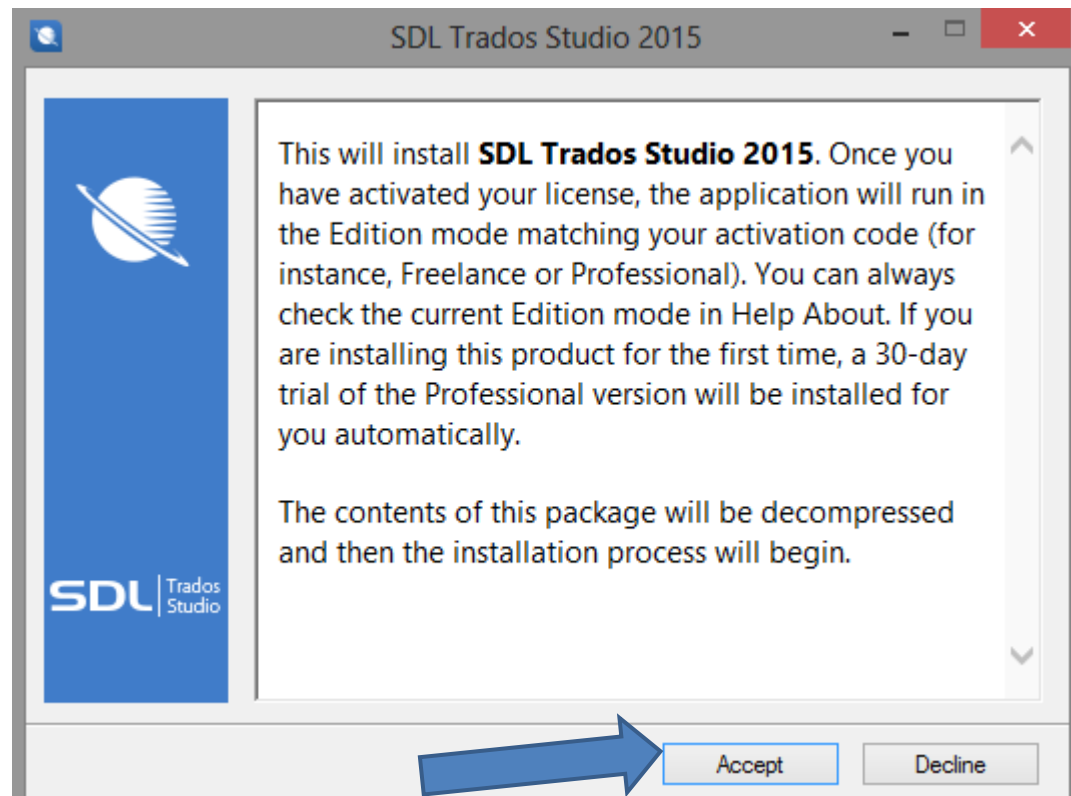
INSTALACIÓN DE SDL TRADOS STUDIO 2015



1. Instalación de SDL Trados Studio 2015

2

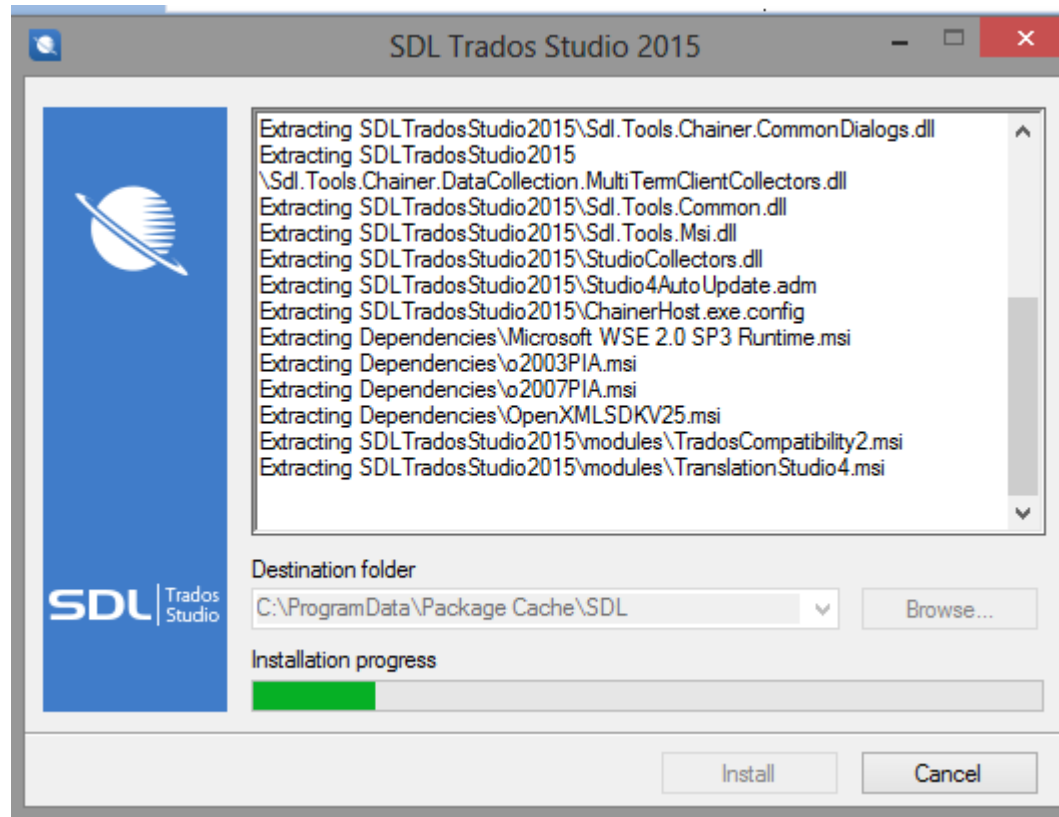
- ❑ Descargar el archivo ejecutable de Campus Virtual.
- ❑ Hacer doble clic en el icono > Accept.



1. Instalación de SDL Trados Studio 2015

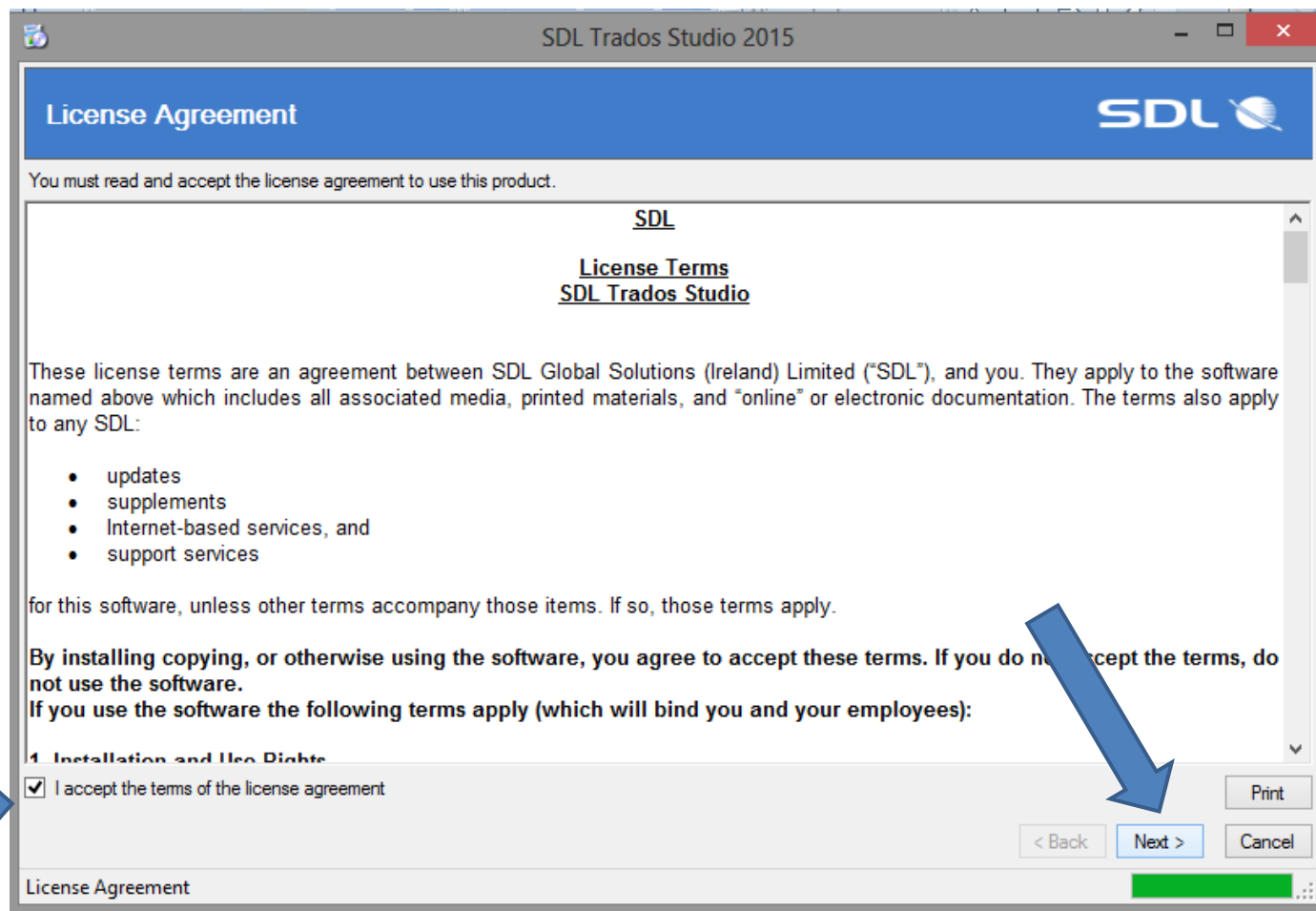
3

- Esperar.



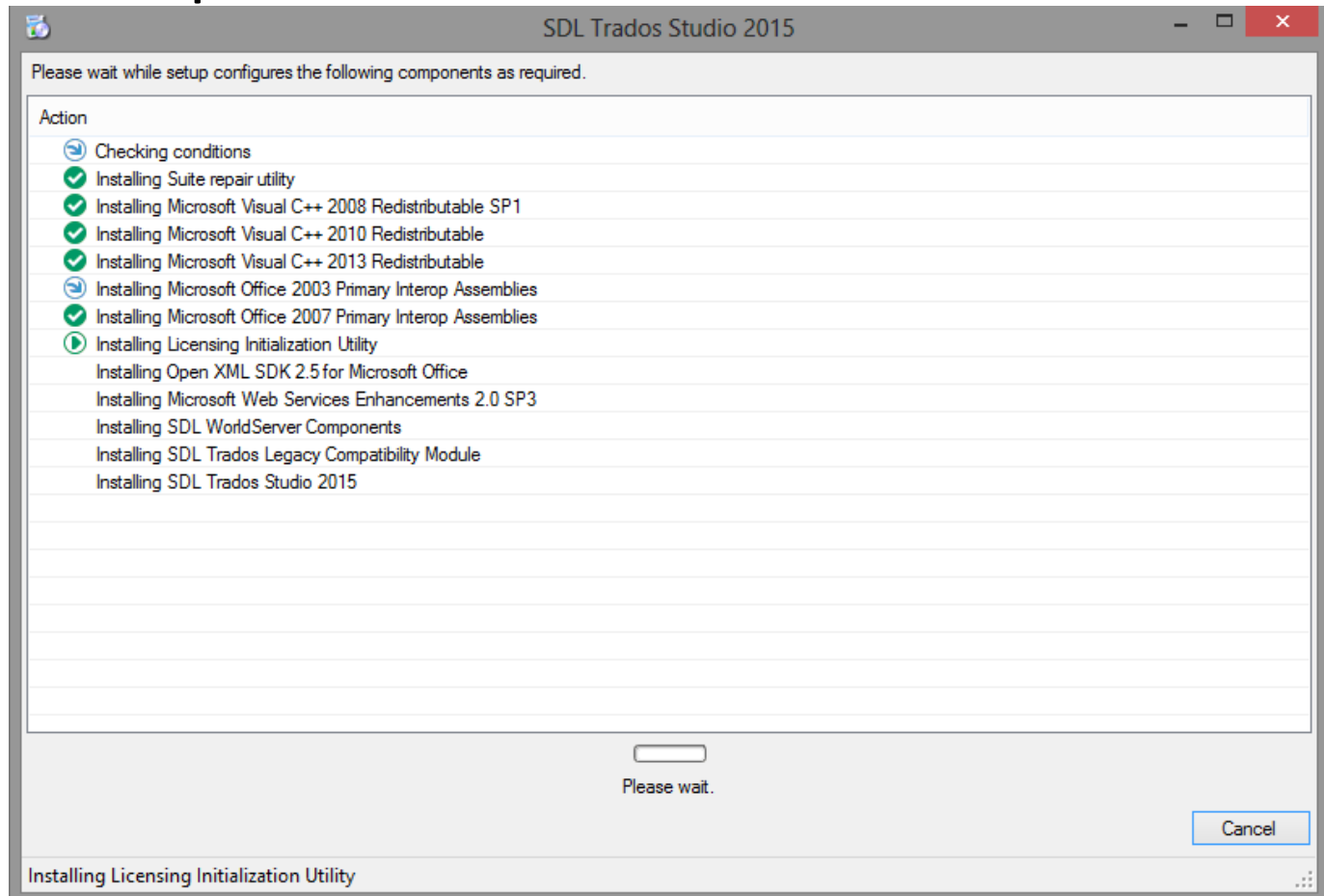
1. Instalación de SDL Trados Studio 2015

- Aceptar las condiciones > Next.



1. Instalación de SDL Trados Studio 2015

- Esperar a que se instale.



1. Instalación de SDL Trados Studio 2015

- Fin > Aceptar.

