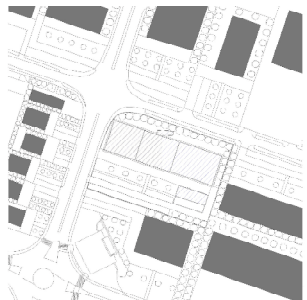
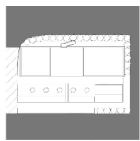


LUGAR



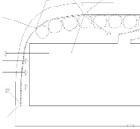
SISTEMA DE OCUPACIÓN DE PARCELA



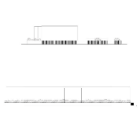
INTROVERSIÓN



PANTALLA VEGETAL



OFICIO / TRANSLUCIDO



APORTACIÓN AL ENTORNO

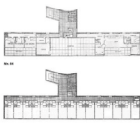
REFERENCIAS



CASA PARIGOWORTH / MIES VAN DER ROHE



BANCO NACIONAL DE BIMBARCA / ARNE JACOBSEN



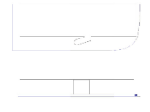
PABELLÓN SUIZO / LE CORBUSIER



BIBLIOTECA DE VILPURI / ALVAR AALTO



NÚCLEO CON RECORRIDO CIRCULAR



RELACIÓN PARCELA/EDIFICIO CON ENTORNO URBANO



NÚCLEO DE ESCALERAS ABANDADO AL CORREDOR

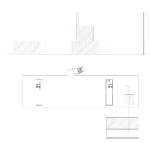


RELACIÓN CON EL EXTERIOR DE LA ESCALERA

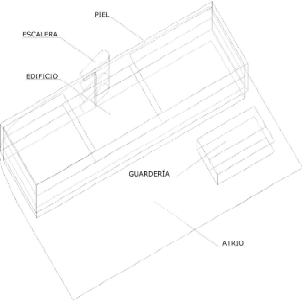
FORMA



VOLUMEN

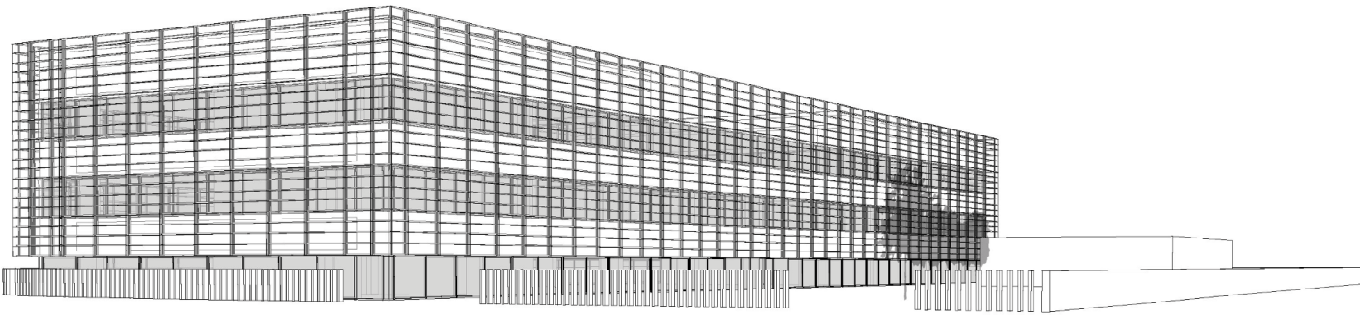


RELACION CAJAS OPACAS



PLANOS PRINCIPALES

VISTAS EXTERIORES



PROGRAMA



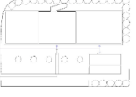
CIRCULACIÓN



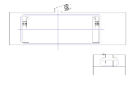
PLANTA 1



PLANTA 2



APROXIMACIÓN



PLANTA BAJA

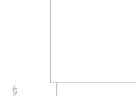
PROPORCIÓN Y ESCALA



MODULACIÓN ESTRUCTURAL

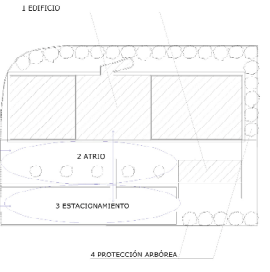


MODULACIÓN CARPINTERÍAS



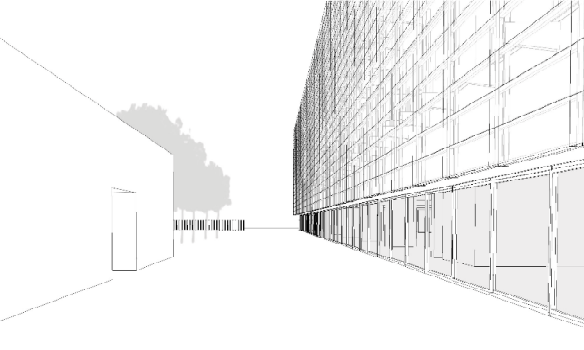
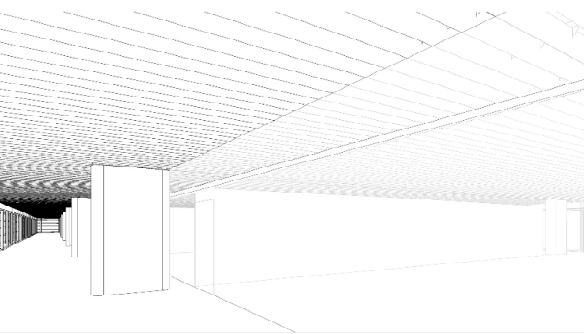
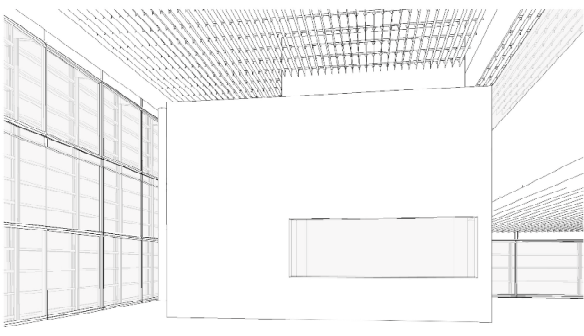
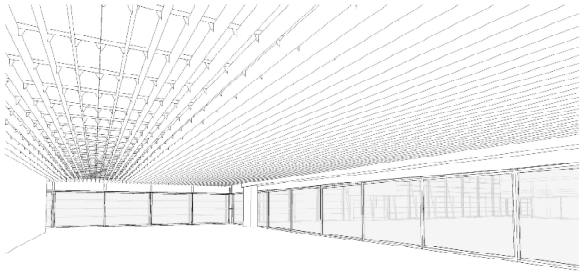
ESCALA EDIFICIO

ORDENACIÓN



ESQUEMA DE ORDENACIÓN DE PARCELA

VISTAS INTERIORES





SISTEMAS PRINCIPALES DEL ENTORNO

- 1 SISTEMA VIARIO
 - 1.1 VÍAS URBANAS
 - 1.1.1 INTERURBANA
 - 1.1.2 INTERDISTRITALES
 - 1.1.3 DISTRITALES
 - 1.2 VÍAS FERROVIARIAS
- 2 ESPACIO LIBRE PÚBLICO
 - 2.1 PARQUES URBANOS
- 3 ÁREAS HOMOGÉNEAS Y LEXICALIDADES
 - 3.1 LÍMITES CARACTERÍSTICOS
 - 3.2 RESIDENCIAL
 - 3.2.1 PÚBLICO
 - 3.2.2 INDUSTRIAL Y COMERCIAL
 - 3.3 CENTRALIDADES Y EDIFICIOS PÚBLICOS
 - 3.3.1 EDIFICIO JÓVEN, PISCINA MUNICIPAL, LAVA
 - 3.3.2 INSTITUTO PÚBLICO "Simón Bolívar"
 - 3.3.3 COLEGIO PÚBLICO "Vicente Alexander"
 - 3.3.4 IGLESIA "Vir. Sra. del Rosario"
 - 3.3.5 CENTRO DE EDUCACIÓN DE ADULTOS "Felipe II"
 - 3.3.6 MONASTERIO
 - 3.3.7 ECLESIA "Santa Dominga de Guzmán"
 - 3.3.8 FCN EGIO PURO (C) "Fraternos de Quindío"
 - 3.3.9 COLEGIO PRIVADO "Sagrado Corazón"
 - 3.3.10 FÁBRICA INDUSTRIAL "Nesma"
 - 3.3.11 CUARTEL MILITAR (San Fernando)
 - 3.3.12 CENTRO DE PENSAMIENTO MAYORES
 - 3.3.13 UMI/ANÍA DE PULCÍA
 - 3.3.14 COLEGIO PRIVADO "San Francisco de Asís"
 - 3.3.15 CAMPO DE FÚTBOL "Feicomsa de la Fuente"

E 1:2000



MAQUETA

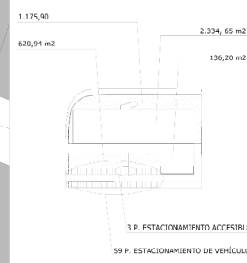
ORDENACIÓN URBANÍSTICA

CONDICIONES

PLANEAMIENTO URBAN. VISANTE	PGOU 2005(A) MODIFICAR
USO VISANTE	INDUSTRIA ESPECÍFICA (MOP/0142)
EDIFICABILIDAD MÁXIMA	1m ² /m ²
Ocupación Máxima de Parcela	40%
SUELO PERMEABLE	20%
ALTURA MÁXIMA	LIBRE
P. ESTACIONAMIENTO DE VEHÍCULOS	1 / 100 m ² SUP. ÚTIL
P. ESTACIONAMIENTO ACCESIBLE	1 / 30 P. ESTACIONAMIENTO

CUMPLIMIENTO

PLANEAMIENTO URBANÍSTICO	MODIFICACIÓN PGOU
USO	MODIFICACIÓN PGOU
EDIFICABILIDAD	6.301,46 m ² / 0.9331 m ² = 0,94 m ² /m ²
Ocupación de Parcela	2.570,43 m ² / 6.303 m ² = 37,07 %
SUELO PERMEABLE	3.047 m ² / 6.011 m ² = 50,84 %
ALTURA MÁXIMA	14,077m m ²
P. ESTACIONAMIENTO DE VEHÍCULOS	9891,76 / 170 = 58
P. ESTACIONAMIENTO ACCESIBLE	1



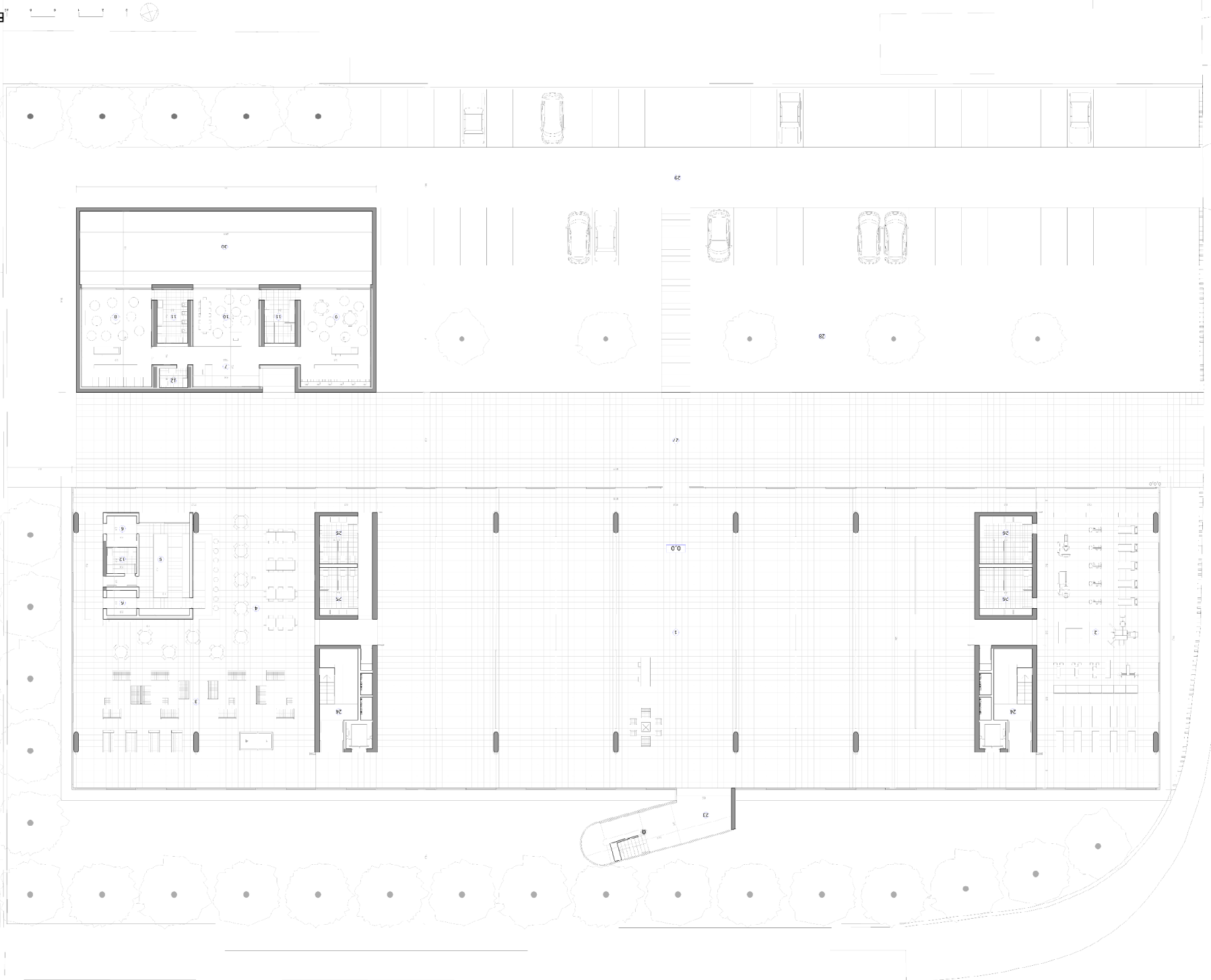
SUPERFICIES GENERALES

	SUP. ÚTIL	SUP. CONSTRUIDA
PLANTA BAJA	2.387,15 m ²	2.570,05 m ²
PLANTA 1	2245,04 m ²	2.334,05 m ²
PLANTA 2	1259,20 m ²	1.595,09 m ²
TOTAL	5891,39 m ²	6.501,40 m ²

PARCELA 6.333 m²

- ACTIVIDAD DEL ENTORNO**
1. EMPRESA PANIFICADORA
 2. INSPECCIÓN TÉCNICA DE VEHÍCULOS (ITV)
 3. TRANSFORMACIÓN METALÚRGICA
 4. FOMENTO INDUSTRIAL
 5. SERVICIOS AUTOMÓVIL
 6. AGENCIA DE TRANSPORTES FRIGORÍFICOS
 7. CONSERVACIÓN E INFRAESTRUCTURAS
 8. REPROGRAFÍA
 9. INFRAESTRUCTURAS, E. RENOVABLES Y N. TECNOLOGÍAS
 10. HERRAMIENTAS SUPERHORGADOS
 11. ALMACÉN LOGÍSTICO
 12. TALLER DE VEHÍCULOS
 13. CONCESIONARIO DE VEHÍCULOS
 14. COMERCIO MATERIAL DE HOSTELERÍA
 15. RESTAURANTE
 16. BANCO
 17. OFICINA ASOCIACIÓN DE PROPIETARIOS
 18. PARKING PRIVADO
 19. EDITORIAL
 20. ALQUILER DE FURGONETAS
 21. GASOLINERA
 22. AUTOLAVADO DE VEHÍCULOS
- SIN ACTIVIDAD I
- CENTRO DE GESTIÓN DE I+D+I EN MODALIDAD DE COWORKING III

E 1:500



E 1:150

- 1 VESTIBULO / SALA DE REUNIONES
- 2 COMASIT
- 3 ZONA DE COCINA GENERAL
- 4 CAFETERIA / RESTAURANTE
- 5 COCINA
- 6 ALMACÉN / DESPESA
- 7 VESTIBULO / DISTRIBUCIÓN GENERAL
- 8 ALA 1-3 AÑOS
- 9 ALA 4-7 AÑOS
- 10 ALA GENERAL
- 11 ALCO QUADREDA
- 12 ALCO / VESTIBULO DE ENLACE
- 13 DISTRIBUCIÓN GENERAL
- 14 DISTRIBUCIÓN GENERAL
- 15 ADMINISTRACIÓN GENERAL
- 16 ZONA DE TRABAJO + SERVIDOR + COCINA
- 17 ALCO REUNIONES
- 18 ALCO REUNIONES + ALMACÉN
- 19 DISTRIBUCIÓN PLANTA 2
- 20 MUEBLES
- 21 CUARTO DE INSTALACIONES / ALMACÉN
- 22 ESPACIO MULTIFUNCIONAL EXTERIOR
- 23 ESCALERA PRINCIPAL
- 24 ESCALERA PROTEGIDA
- 25 ASIO DE MUJERES
- 26 VESTIBULO
- 27 ESPACIO LIBRE EXTERIOR
- 28 ESPACIO LIBRE EXTERIOR
- 29 ESTACIONAMIENTO DE VEHICULOS
- 30 PATIO DE ALCOAS QUADREDA

PROGRAMA DEL EDIFICIO

DESCRIPCIÓN	SUP. ÚTIL	SUP. CONSTRUIDA
PLANTA BAJA	2.077,76 m ²	2.077,76 m ²
PLANTA 1	2.241,86 m ²	2.241,86 m ²
PLANTA 2	1.989,20 m ²	1.989,20 m ²
TOTAL	6.308,82 m ²	6.308,82 m ²

SUPERFICIES GENERALES

DESCRIPCIÓN	SUP. ÚTIL
VESTIBULO	17,80 m ²
DISTRIBUCIÓN ALCO DE PLANTA	21,70 m ²
ALCO DE PLANTA	12,80 m ²
ESCALERA PROTEGIDA	24,20 m ² x 3
ESCALERA PRINCIPAL	45,20 m ² x 3
ESPACIO MULTIFUNCIONAL EXTERIOR	78,20 m ²
CUARTO DE INSTALACIONES / ALMACÉN	142,80 m ²
MULTIFUNCIONAL	352,11 m ²
DISTRIBUCIÓN PLANTA	172,70 m ²
TRÁMITE MULTIFUNCIONAL + ALMACÉN	21,00 m ²
ÁREA MULTIFUNCIONAL PLANTA	989,20 m ²
ZONA DE TRABAJO + SERVIDOR + COCINA	190,00 m ²
ADMINISTRACIÓN GENERAL	200,00 m ²
DISTRIBUCIÓN REUNIONES PLANTA	191,00 m ²
DISTRIBUCIÓN REUNIONES PLANTA	411,20 m ²
PATIO DE ALCOAS QUADREDA	149,80 m ²
ALCO REUNIONES DE ENLACE QUADREDA	317,00 m ²
ALCO GENERAL	12,00 m ²
ALA GENERAL	24,80 m ²
ALA 1-3 AÑOS	41,80 m ²
ALA 4-7 AÑOS	47,80 m ²
ESPACIO MULTIFUNCIONAL EXTERIOR	28,40 m ²
ALCO REUNIONES DE ENLACE QUADREDA	50,00 m ²
ALMACÉN / DESPESA	25,20 m ²
COCINA	20,50 m ²
CAFETERIA / RESTAURANTE	180,20 m ²
ZONA DE COCINA GENERAL	310,00 m ²
COMASIT	290,00 m ²
VESTIBULO / ALCO DE ESPERANZA	128,80 m ²
SUP. ÚTIL	6.308,82 m ²

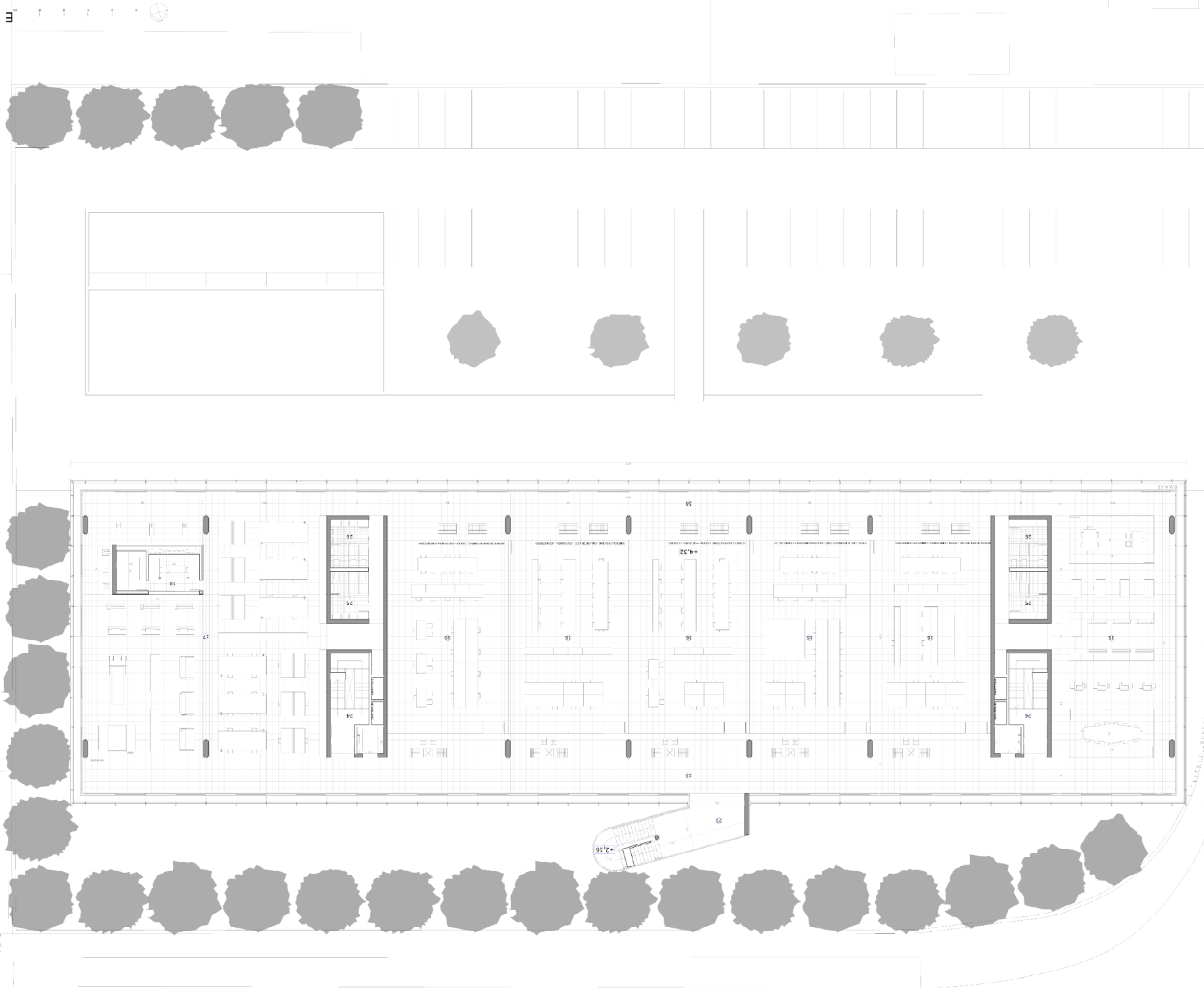
SUPERFICIES PRINCIPALES

+1,50

CORTE SECCIÓN



MAQUETA



E 1:150

PROGRAMA DEL EDIFICIO

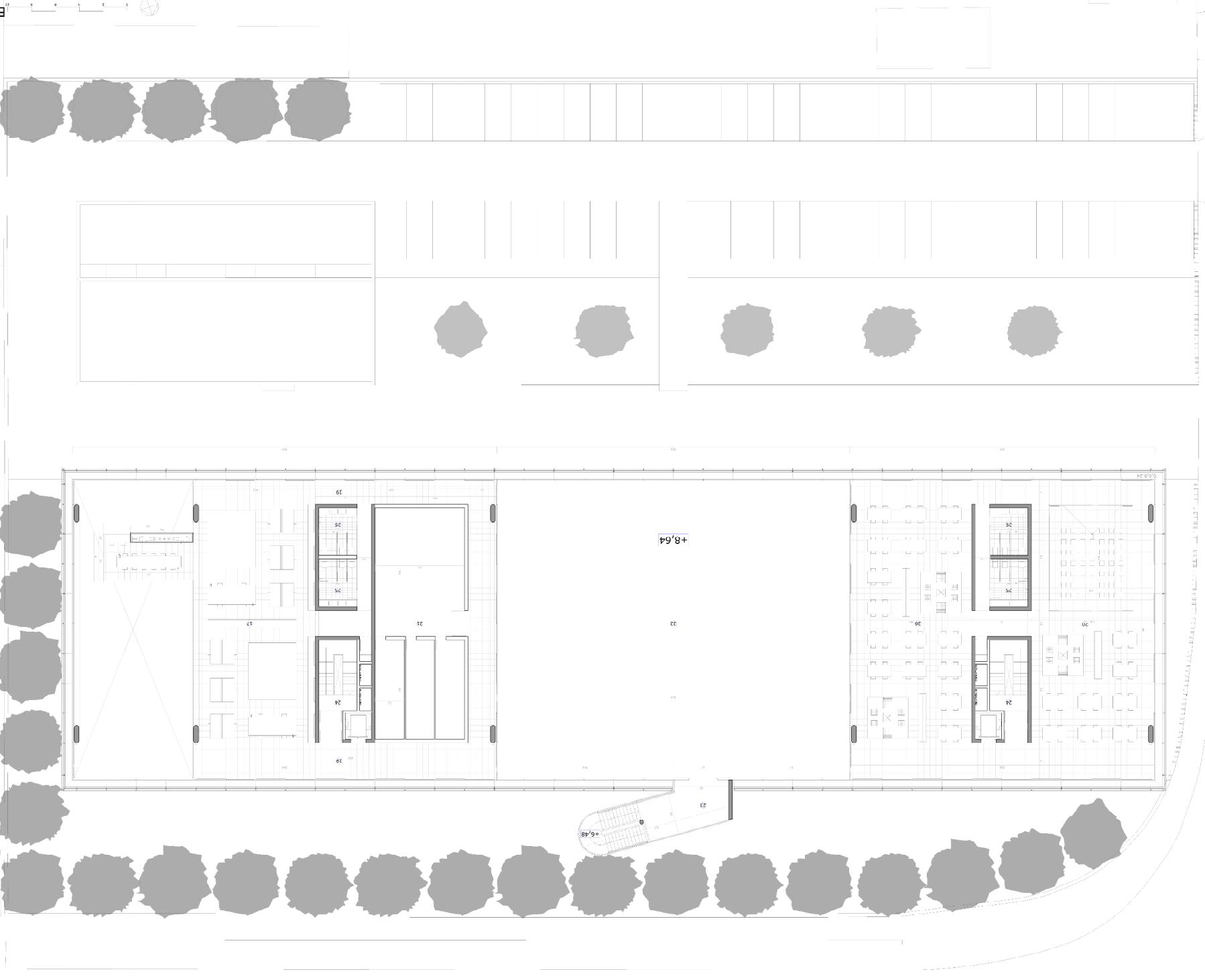
DESCRIPCIÓN	ÁREA (m ²)
PLANTA BAJA	2.007,76 m ²
PLANTA 1	2.047,84 m ²
PLANTA 2	1.008,00 m ²
TOTAL	5.063,60 m ²

SUPERFICIES PRINCIPALES	ÁREA (m ²)
VESTIBULO / SALA DE EXPOSICIONES	307,00 m ²
ZONA DE OCHO GENERAL	379,00 m ²
CORREDORES / RESTAURANTE	180,00 m ²
OFICINA	10,54 m ²
ALMACÉN / RESERVA	5,22 m ²
REPARTICIÓN DE EQUIPOS	26,42 m ²
ALTA I+D+I	47,88 m ²
ALTA I-3 ÁMBOS	25,89 m ²
ALBA GENERAL	17,00 m ²
ALBA I+D+I	1,78 m ²
ALBA I-3 ÁMBOS	1,78 m ²
ALMACÉN	143,14 m ²
ESPACIO POLIVALENTE, EXTENSIVO / ALMACÉN	728,50 m ²
COQUINA PRINCIPAL	452,00 m ²
ESQUEMA PRINCIPAL	1.420,00 m ²
ALBA DE PLANTA	1.520,00 m ²
DISTRIBUCIÓN ALBA DE PLANTA	21,00 m ²
VESTIBULO	17,00 m ²

CORTE SECCIÓN



MAQUETA



E 1:150

- 1 VESTIBULO / SALA DE RECORRIDOS
- 2 COMISIÓN
- 3 ZONA DE COCINA GENERAL
- 4 CAFETERIA / RESTAURANTE
- 5 COCINA
- 6 AMUEBLADO / DESPACHO
- 7 VESTIBULO / DISTRIBUCION SUBTERRANEA
- 8 AREA I+D+i
- 9 AREA I+D+i
- 10 AREA GENERAL
- 11 ASO QUADRETA
- 12 DISTRIBUCION PRINCIPAL
- 13 DISTRIBUCION PRINCIPAL
- 14 DISTRIBUCION ECONOMICA
- 15 ADMINISTRACION GENERAL
- 16 ZONA DE TRABAJO + REUNION + COCINA
- 17 AREA RECORRIDOS
- 18 ALTAZAR RECORRIDOS + ALMACEN
- 19 DISTRIBUCION PLANTA 2
- 20 REUNION
- 21 CLARIN DE INSTALACIONES / ALMACEN
- 22 ESPACIO MULTIFUNCIONAL EXTERIOR
- 23 ESCALERA PRINCIPAL
- 24 ESCALERA PRINCIPAL
- 25 ASO DE PLANTA
- 26 ASO DE PLANTA
- 27 ALMACEN PRINCIPAL
- 28 DISTRIBUCION PRINCIPAL
- 29 DISTRIBUCION PRINCIPAL

PROGRAMA DEL EDIFICIO

DESCRIPCION	AREA (m ²)
PLANTA 2	2.007,16 m ²
PLANTA 1	2.341,84 m ²
PLANTA 0	1.868,00 m ²
TOTAL	6.617,00 m ²

SUPERFICIES GENERALES

DESCRIPCION	AREA (m ²)
ESTRUCTURA	17,00 m ²
PROTECCION ASO DE PLANTA	21,00 m ²
ASO DE PLANTA	15,00 m ²
ESCALERA PRINCIPAL	24,00 m ²
ESCALERA PRINCIPAL	40,20 m ²
ESCALERA PRINCIPAL EXTERIOR	78,00 m ²
ALMACEN	14,00 m ²
REPARTICION	50,11 m ²
DISTRIBUCION PRINCIPAL	17,00 m ²
ALMACEN PRINCIPAL + ALMACEN	21,00 m ²
AREA RECORRIDOS PRINCIPAL	289,00 m ²
ZONA DE TRABAJO + REUNION + COCINA	180,00 m ²
ADMINISTRACION GENERAL	200,00 m ²
DISTRIBUCION ECONOMICA PRINCIPAL	181,00 m ²
DISTRIBUCION PRINCIPAL PRINCIPAL	277,00 m ²
PATIO DE ALCOZAS QUADRETA	180,00 m ²
ALMACEN PRINCIPAL DE ESPACIOS QUADRETA	37,00 m ²
ALMACEN QUADRETA	12,00 m ²
AREA GENERAL	20,00 m ²
AREA I+D+i	47,00 m ²
AREA I+D+i	47,00 m ²
RECORRIDOS	28,00 m ²
RECORRIDOS PRINCIPAL	5,00 m ²
ALMACEN PRINCIPAL	2,20 m ²
COCINA	12,30 m ²
CAFETERIA / RESTAURANTE	180,27 m ²
ZONA DE COCINA GENERAL	270,00 m ²
QUADRETA	290,00 m ²
VESTIBULO PRINCIPAL DE ESPACIOS QUADRETA	170,00 m ²
AREA TOTAL	6.617,00 m ²

SUPERFICIES PRINCIPALES

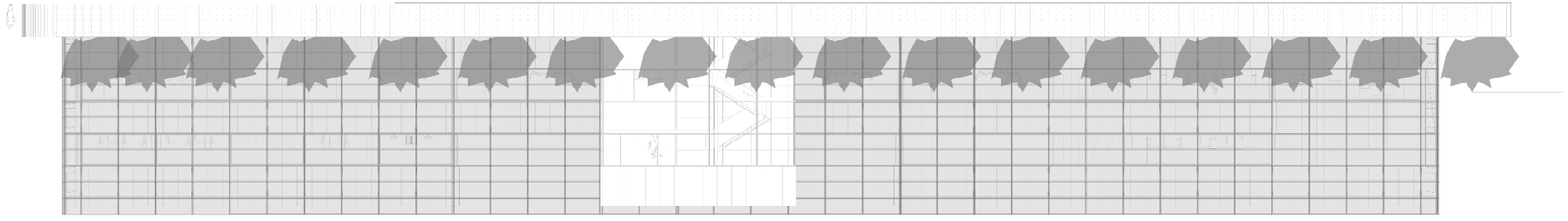
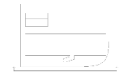
+10,14

CORTE SECCION

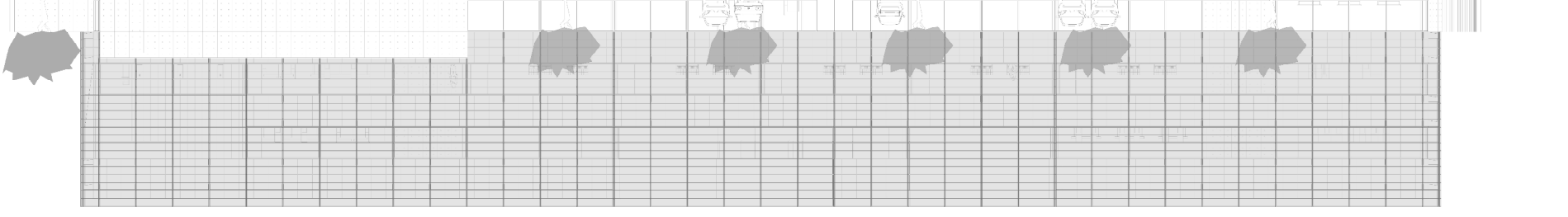


MAQUETA

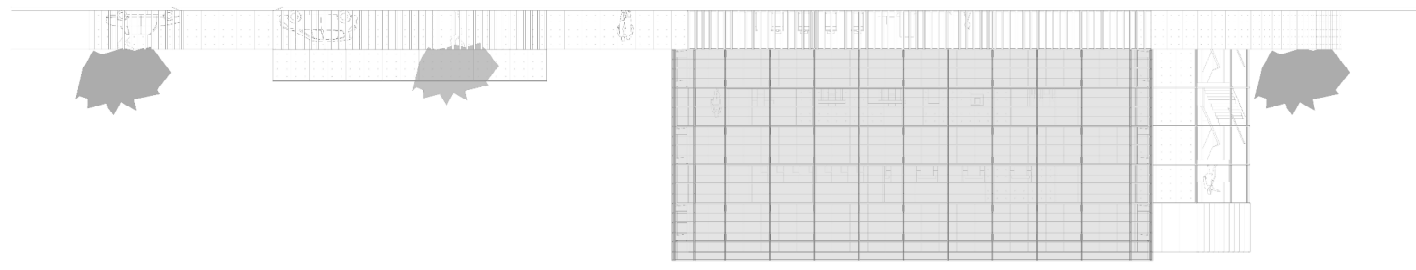
ALZADO SO



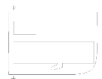
ALZADO NE



ALZADO SE



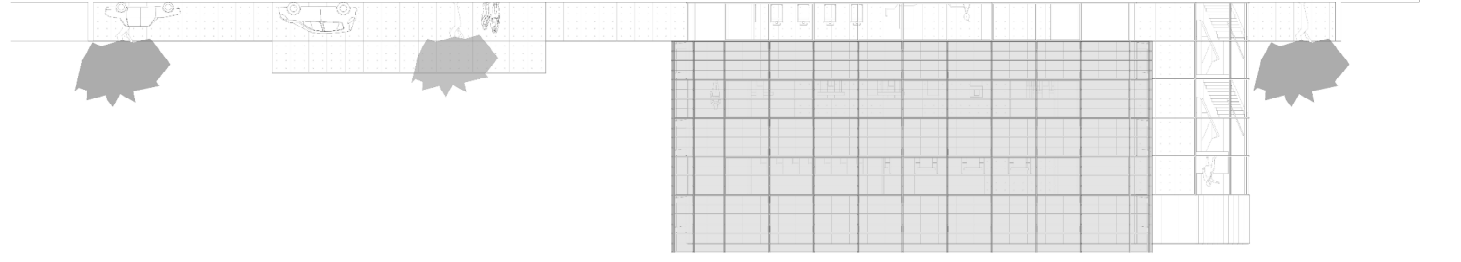
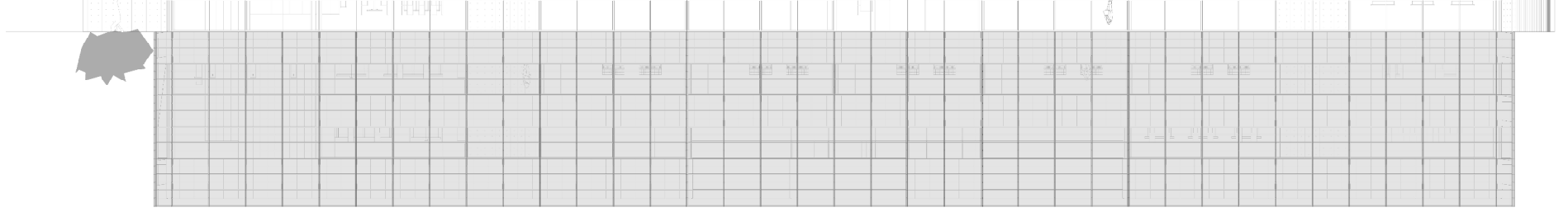
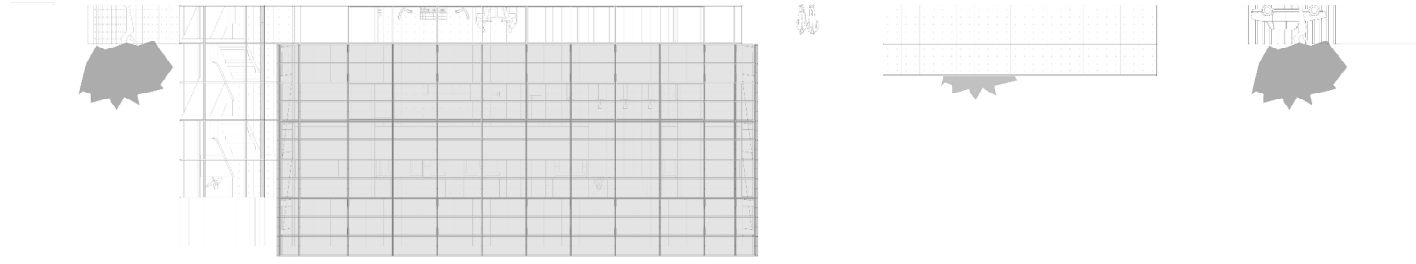
ALZADO NO



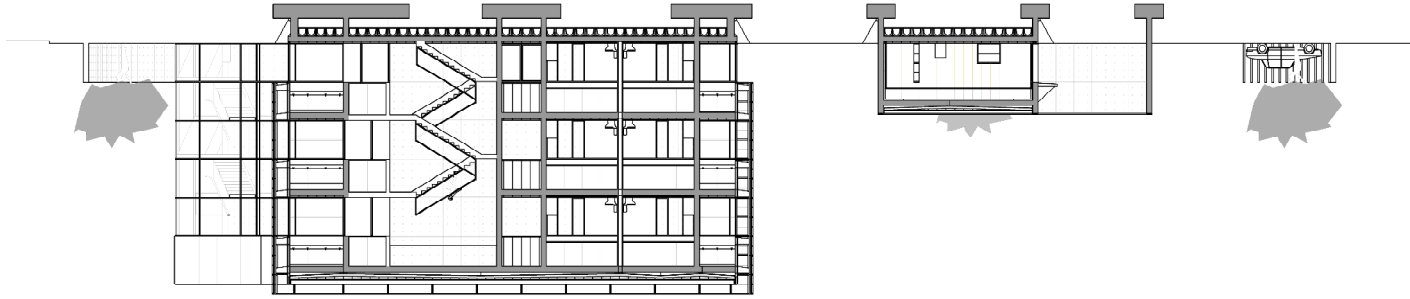
ALZADO NE



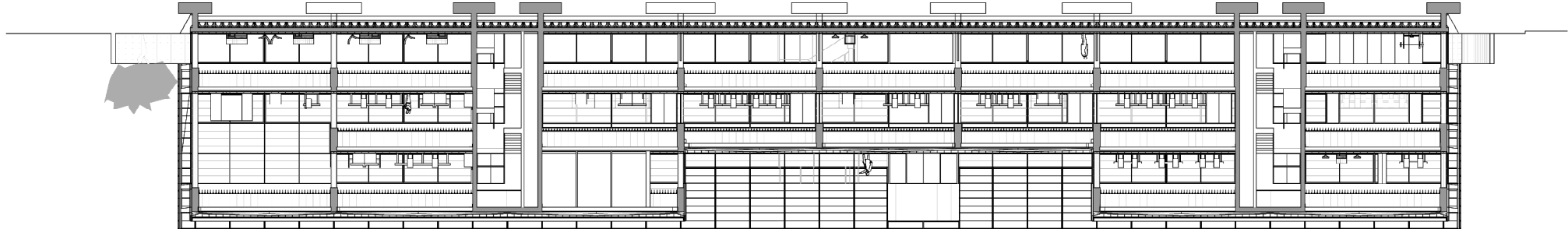
ALZADO SE



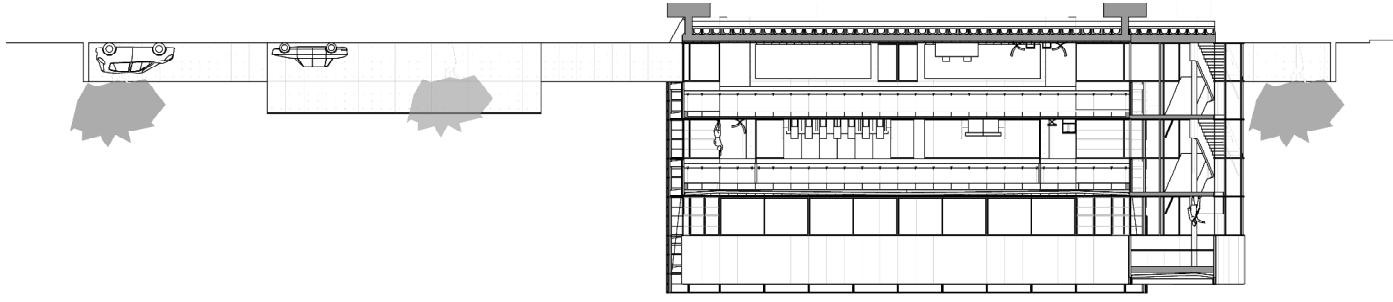
SECCIÓN A-A'

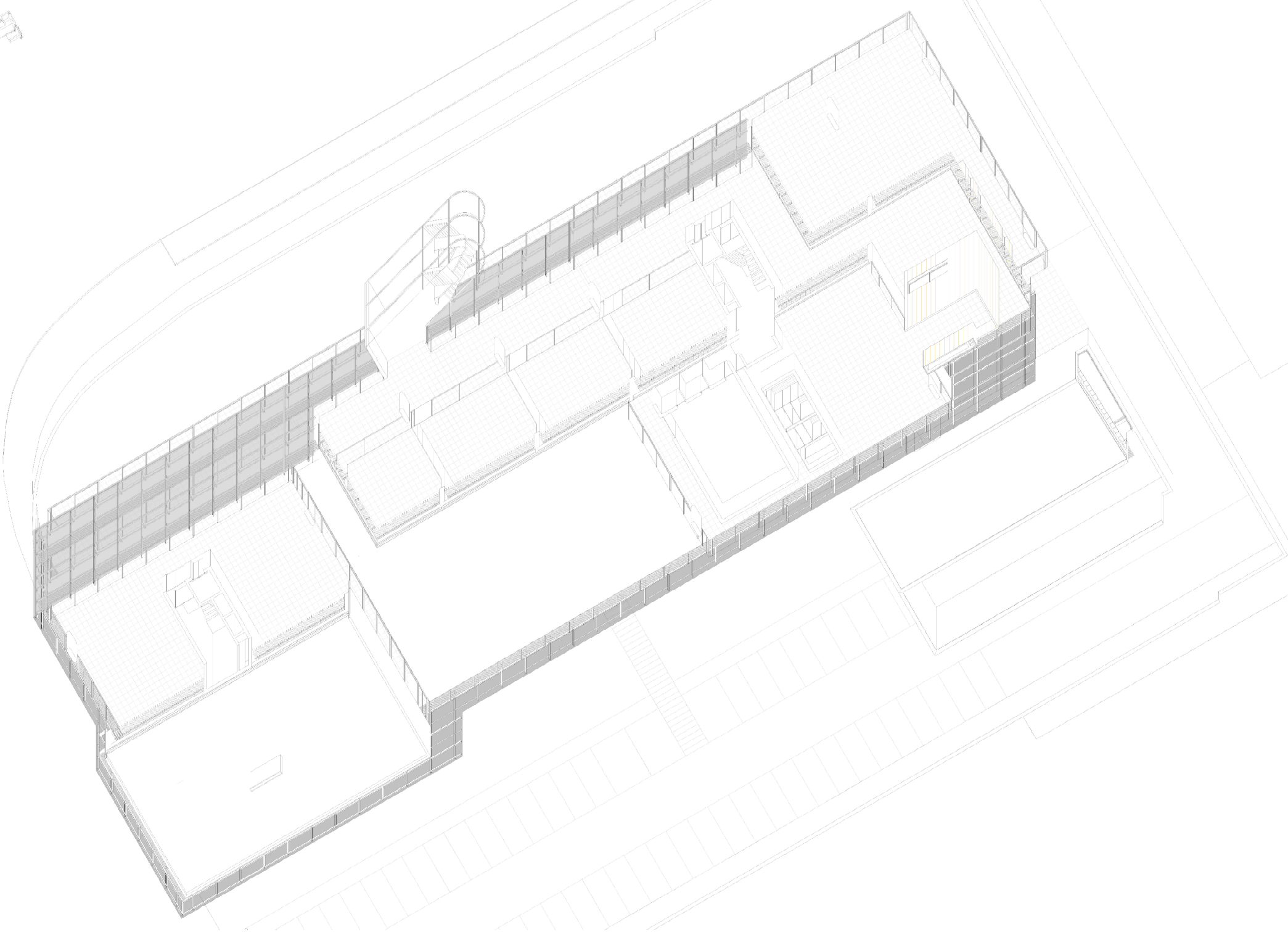


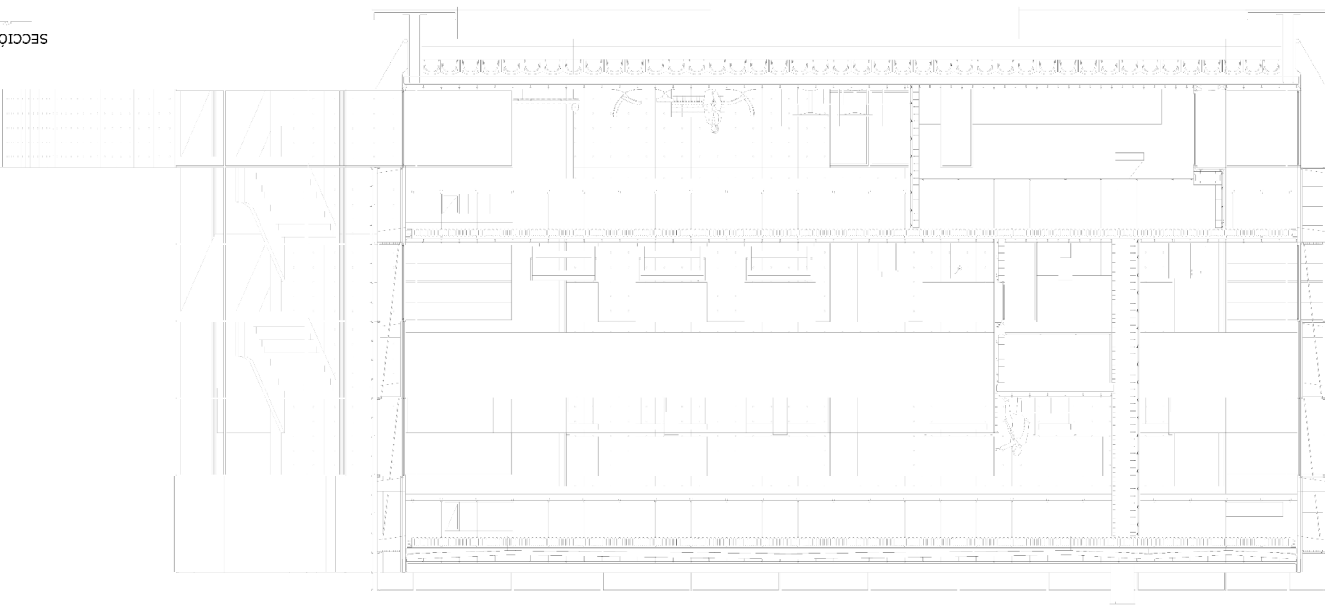
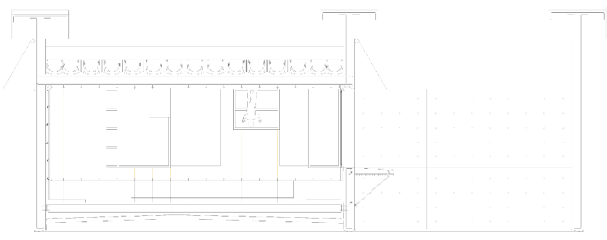
SECCIÓN B-B'



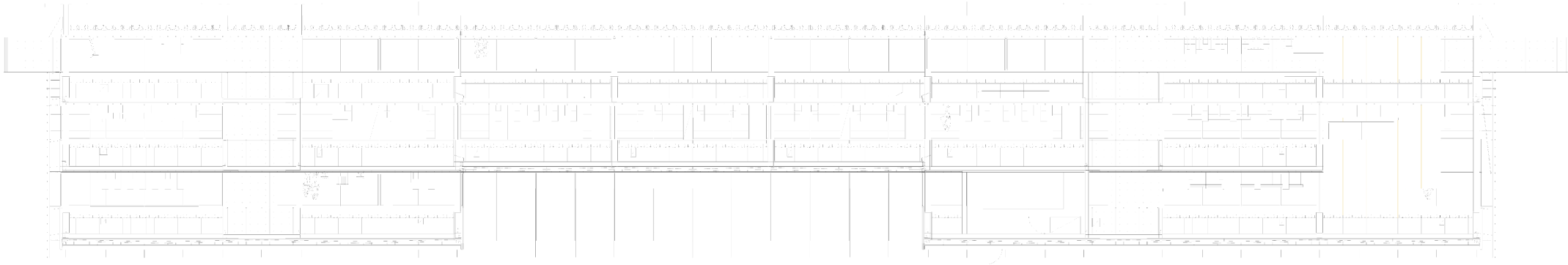
SECCIÓN C-C'

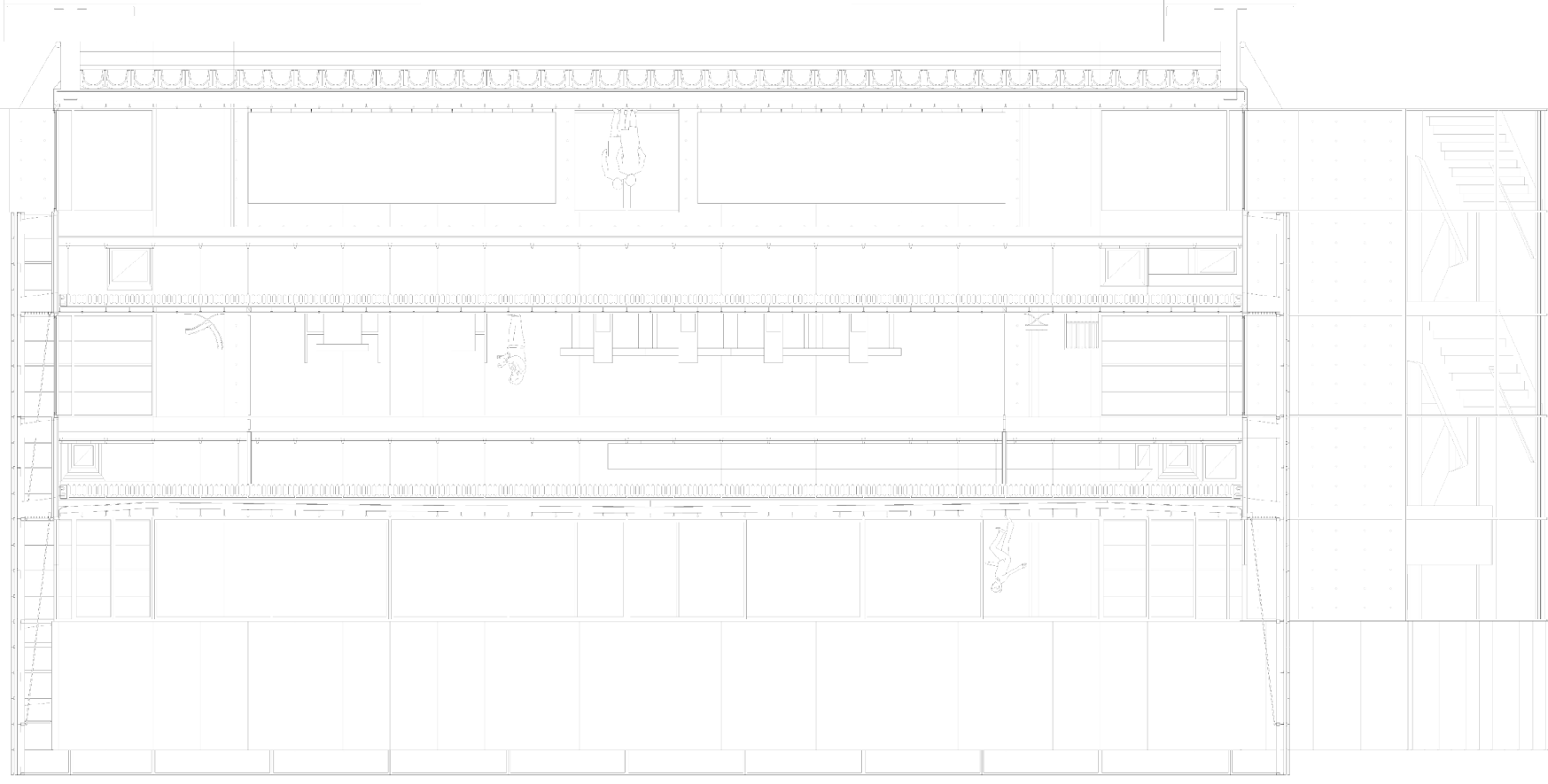






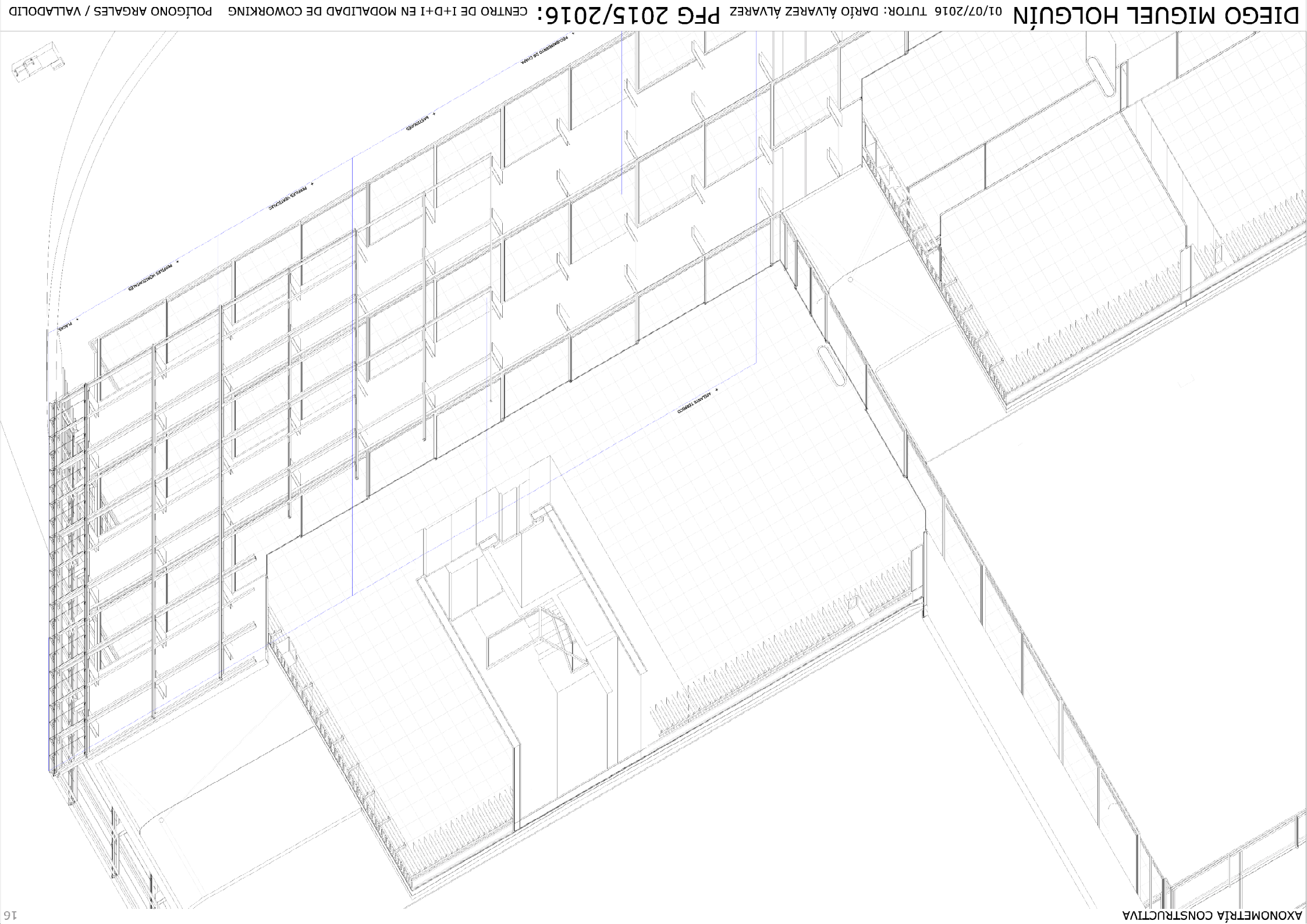
SECCIÓN E-E'

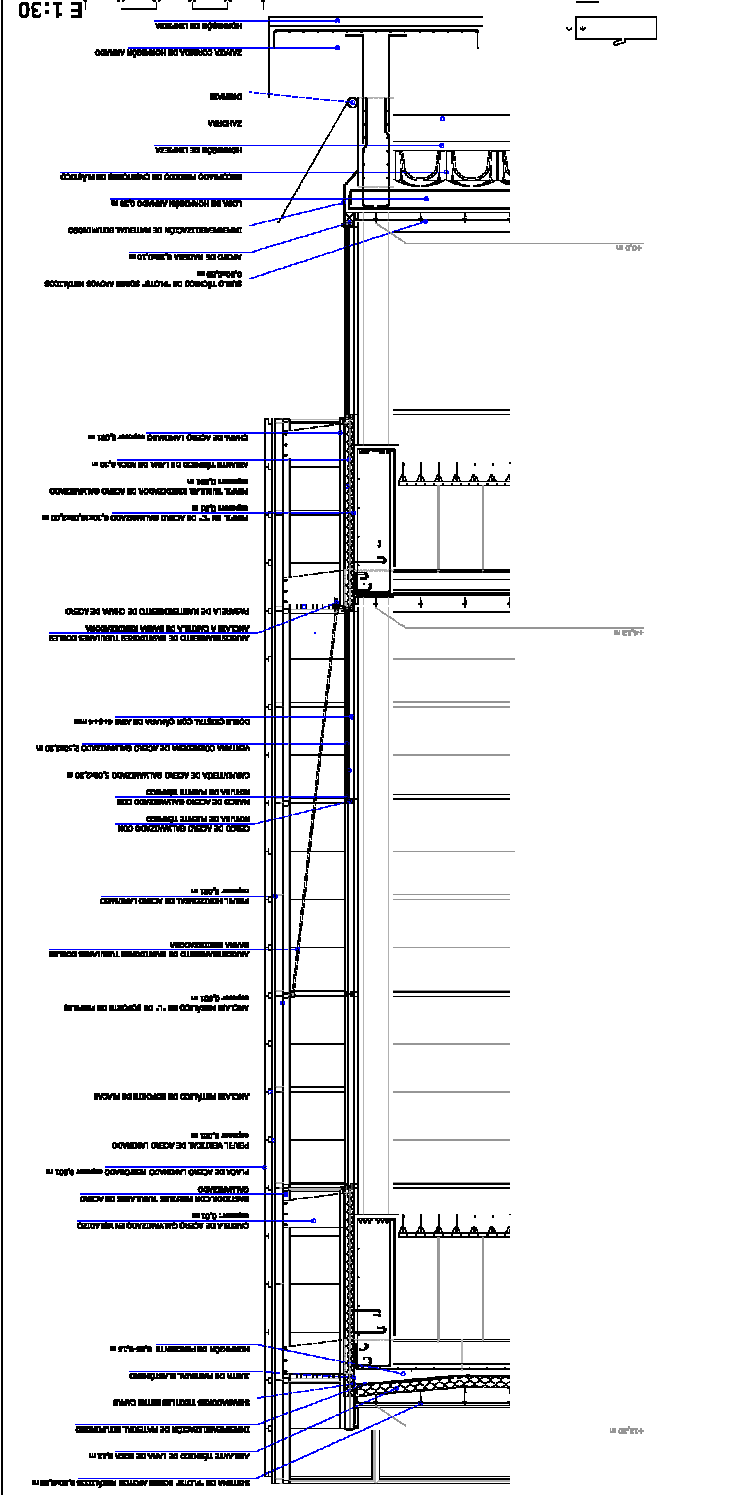
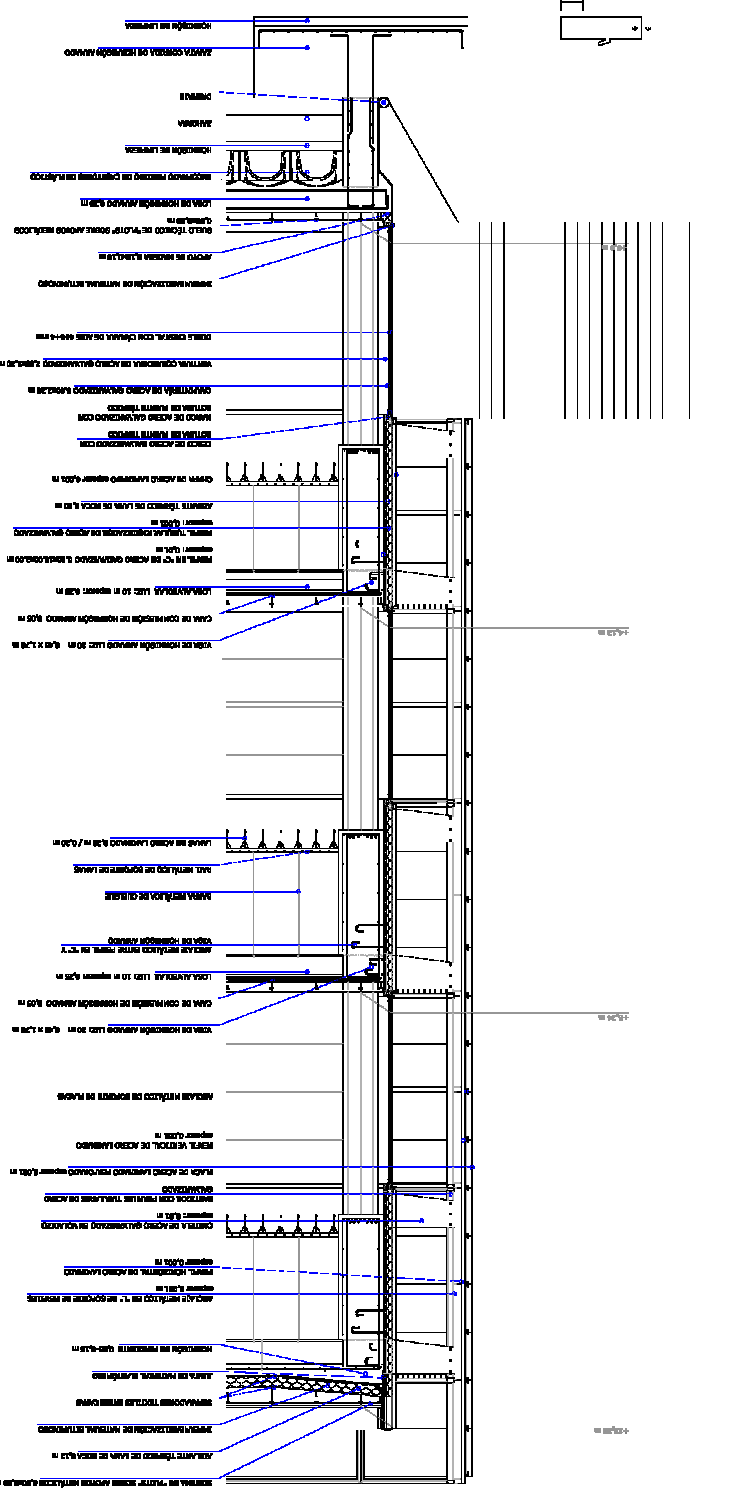
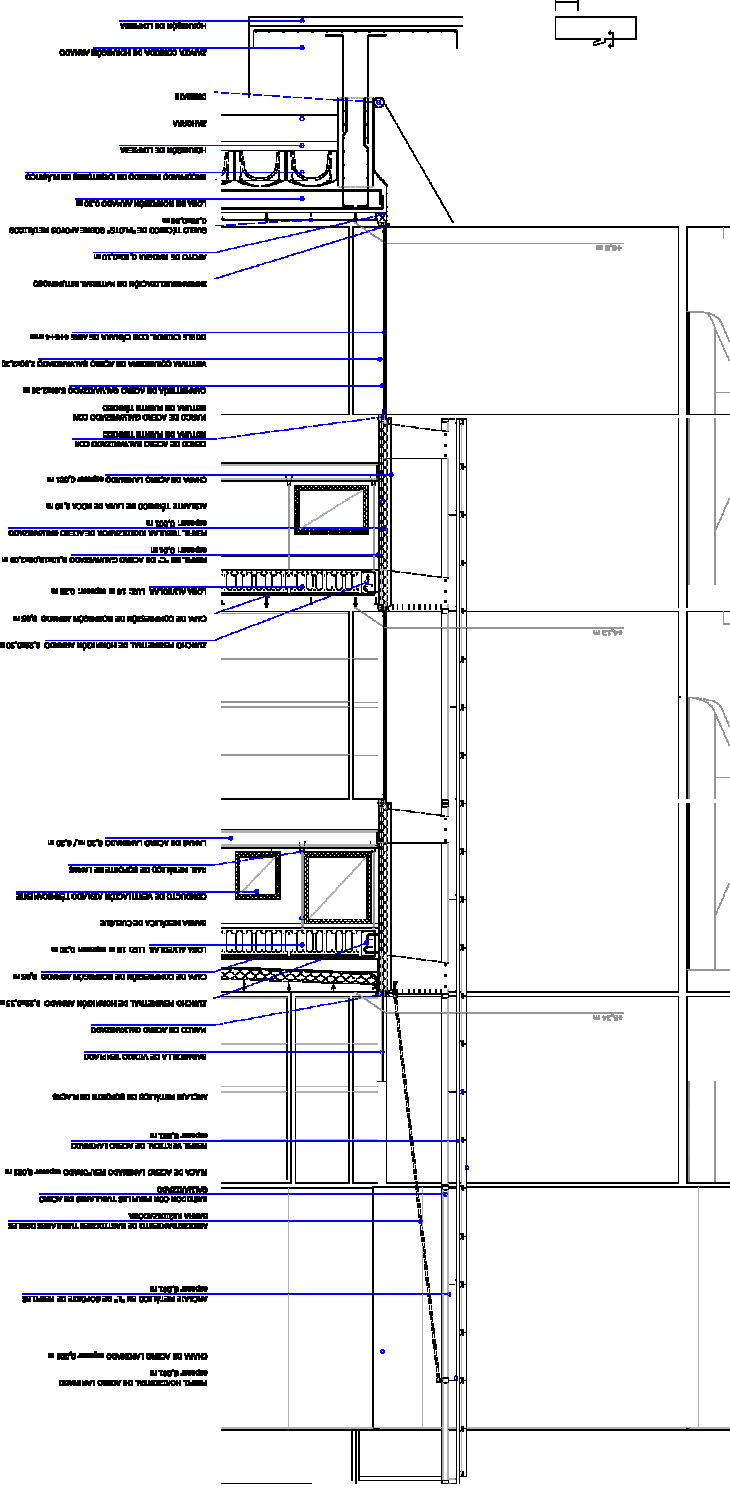


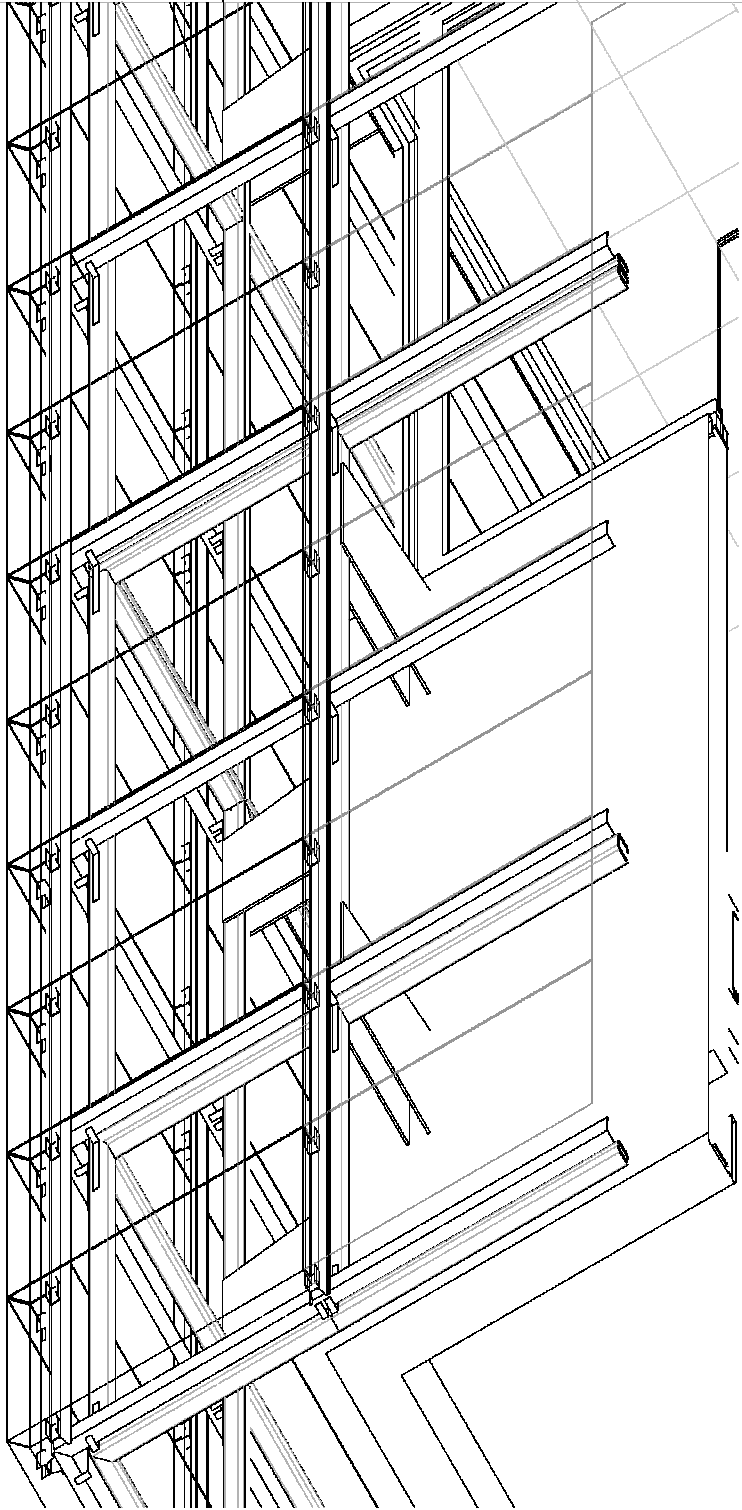
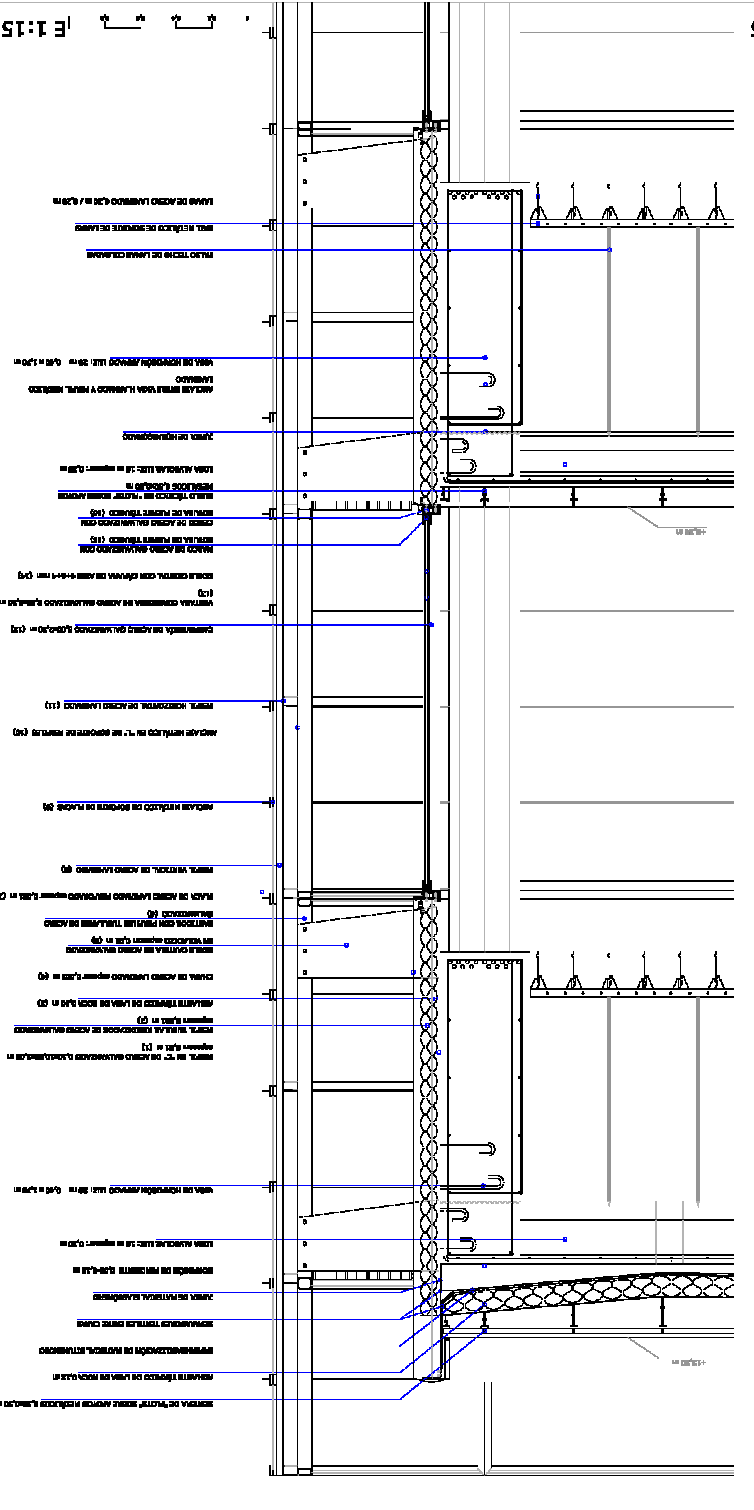
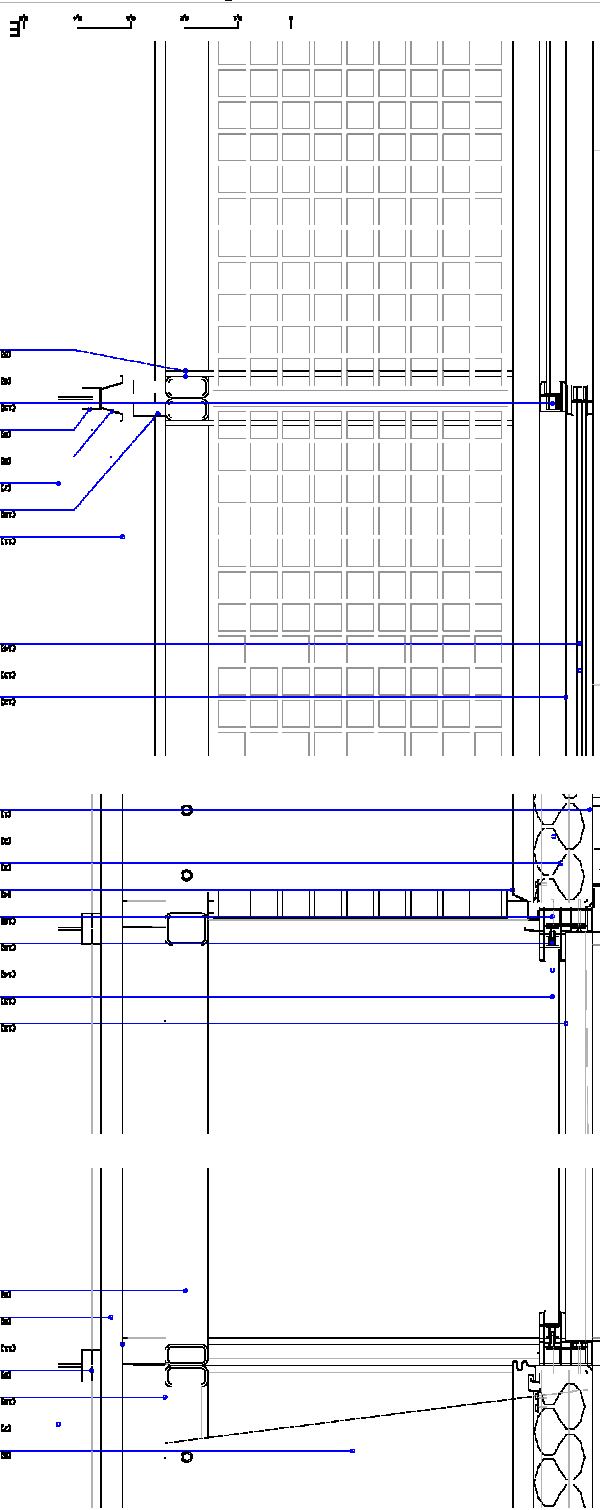


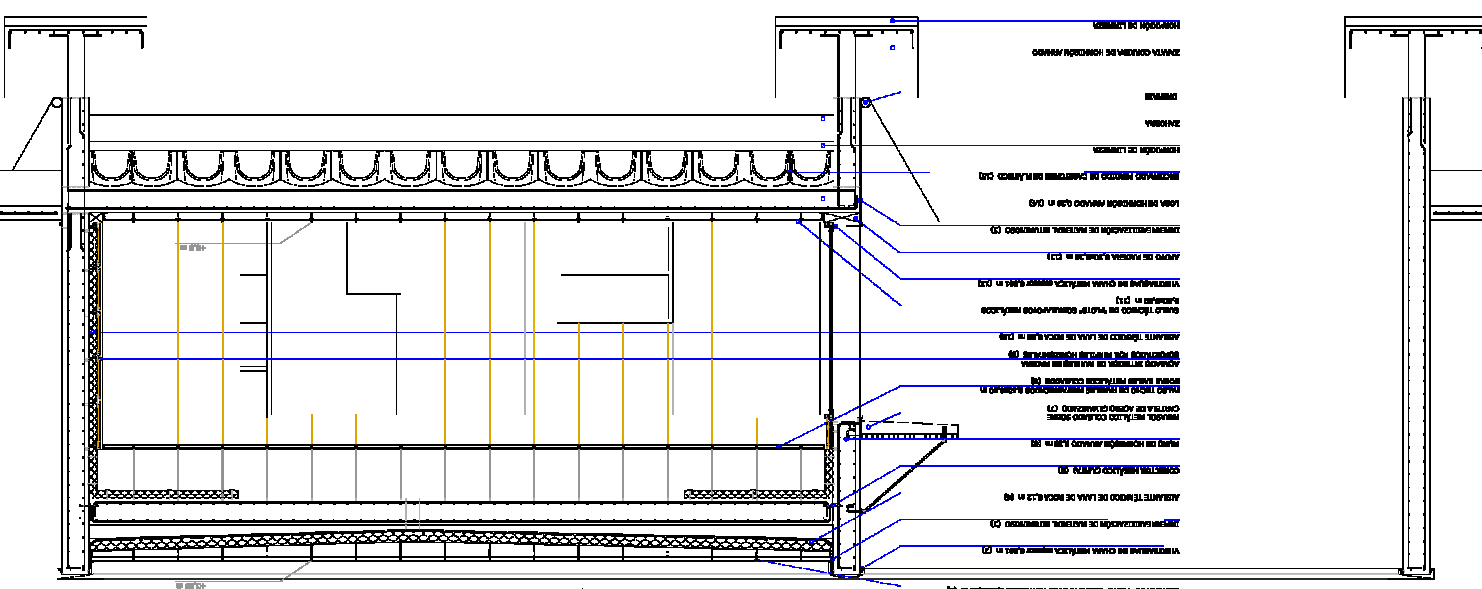
SECCIÓN D-D'

E 1:50



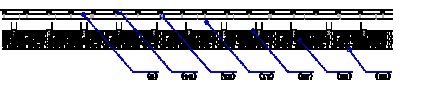




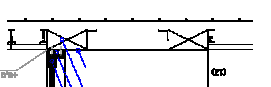


- 1.01
- 1.02
- 1.03
- 1.04
- 1.05
- 1.06
- 1.07
- 1.08
- 1.09
- 1.10
- 1.11
- 1.12
- 1.13
- 1.14
- 1.15
- 1.16
- 1.17
- 1.18
- 1.19
- 1.20
- 1.21
- 1.22
- 1.23
- 1.24
- 1.25
- 1.26
- 1.27
- 1.28
- 1.29
- 1.30
- 1.31
- 1.32
- 1.33
- 1.34
- 1.35
- 1.36
- 1.37
- 1.38
- 1.39
- 1.40
- 1.41
- 1.42
- 1.43
- 1.44
- 1.45
- 1.46
- 1.47
- 1.48
- 1.49
- 1.50
- 1.51
- 1.52
- 1.53
- 1.54
- 1.55
- 1.56
- 1.57
- 1.58
- 1.59
- 1.60
- 1.61
- 1.62
- 1.63
- 1.64
- 1.65
- 1.66
- 1.67
- 1.68
- 1.69
- 1.70
- 1.71
- 1.72
- 1.73
- 1.74
- 1.75
- 1.76
- 1.77
- 1.78
- 1.79
- 1.80
- 1.81
- 1.82
- 1.83
- 1.84
- 1.85
- 1.86
- 1.87
- 1.88
- 1.89
- 1.90
- 1.91
- 1.92
- 1.93
- 1.94
- 1.95
- 1.96
- 1.97
- 1.98
- 1.99
- 2.00

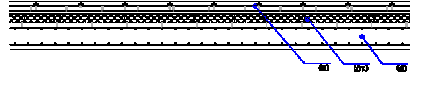
E 1:15



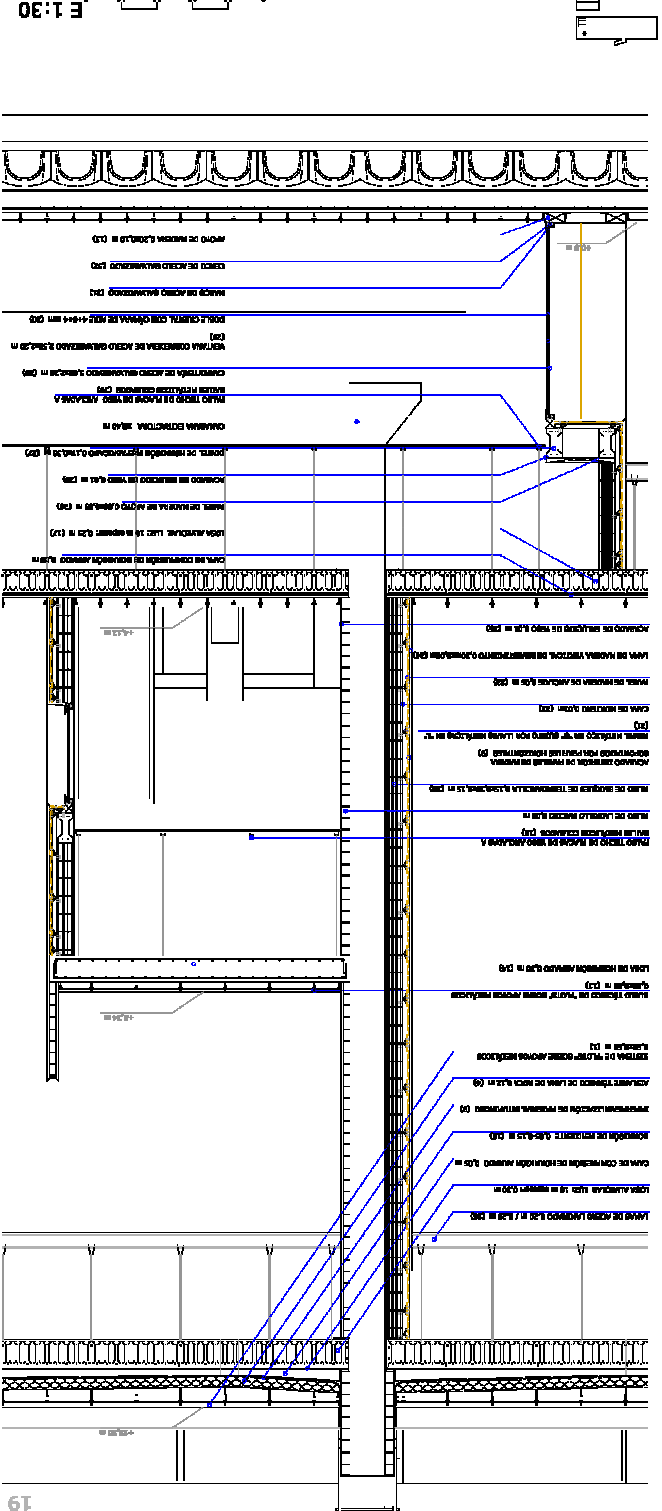
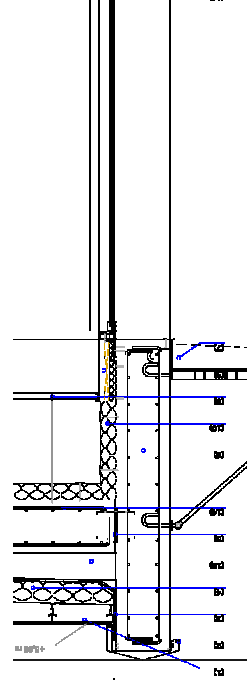
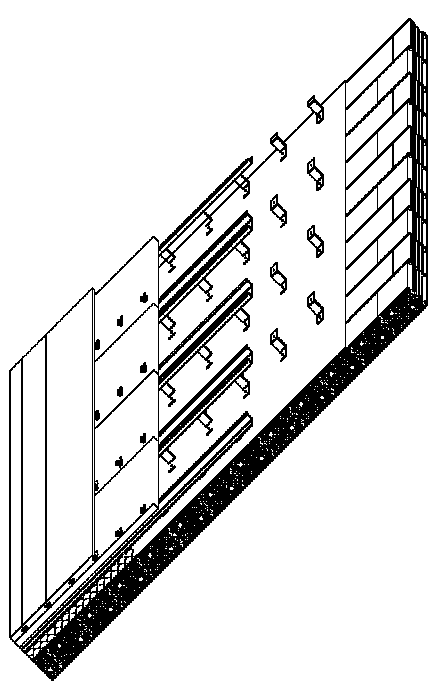
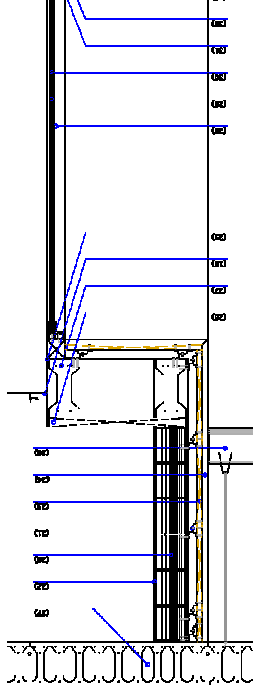
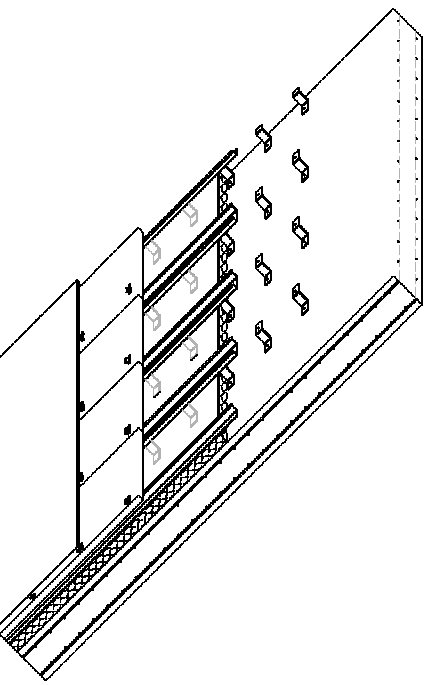
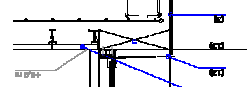
E 1:15

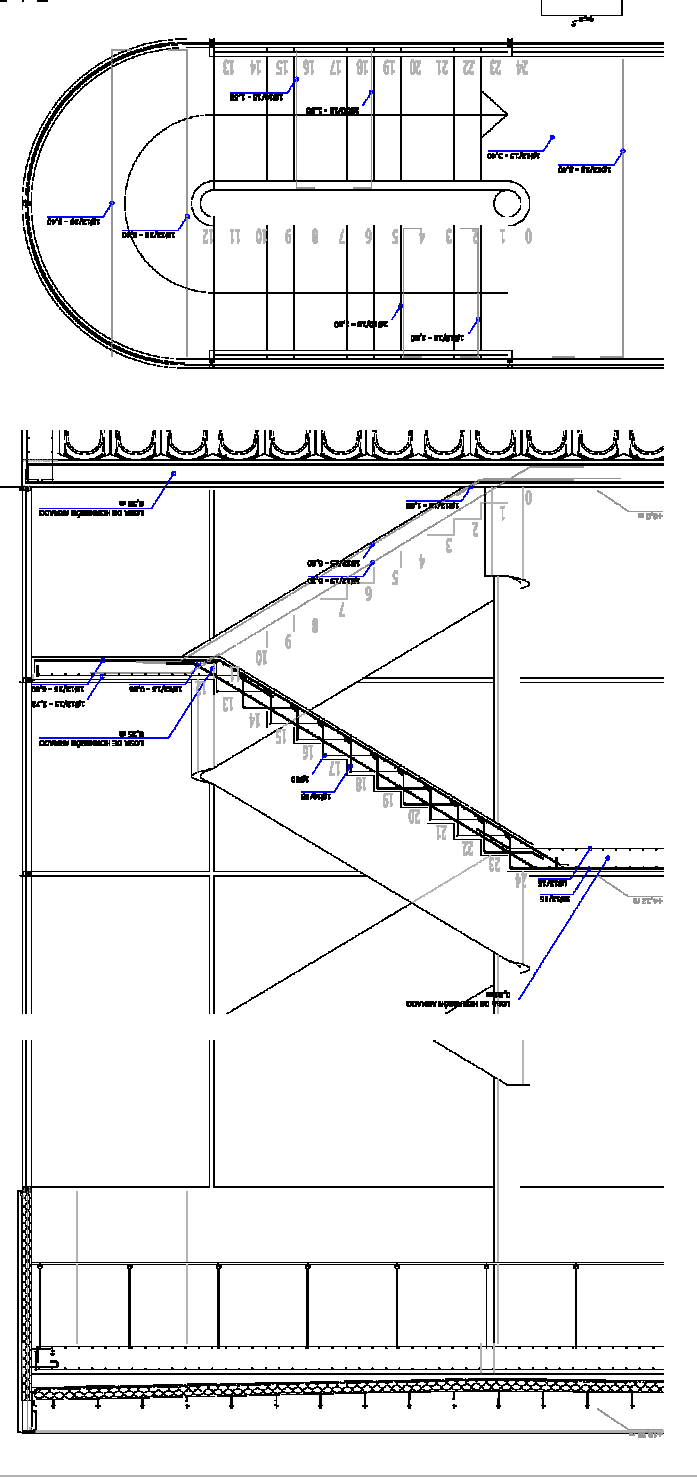
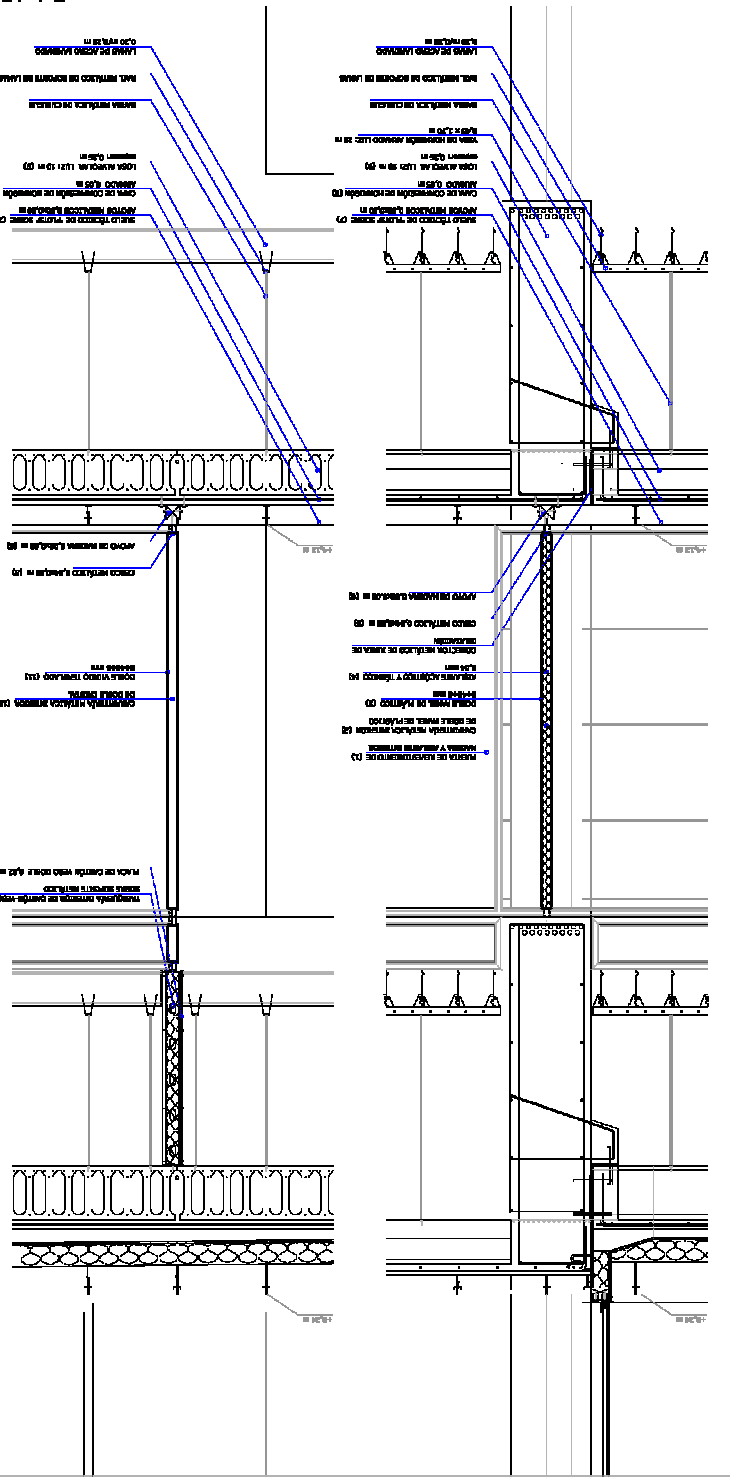
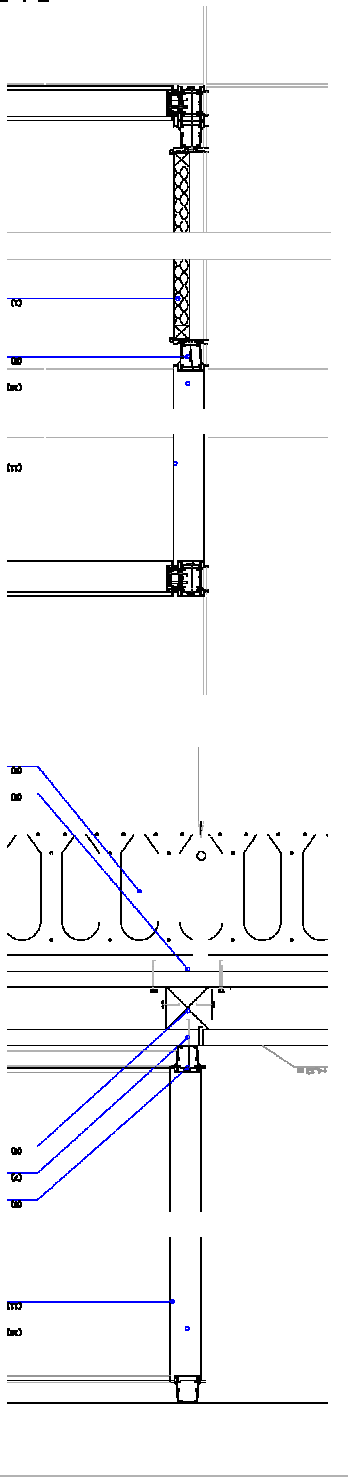
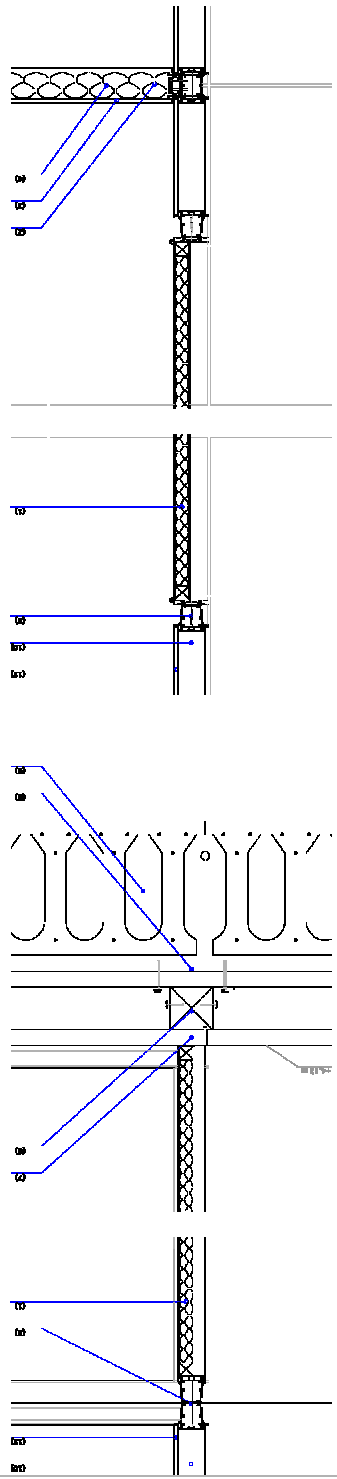


E 1:15



E 1:15



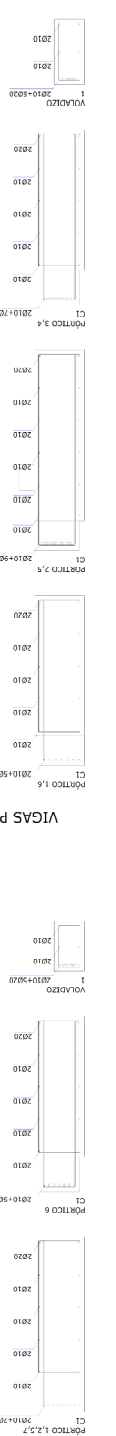


E:1:30

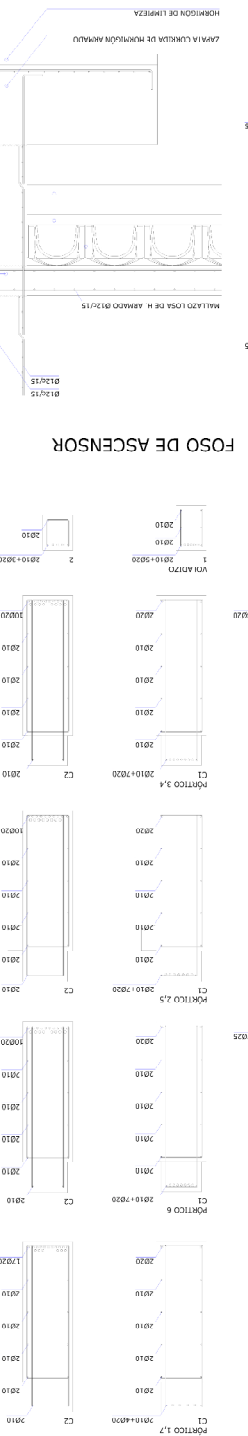
E:1:15

E:1:5

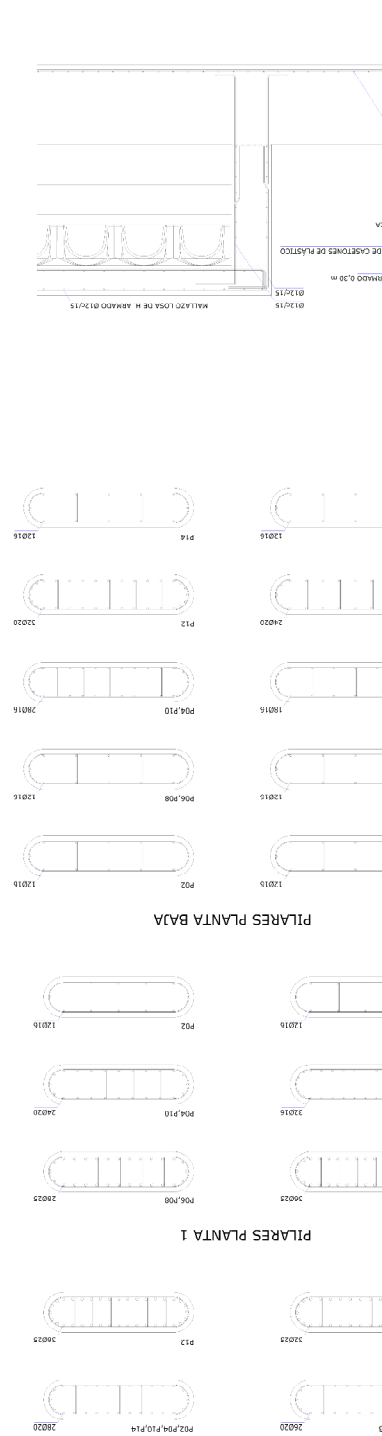
VIGAS PLANTA 2



VIGAS PLANTA 0



PILES



PILES PLANTA 2

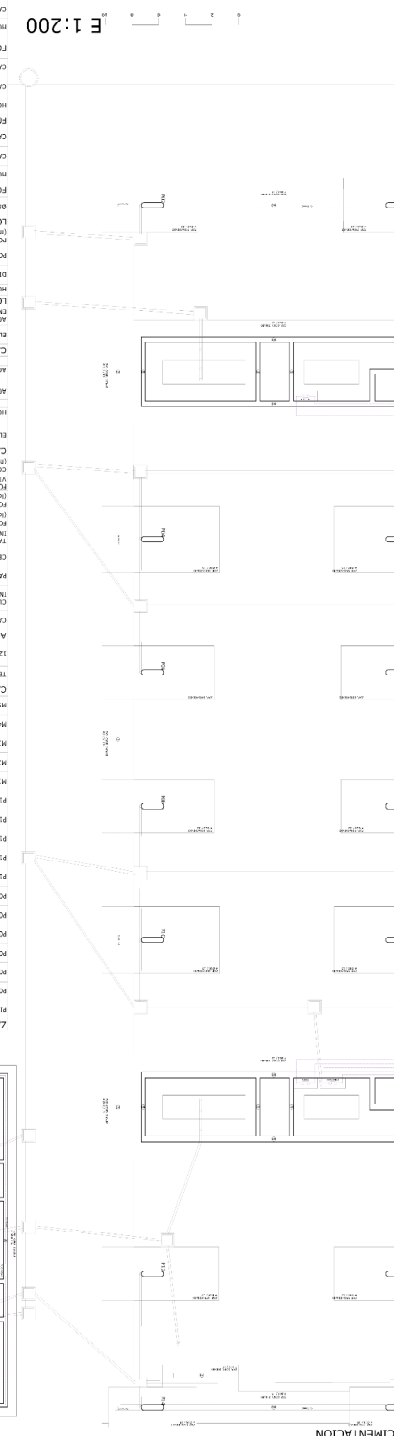
PILES PLANTA 1

PILES PLANTA BAJA

JUNTAS DE DILATACIÓN



PLANTA DE CIMENTACIÓN



ZANIAS

ITEM	DESCRIPCIÓN	CANTIDAD	UNIDAD	VALOR UNITARIO	VALOR TOTAL
001	ZANIA	1	M ³	1000	1000
002	ZANIA	1	M ³	1000	1000
003	ZANIA	1	M ³	1000	1000
004	ZANIA	1	M ³	1000	1000
005	ZANIA	1	M ³	1000	1000

ACCIONES CONSIDERADAS (OP-SE-A1)

1.100 kg/m ²	1.000 kg/m ²	1.000 kg/m ²	1.000 kg/m ²	1.000 kg/m ²	1.000 kg/m ²	1.000 kg/m ²	1.000 kg/m ²
-------------------------	-------------------------	-------------------------	-------------------------	-------------------------	-------------------------	-------------------------	-------------------------

CONCRETO DE CIMENTACIÓN

OP-SE-A1	OP-SE-A1	OP-SE-A1	OP-SE-A1	OP-SE-A1	OP-SE-A1	OP-SE-A1	OP-SE-A1
----------	----------	----------	----------	----------	----------	----------	----------

PROYECTO	FECHA	DESCRIPCIÓN	ESTADO	OTROS
PROYECTO 1	2010	PROYECTO 1	C1	
PROYECTO 2	2010	PROYECTO 2	C2	

CONCRETO DE CIMENTACIÓN	ESPESOR DE LA LOSA	ACERO B 500 S
OP-SE-A1	100	500
OP-SE-A1	150	500

FORMADO U.I.: LOSA DE L.I. ARMADO 30

FORMADO U.I.: LOSA DE L.I. ARMADO 35

FORMADO U.I.: LOSA ALVEOLAR DE HORMIGÓN 30+5

FORMADO U.I.: LOSA ALVEOLAR DE HORMIGÓN 30+5

FORMADO U.I.: LOSA ALVEOLAR DE HORMIGÓN 30+5

FORMADO U.I.: LOSA ALVEOLAR DE HORMIGÓN 30+5

FORMADO U.I.: LOSA ALVEOLAR DE HORMIGÓN 30+5

FORMADO U.I.: LOSA ALVEOLAR DE HORMIGÓN 30+5

FORMADO U.I.: LOSA ALVEOLAR DE HORMIGÓN 30+5

FORMADO U.I.: LOSA ALVEOLAR DE HORMIGÓN 30+5

FORMADO U.I.: LOSA ALVEOLAR DE HORMIGÓN 30+5

FORMADO U.I.: LOSA ALVEOLAR DE HORMIGÓN 30+5

FORMADO U.I.: LOSA ALVEOLAR DE HORMIGÓN 30+5

FORMADO U.I.: LOSA ALVEOLAR DE HORMIGÓN 30+5

FORMADO U.I.: LOSA ALVEOLAR DE HORMIGÓN 30+5

FORMADO U.I.: LOSA ALVEOLAR DE HORMIGÓN 30+5

FORMADO U.I.: LOSA ALVEOLAR DE HORMIGÓN 30+5

FORMADO U.I.: LOSA ALVEOLAR DE HORMIGÓN 30+5

FORMADO U.I.: LOSA ALVEOLAR DE HORMIGÓN 30+5

FORMADO U.I.: LOSA ALVEOLAR DE HORMIGÓN 30+5

FORMADO U.I.: LOSA ALVEOLAR DE HORMIGÓN 30+5

FORMADO U.I.: LOSA ALVEOLAR DE HORMIGÓN 30+5

FORMADO U.I.: LOSA ALVEOLAR DE HORMIGÓN 30+5

FORMADO U.I.: LOSA ALVEOLAR DE HORMIGÓN 30+5

FORMADO U.I.: LOSA ALVEOLAR DE HORMIGÓN 30+5

FORMADO U.I.: LOSA ALVEOLAR DE HORMIGÓN 30+5

FORMADO U.I.: LOSA ALVEOLAR DE HORMIGÓN 30+5

FORMADO U.I.: LOSA ALVEOLAR DE HORMIGÓN 30+5

FORMADO U.I.: LOSA ALVEOLAR DE HORMIGÓN 30+5

FORMADO U.I.: LOSA ALVEOLAR DE HORMIGÓN 30+5

FORMADO U.I.: LOSA ALVEOLAR DE HORMIGÓN 30+5

FORMADO U.I.: LOSA ALVEOLAR DE HORMIGÓN 30+5

FORMADO U.I.: LOSA ALVEOLAR DE HORMIGÓN 30+5

FORMADO U.I.: LOSA ALVEOLAR DE HORMIGÓN 30+5

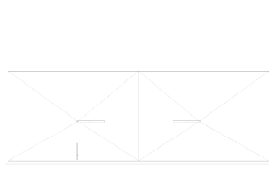
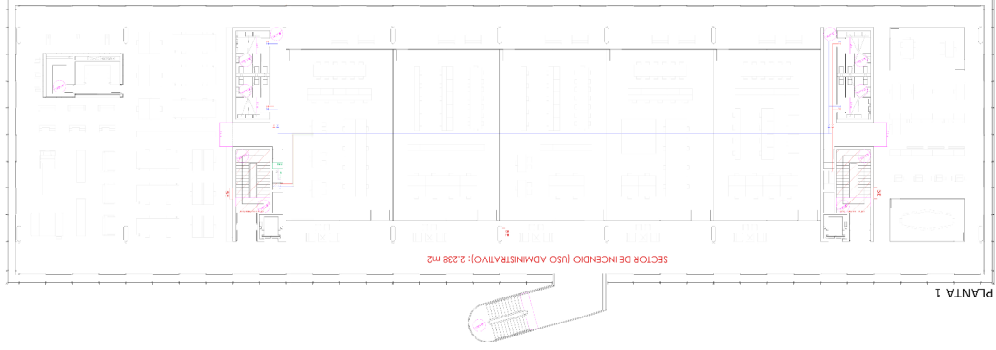
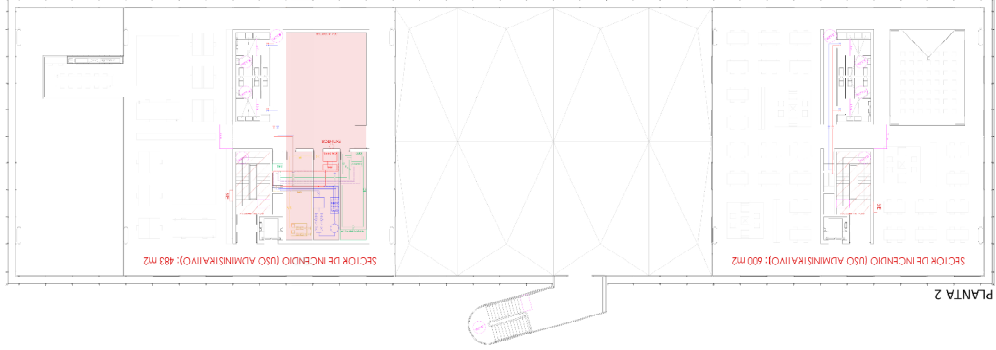
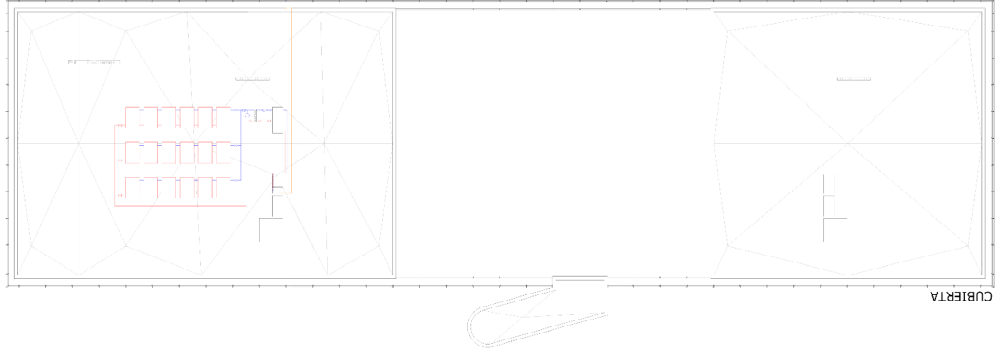
FORMADO U.I.: LOSA ALVEOLAR DE HORMIGÓN 30+5

FORMADO U.I.: LOSA ALVEOLAR DE HORMIGÓN 30+5

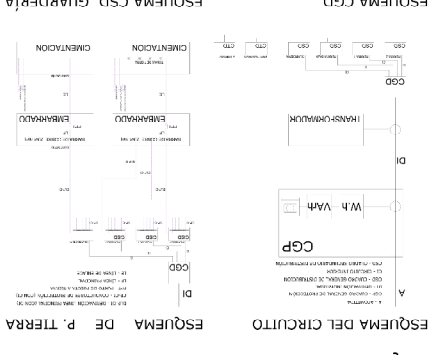
FORMADO U.I.: LOSA ALVEOLAR DE HORMIGÓN 30+5

FORMADO U.I.: LOSA ALVEOLAR DE HORMIGÓN 30+5

FORMADO U.I.: LOSA ALVEOLAR DE HORMIGÓN 30+5



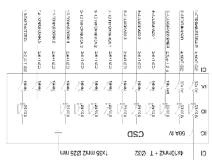
ESQUEMA ELÉCTRICOS



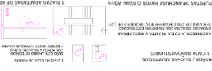
ESQUEMA CGD



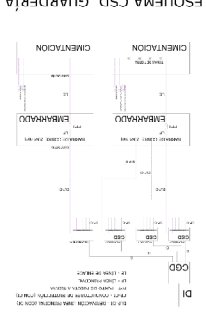
ESQUEMA CSD PB



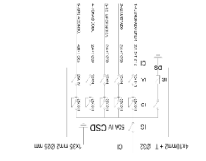
ACCESIBILIDAD



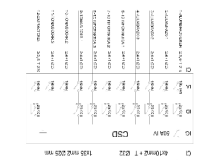
ESQUEMA DE P. TIERRA



ESQUEMA CSD GUARDERIA



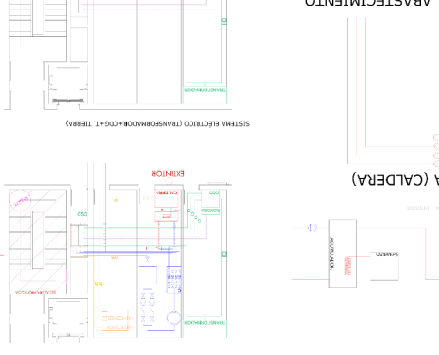
ESQUEMA CSD PA, PZA, CUARTOS HÚMEDOS



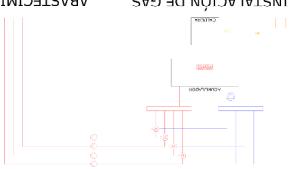
P. CONTRA INCENDIOS



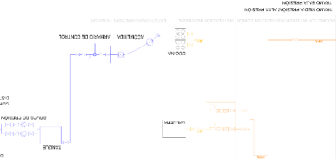
ESQUEMAS ACS + GAS + ABASTECIMIENTO CUARTO DE INSTALACIONES



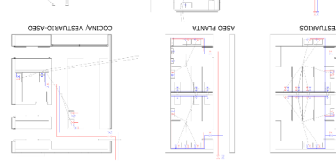
AGUA CALIENTE SANITARIA (CALDERA)



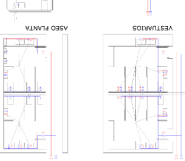
INSTALACION DE GAS



ABASTECIMIENTO



CUARTOS HÚMEDOS



VESTIARIOS



ABO PLANTA



COCINA VESTIBULO



BAÑEROS/ CUBIERTA



ACS (CALDERA+GAS+CONTADORES)



ABASTECIMIENTO (GRUPO DE PRESION + CONTADORES)



SISTEMA ELECTRO (TRANSFORMADOR+CT+TTERRA)

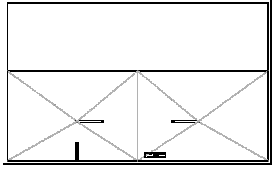
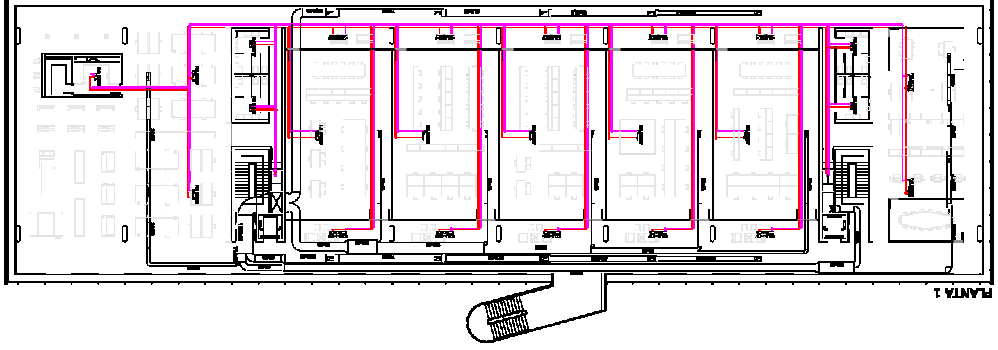
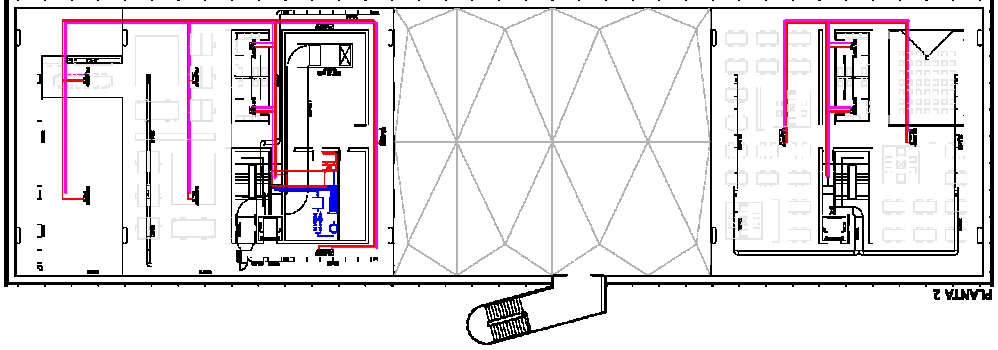
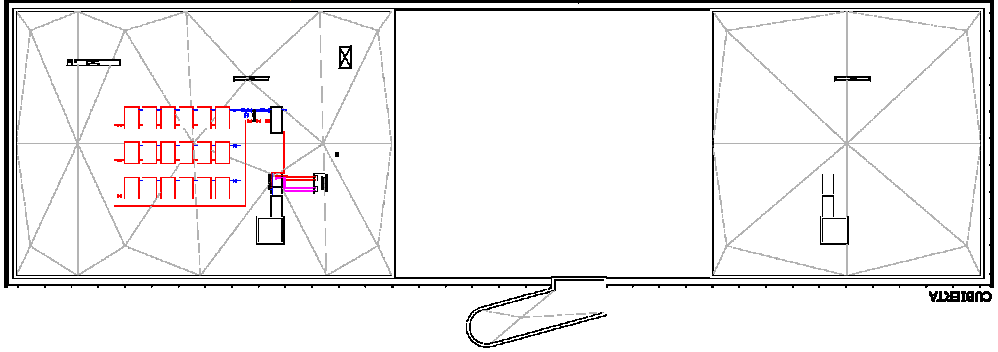


ENERGIA SOLAR TÉRMICA

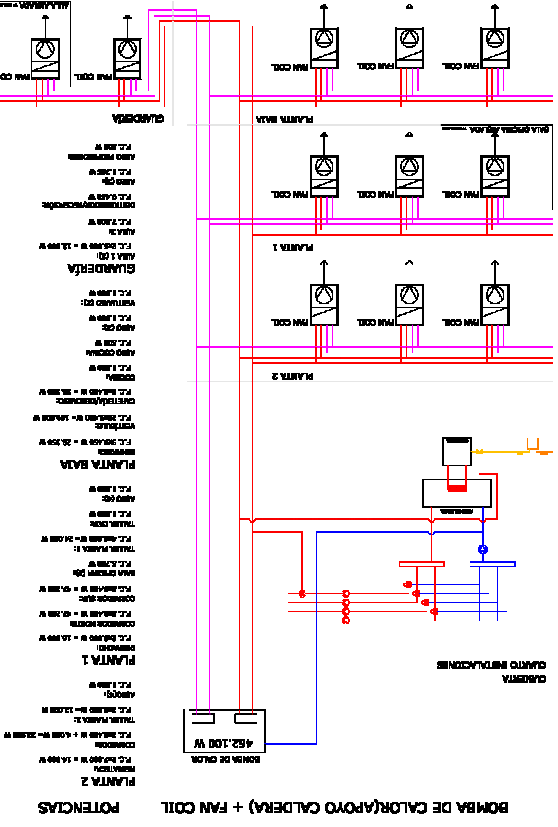


PLANTA BAJA





CLIMATIZACIÓN

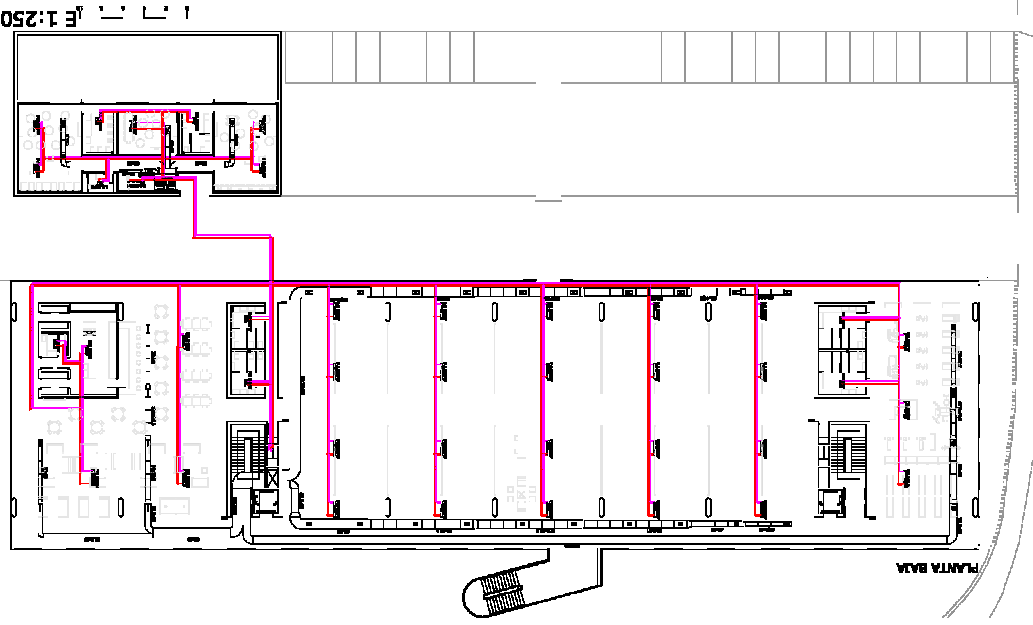
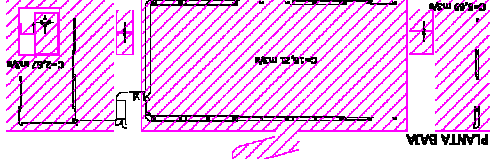
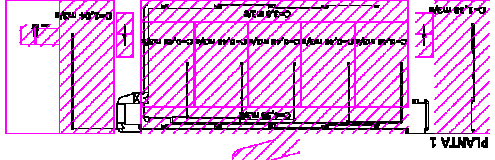
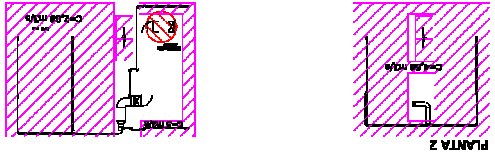


BOMBA DE CALOR (APOYO CALDERA) + FAN COIL

POTENCIAS

VENTILACIÓN

SECTORES DE CÁLCULO DE VENTILACIÓN POR SU USO DIFERENCIADO



E 1:250