

# VIVIENDAS EN AARAU

Aarau, Suiza.

## 2014

Adelino Magalhaes

### OBRAS DESTACADAS



MUSEO DE LA CIUDAD DE MADRID / CENTRO DE INVESTIGACIONES EN CIENCIAS



CIENCIA Y CIUDAD / CIENCIA Y CIUDAD



CIENCIA Y CIUDAD / CIENCIA Y CIUDAD

### LOCALIZACIÓN



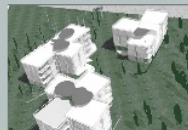
El conjunto de viviendas se sitúa en una parcela adyacente al Río Aar a su paso por el municipio de Aarau (Suiza).



La topografía hace difícil el acceso al río, por lo que se opta por un tipo de vivienda que se adapte a las condiciones de límite entre la ciudad y la naturaleza.

La naturaleza es la que determina el proyecto, los vacíos verdes están muy relacionados con los bloques.

### ENTORNO



### AMANN-CÁNOVAS-MARURI



Después de Amann-Cánovas-Maruri, está formado por: Aarau, Aarau-Altoce (Madrid, 1951); Andrés Cánovas Abarca (Cartagena, 1956) y Nicolás Maruri Mendive (Madrid, 1961). Los tres arquitectos de la F.I.S.A., de Madrid, y fundaron su despacho conjunto en 1987 en Madrid.



Trajo volúmenes sencillos de cuatro plantas de cuatro plantas. La altura determina la cantidad de sombra que arrojan las mismas y al no ser muy altas los intersticios entre los que se encuentran los edificios no se encuentran en sombra permanentemente.

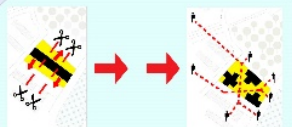
### EL VOLUMEN



La vista que gana a cierta distancia es de una serie de volúmenes agrupados que por la distancia entre unos y otros dan esa impresión de escalonamiento de alturas.



Asimismo la vista superior nos da la impresión de estar entrando en una ciudad en miniatura, podríamos hacer mención al MUSAC con las roturas que se tienen unos bloques puros ganando llenos y vacíos.



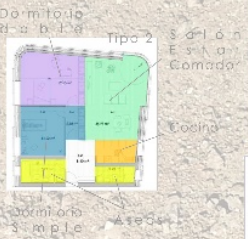
La composición y forma influye en los recorridos. La desintegración de un bloque compacto creando bloques separados favorece el tránsito peatonal entre los mismos.

### DISTRIBUCIÓN VIVIENDAS SEGUN TIPOS

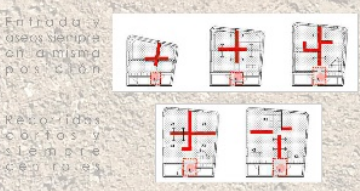


Predominación de viviendas de tipo 2 de 2 dormitorios. Las menos presentes son las de tipo 1 de un dormitorio.

### DISTRIBUCIÓN VIVIENDAS

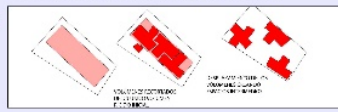


### RECORRIDOS INTERIORES VIVIENDAS

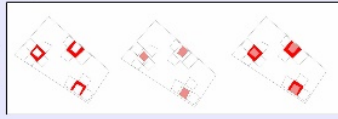


Entrada y salida siempre en la misma posición. Recorridos abiertos y siempre centrados. Espacios bien articulados con la mínima superficie de pasillos. Superiores de zonas de usos comunes aumentan el número de recintos.

### GENESIS DE LA FORMA: SUSTRACCION



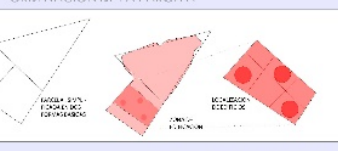
### PROGRAMA



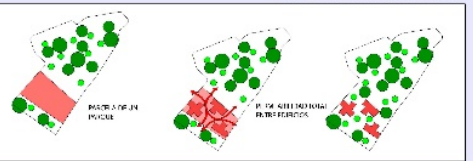
### PLANIAS TIPO: PROPORCIONES



### ORDINACION DE LA PARCHA



### PERMEABILIDAD DEL ENTORNO



### ILUMINACION



Viviendas en las que todas las estancias cuentan con iluminación natural, abriendo los grandes ventanales de los salones-comedores al sur.

Variación de la inclinación del sol dependiendo de la estación del año a las 12 horas.



### MATERIALES



- Travesaño de madera perimetral
- Montantes de madera
- Tablero madera contralaminada
- Tablero madera contrachapada
- Poliestireno expandido
- Muro de hormigón armado
- Lamas de madera

