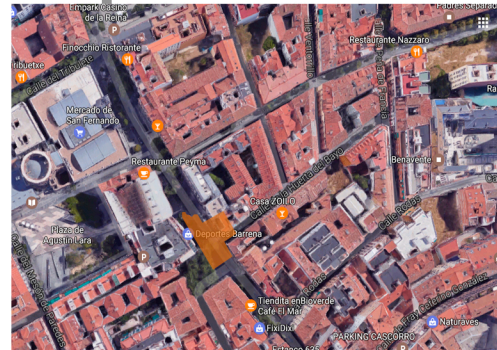




# DOBLE O NADA

Lo doble se convierte en calidad: **doble fachada, doble cubierta, doble altura, doble escala, doble vista, doble ventilación, doble soleamiento, doble iluminación y doble hábitat en los dúplex**

## Implantación



El arquitecto, con este edificio, quería continuar y reconstruir el barrio, al igual que lo era antes, y además de sugerir otros edificios circundantes. Incluso el patio interior, recuerda perfectamente a la forma y distribución de los edificios antiguos

Su adaptación volumétrica a las edificaciones colindantes remató el tejido urbano sin prescindir de su contemporaneidad tecnológica, funcional y formal. La obra interpreta la historia sin localismos ni costumbrismos, porque no recurre a una lectura directa del medio que le afecta. La interpretación del antiguo barrio, del tradicional patio y de la marchita corrala se hace causa y efecto de modificación social, veraz, constructiva y edificante

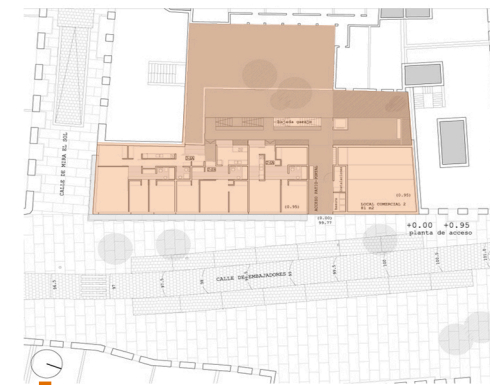
## Morfología



## Tipología



La solución, una galería civil interior, con acceso directo a los hogares, construida en acero galvanizado, transparente y separada de la fachada para permitir la ventilación y la iluminación.



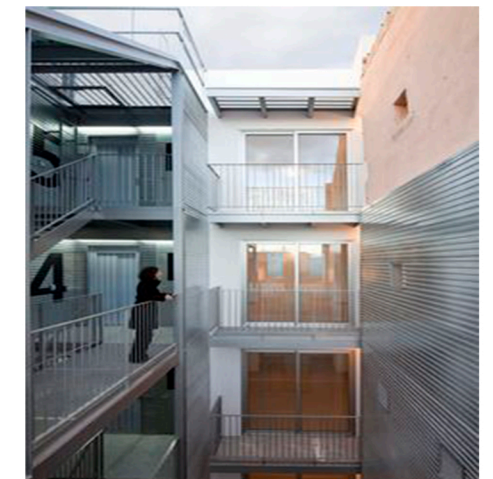
## LUZ

la separación entre el doble cara, permite una iluminación particular. En los diferentes pasillos exteriores, que rodean el edificio, creando el juego de luz y sombra de elementos verticales presentes y no que están presentes, en el edificio



## Espacio Público

"La ciudad que estamos construyendo es un negocio donde la calidad arquitectónica no importa absolutamente". Crítica y sin mordaza, opina que "importan más la venta y el mercado que el usuario a quien se destinan las casas".



En la doble fachada abierta al patio, la privacidad de las viviendas se realiza mediante un vacío entre fachada y galería