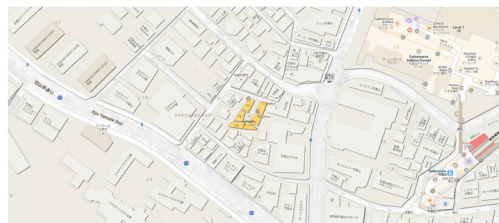




Sarugaku COMPLEJO COMERCIAL

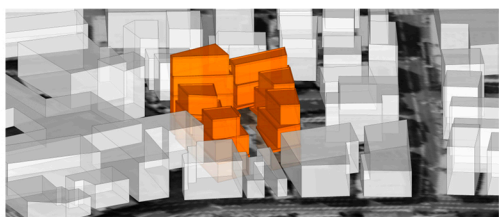
Implantación



Se trata de un conjunto de edificios comerciales en Daikanyama, Tokio.

Daikanyama es un distrito comercial lleno de tiendas de moda, boutiques y demás comercios de pequeña escala.

Se trata de una parcela solo accesible a pie, donde todos los edificios colindantes son de 3 alturas. Así el arquitecto se adapta al lugar, pensando en pequeños volúmenes de unas tres alturas, con los que imita y genera en la parcela un juego de calles, visuales, vegetación y personas.



La voluntad principal del arquitecto ha sido crear un espacio en el que las personas disfruten gracias a la interrelación de los volúmenes.

Consiste en apilar cajas, que siempre decrecen en altura, generando así, pasarelas, miradores, distintos mundo en distintas alturas.

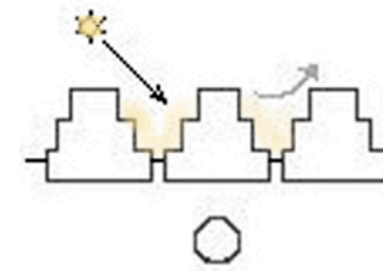
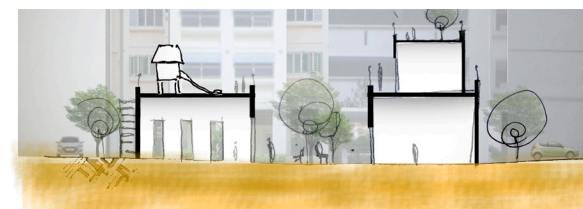


Morfología

El arquitecto pretendía crear una comunidad de diferentes identidades y funciones. La colocación de los volúmenes en esta parcela tan estrecha, es clave ya que delimita la parcela con forma de montañas creando un espacio interior, a modo de valle. Con esto consigue ese sentimiento de unión ya que en ese espacio, se comparte todo

Tipología

Respecto a la tipología de la construcción, cada una de las tiendas, cuenta con un espacio de características similares. Se introducen las ventanas verticales, que se extienden sobre los volúmenes, todas señalando una cosa, la plaza central.



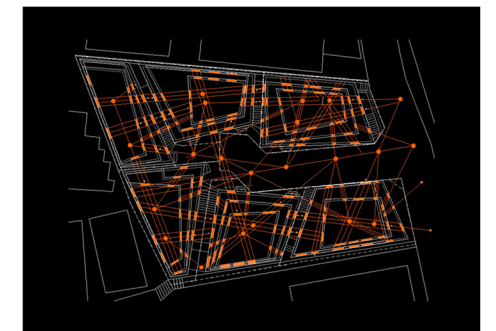
La luz en el proyecto es uno de los aspectos mas importantes porque forma parte del diseño de las piezas. La superposición de los volúmenes quedando en la parte inferior los más grandes y haciéndose más pequeños en altura, permiten la entrada de la luz del sol y la del viento.

También es importante el hecho de que se traten de 3 alturas como máx, así siempre habrá espacios soleados en las calles que genera.

LUZ



Espacio Público



Relaciones visuales, recorridos laberínticos, distintos niveles, y acompañados siempre por la vegetación colocada de manera escrupulosa, hacen de este conjunto un potente espacio de relación.

El valle y las montañas, estas en cascada para que puedan ser habitadas delimitando el espacio, siempre peatonal.

Y por último las ventanas, que al ser verticales nos permiten ver de comercial en comercial y nunca perder la percepción completa.