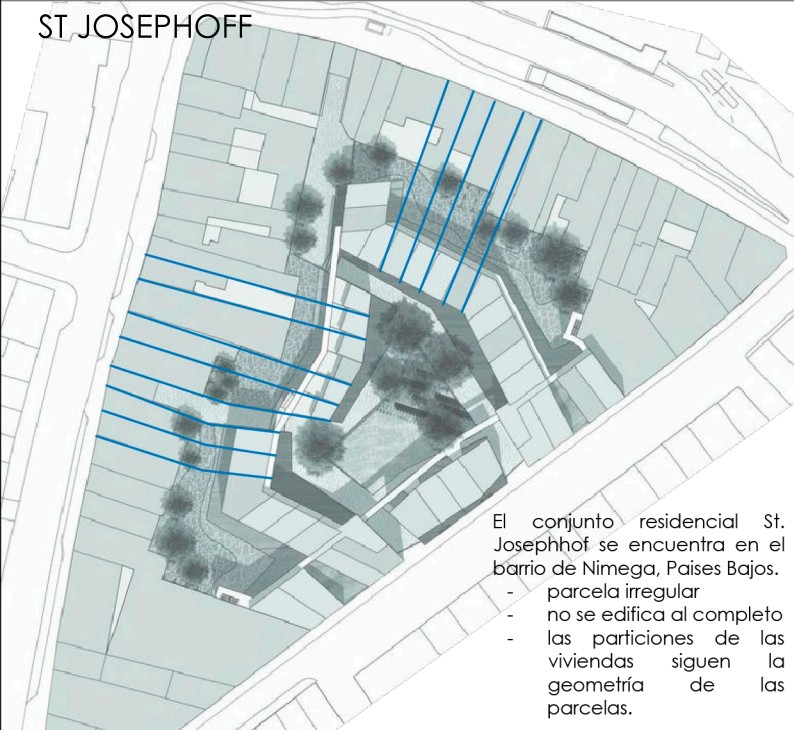


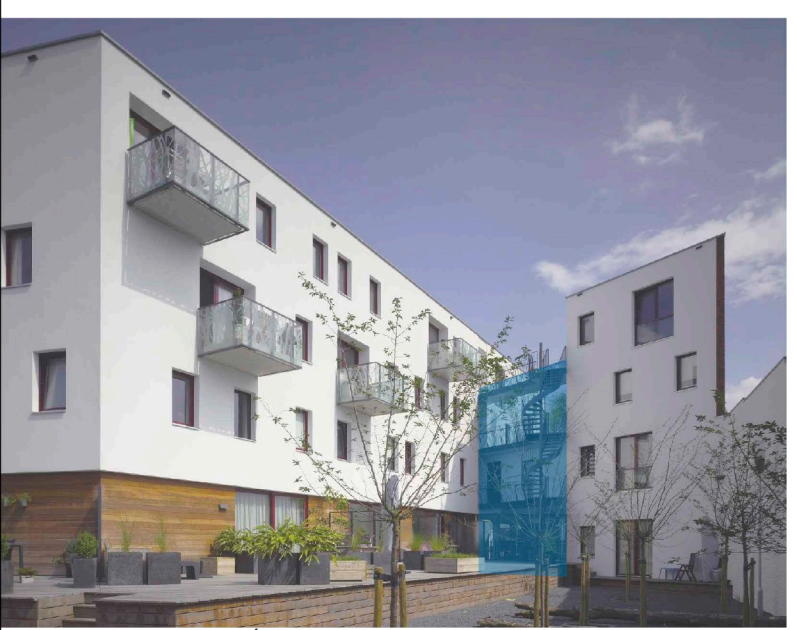
- L1. ST JOSEPHHOF. NIMEGA (PAISES BAJOS). MECANOO. 2008.  
19 VIVIENDAS PARA JÓVENES. CENTRO HISTÓRICO DE LÉRIDA. PAMPOLS ARCHITECTE. 2009.
- L.2. VIVIENDAS LLULL TAULAT. BARCELONA. COLL - LLECLERC. 2008.  
VIVIENDASLIBRES. MADRID. AMANN - CÁNOVAS - MARURI. 2005





El conjunto residencial St. Josephhof se encuentra en el barrio de Nimega, Países Bajos.

- parcela irregular
- no se edifica al completo las particiones de las viviendas siguen la geometría de las parcelas.



**BLOQUES DE COMUNICACIÓN**

- Exterior.
- Completa el bloque, colocándose en una de las particiones dedicadas a una vivienda.
- Se adosan a la pasarela que recorren todo el conjunto.

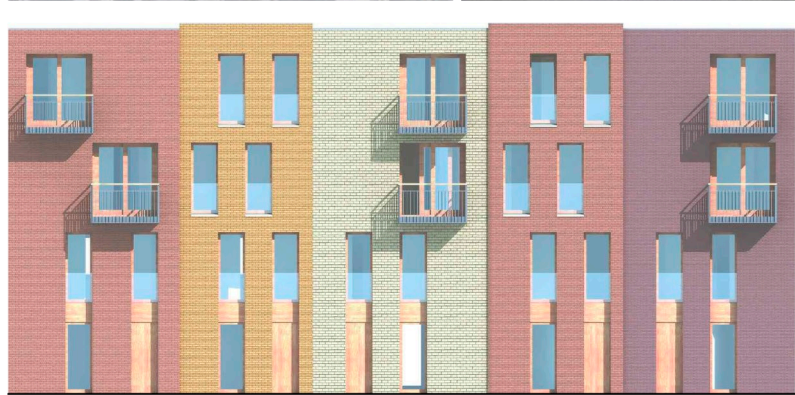
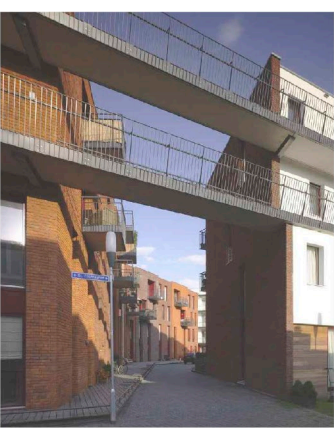


**ASPECTOS GENERALES**

- Cuatro bloques.
- Plaza central: Espacio verde con mesas y recorrido para coches.
- Patios traseros.



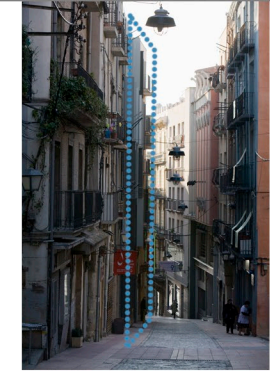
Los cuatro bloques que componen el conjunto se encuentran enlazados a través de una pasarela que los rodea.



**IMAGEN DEL EDIFICIO**

- Las fachadas que dan a una zona más común, se solucionan creando un juego de colores a través del uso de ladrillo caravista. A su vez, se crean huecos de tamaño constante, de altura de forjado a forjado y anchura de 1 metro, que se van intercalando.
- La otra parte del conjunto, la que da a la zona más privada donde podemos encontrar pequeños patios, está resuelta con mortero monocapa blanco combinado con una solución de madera en la parte de la planta baja. Los huecos también tienen un tamaño constante, en este caso de anchura 1 metro y altura 1.5 metros.

En ambos casos observamos que se van añadiendo en el juego de los huecos terrazas, formadas por dos puertas, cuyo tamaño coincide con dos de los huecos del primer grupo (anchura 2 metros, altura de forjado a forjado)



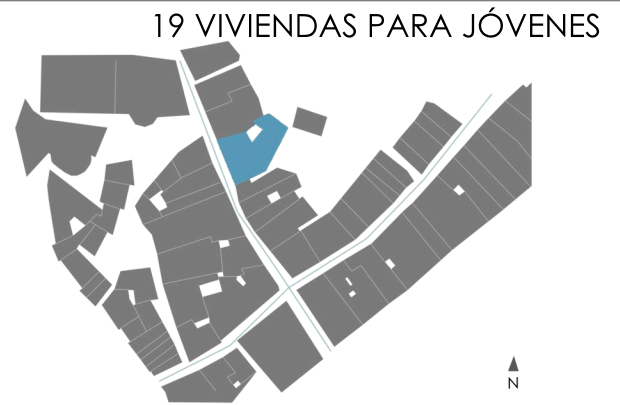
Calle Cavallers

Centro histórico de Lérida.



Edificios de 4-5 alturas.

Integración en el espacio a pesar de que se utilizan materiales que confieren a las viviendas un aspecto más contemporáneo.

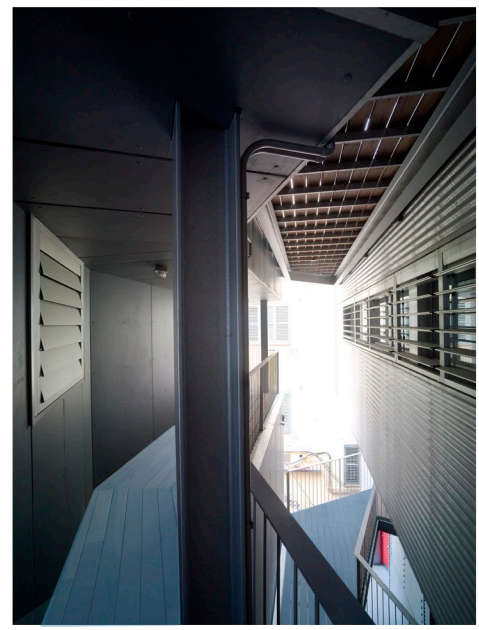


Calles estrechas de carácter denso y compacto.

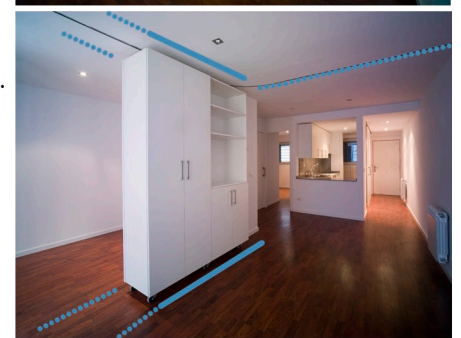
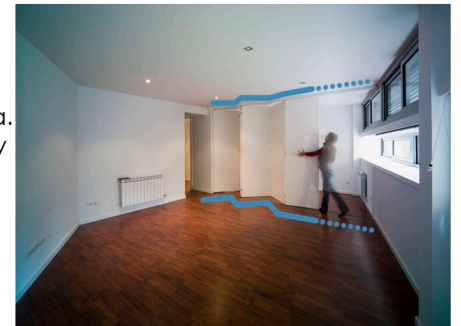


..... Iluminación  
 Distribuidores - espacio común  
 Patios - luz

Planta baja: servicio comercial.  
 Acceso a los núcleos de comunicación a través del patio.  
 Iluminación y ventilación de los distribuidores a través de los patios.

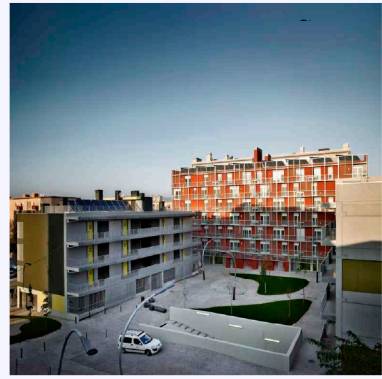


Acceso a las viviendas: pasillos distribuidores.  
 Iluminación: directa a través de la fachada principal y de los patios situados en la parte posterior de la manzana.  
 Tipología de viviendas: viviendas en una planta y viviendas en dúplex.  
 Mecanismos interiores: flexibilidad y continuidad de los espacios interiores.  
 Utilización de armarios compartidos y paneles móviles.  
 Las cocinas y los baños son los únicos espacios que permanecen fijos. El resto de la vivienda se va adaptando a las necesidades de cada usuario gracias a los mecanismos mencionados.





# VIVIENDAS LLULL TAULAT



## Emplazamiento

- Situado en la zona del Forum de Barcelona
- Forma parte de un Plan Parcial
- Pertenece a un conjunto de tres volúmenes
- Crea una plaza en el interior de los tres bloques

## Distribución

- Colocar el núcleo en el centro hace que con una sola banda se distribuya en vertical a todo el bloque.
- El núcleo central libera la fachada para las viviendas.
- Las dos bandas de distribución horizontal dan respuesta al reparto interior.



## Partes

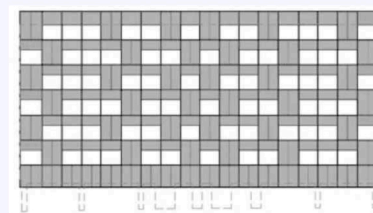
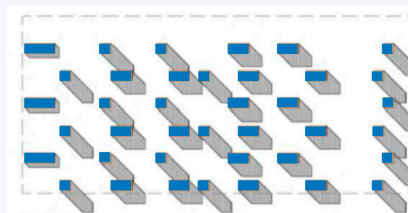
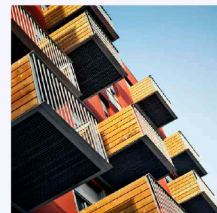
- Crea cinco franjas que se complementan:
- Núcleo central: Bloque de comunicación, algunas instalaciones
- Doble Banda instalaciones: instalaciones, distribución interior sobredimensionada (pasillo de 1,5m)
- Programa: A ambos lados en caras exteriores. Formado por 4 viviendas a cada lado (2 y 3 habitaciones)
- Las viviendas más grandes se colocan a la calle y las pequeñas al patio.

Fachada 2 Fachada 1



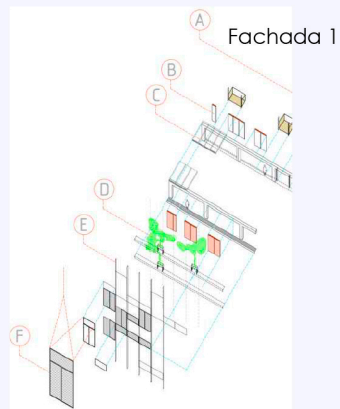
## Fachada 1 (nordeste):

- Colocan balcones
- Balcones buscan vistas y el sol
- Alternan el tamaño y extensión de los balcones
- Alternan también su función: mirador, solarium, vegetación.
- Balcón prefabricado con perfiles metálicos galvanizados
- Acabado en madera de pino.

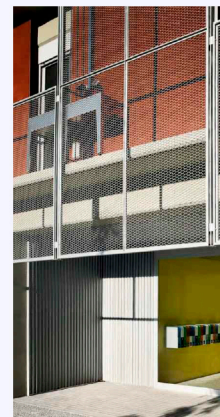


Balcones

Deployé



Fachada 2



## Fachada 2 (Sudoeste):

- Doble piel
- Galería con malla metálica
- Composición de acabado tipo Weber
- Crea un Deployé
- Elimina la relación directa interior-exterior
- Filtro entre lo privado y lo público
- Formado por montantes metálicos galvanizados como estructura deployé
- Marco metálico de acero galvanizado formado por perfiles tubulares y deployé metálico
- Escaso tamaño de la galería

TALLER\_XXX0

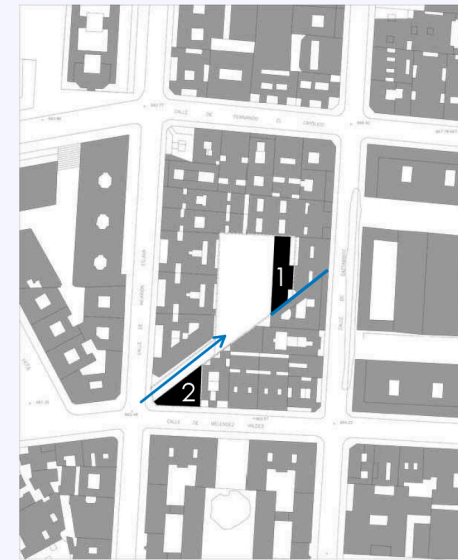
PROFESOR\_

VALERIANO SIERRA

ALUMNOS\_PATRICIA MEDINA ARCE /MARTA GARCÍA GARCÍA/  
LETICIA HERBOSA GUTIERREZ /CELIA HUERGA GANDARILLAS

PROYECTOS IV curso 2016 | 17  
PID 148 PROYECTO DE INNOVACIÓN DOCENTE  
UNIVERSIDAD DE VALLADOLID  
II TALLER COLABORATIVO DE INVESTIGACIÓN EN EL AULA EN  
PROYECTOS ARQUITECTÓNICOS

# VIVIENDAS LIBRES

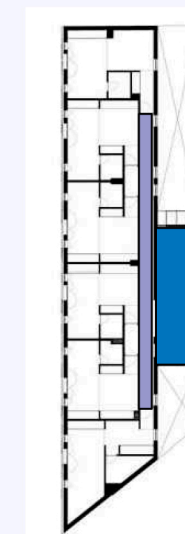
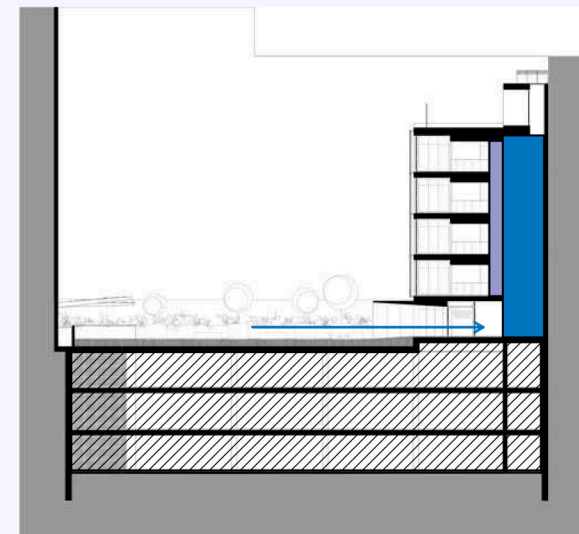
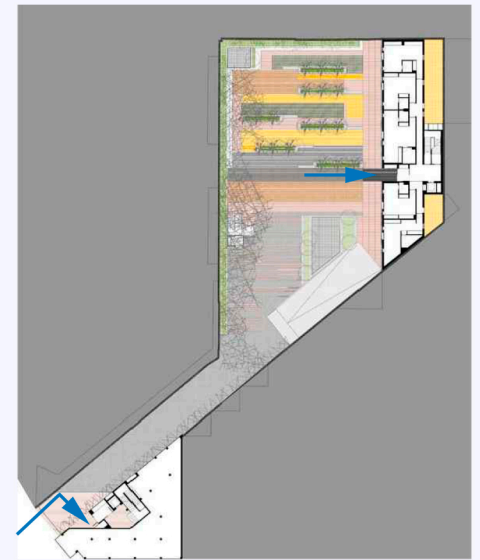


## Entorno próximo

- Situado en una parcela de forma regular con tráfico rodado y peatonal
- Rompe la idea de manzana cerrada
- La lectura del entorno nos hace entender que había intención de abrir una nueva calle atravesando la manzana

## Emplazamiento

- Su situación hace que se aproveche del patio de manzana, cobrando éste sentido.
- Dos bloques diferenciados
- La diferente tipología y la distancia puede hacer que se aprecien como proyectos diferentes



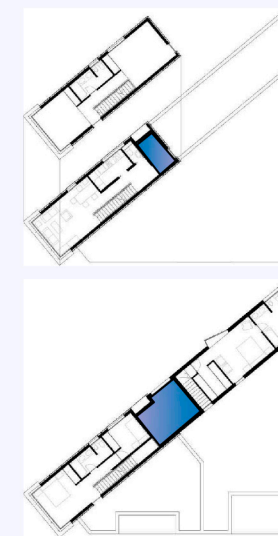
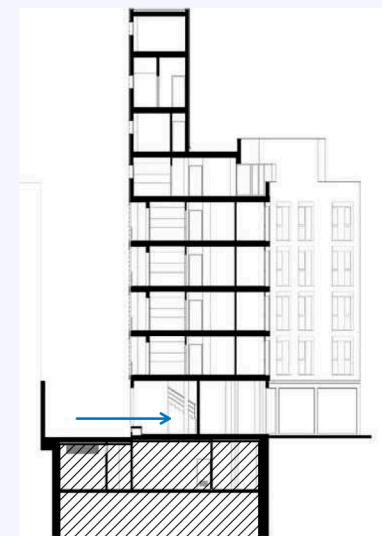
## Edificio 1

- Acceso difícil de encontrar dentro del patio de manzana
- Condiciones óptimas en cuanto a soleamiento gracias a la amplitud del patio
- Tipología de edificio corredor, coloca un largo pasillo con escasa luz
- Módulo de comunicación en un bloque separado, haciendo que el edificio se aleje ligeramente de la medianera



## Elementos comunes

- El garaje se extiende por debajo de ambos edificios
- Fachadas de ambos, excepto la torre, con de mortero blanco con elementos de chapa negra



## Edificio 2

- Entrada hacia el interior de la manzana, su ventaja es que está mas próxima al exterior
- Crea una nueva calle hacia el patio de manzana
- En la esquina el edificio tiene mayor altura, caso apropiado como elemento de reclamo
- El módulo de comunicación se hace distribuidor de los espacios, aprovechando las viviendas esos metros útiles y evitando recorridos sinuosos

- Leyenda: ■ Módulo de comunicación  
■ Elemento de distribución  
■ Garaje

VIVIENDAS LLULL TAULAT  
BARCELONA, ESPAÑA  
COLL-LECLERC  
2008

VIVIENDAS LIBRES  
MADRID, ESPAÑA  
AMANN-CÁNOVAS-MARURI  
2005