

ANEXO FOTOGRÁFICO



Fig. 1, ARTEMISA GENTILESCHI
Susana y los viejos, 1610
Alemania, Palacio de Weissenstein



Fig. 2, ARTEMISA GENTILESCHI
Judith y Holofernes, 1613
Florenca, Galería Uffizi



Fig. 3, LAVINIA FONTANA
Autorretrato tocando el clavicordio, 1557
Roma, Academia de San Luca



Fig. 4, SOFONISBA ANGUISSOLA
Autorretrato con espineta, 1555
Althorp, Colección Spencer



Fig. 5, LUCIA ANGUISSOLA
*Pedro de María, médico de
Cremona, 1557.*
Madrid, Museo del Prado.



Fig. 6, SOFONISBA ANGUISSOLA
Sagrada Familia, 1559
Bérgamo, Academia Carrara.



Fig. 7, SOFONISBA ANGUISSOLA
Figura femenina de cuclillas
París, Museo del Louvre



Fig. 8 SOFONISBA ANGUISSOLA
Retrato de su hermana Elena, 1551
Southampton, City Art Gallery



Fig. 9, BERNARDINO GATTI
Multiplicación de los panes y los peces.
Cremona, refectorio de San Pedro del Po



Fig. 10, BERNARDINO GATTI
*Detalle Multiplicación de los panes y
los peces.*
Cremona, refectorio de San Pedro del
Po



Fig. 11, BERNARDINO GATTI
Estudio de un dibujo
Florenca, Galeria Uffizi



Fig. 12, SOFONISBA ANGISSOLA
Niña enseñando a leer a una vieja
Florenca, Galeria Uffizi



Fig. 13, SOFONISBA ANGISSOLA
Niño mordido por un cangrejo
Florenca, Galeria Uffizi



Fig. 14, SOFONISBA ANGISSOLA
Juego del ajedrez, 1555
Polonia, Museo Narodowe



Fig. 15, SOFONISBA ANGUISSOLA
Retrato de Amílcar, Minerva y Asdrúbal Anguissola, 1555
Nivaagaard Museum



Fig. 16, SOFONISBA ANGUISSOLA
Autorretrato pintando, 1555
Lancut, Museo Zanek



Fig. 17, SOFONISBA ANGUISSOLA
Retrato de Giulio clovio, 1556
Mentana, Colección Federico Zeri



Fig. 18, SOFONISBA ANGUISSOLA
Autorretrato en miniatura, ca. 1555
Boston, Museo de Bellas Artes



Fig. 19, SOFONISBA ANGUISSOLA
retrato de dama o de su madre, 1557
Berlín, Staatliche Museum



Fig. 20, SOFONISBA ANGISSOLA
El marqués de Socino niño, ca 1557
Walters Arts Gallery, Baltimore



Fig. 21, SOFONISBA ANGISSOLA
Bernardino Campi pintando a Sofonisba Anguissola, 1558
Siena, Pinacoteca Nacional



Fig. 22, SOFONISBA ANGISSOLA
Retrato de un niño con ama, 1559
Hermitage, San Petersburgo



Fig. 23, RUBENS según
SOFONISBA ANGISSOLA
retrato de Isabel de Valois, 1561
Toledo, Colección particular



Fig. 24 ALONSO SÁNCHEZ COELLO
Retrato de Felipe II, ca. 1570
Glasgow, Pollok house



Fig. 25, ALONSO SÁNCHEZ COELLO
Retrato de Ana de Austria, ca. 1570
Glasgow, Pollok House



Fig. 26, SOFONISBA ANGUISSOLA
Retrato de Felipe II, 1575
Madrid, Museo del Prado



Fig. 27, SOFONISBA ANGUISSOLA
Retrato de Ana de Austria, 1575
Madrid, Museo del Prado



Fig. 28, TIZIANO
Retrato de Felipe II, 1550-1551
Madrid, Museo del Prado



Fig. 29, MICHELE PARRASIO
Alegoría del nacimiento del Infante Don Fernando, 1575
Madrid, Museo del Prado



Fig. 30, ALONSO SÁNCHEZ COELLO según SOFONISBA ANGUISSOLA
Retrato de Don Carlos, 1566-1567
Madrid, Colección particular



Fig. 31, PANTOJA DE LA CRUZ según
SOFONISBA ANGUISSOLA
Retrato de medio cuerpo de Isabel de Valois, 1561
Madrid, Museo del Prado



Fig. 32, SOFONISBA ANGUISSOLA
Retrato de Juana de Austria, 1561
Boston, Museo Isabella Stewart Gardner



Fig. 33, SOFONISBA ANGUISSOLA
Retrato de Alejandro Farnesio, 1561
Irlanda, Museo Nacional de Dublín



Fig. 34 ANTONIO MORO
Retrato de Alejandro Farnesio, 1557
Galería Nacional de Parma

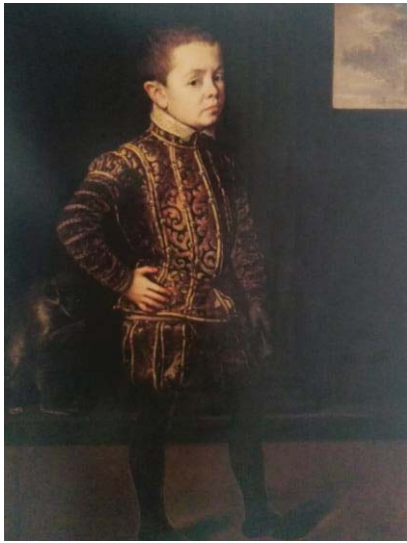


Fig. 35, SOFONISBA ANGUISSOLA
Retrato de enano con mona, 1561
Kassel, Gemäldegalerie



Fig. 36, SOFONISBA ANGUISSOLA
Retrato de Isabel de Valois, 1565
Madrid, Museo del Prado



Fig. 37, SOFONISBA ANGUISSOLA
Radiografía retrato de Felipe II, 1564



Fig. 38, SOFONISBA ANGUISSOLA
Retrato de la Infanta Isabel Clara Eugenia, ca. 1573
Turín, Galería Sabauda



Fig. 39, SOFONISBA ANGUISSOLA
Retrato de la Infanta Catalina Micaela, ca. 1573
Londres, Colección Rafael Valls



Fig. 40, SOFONISBA ANGUISSOLA
Busto de Isabel de Valois, 1581
Viena, Kunsthistorisches Museum



Fig. 41, SOFONISBA ANGUISSOLA
Autorretrato con rizos y copete, 1580-1590
Chantilly, Musée Condé



Fig. 42, BERNARDO CASTELLO
Copia Autorretrato de Sofonisba Anguissola, 1620
Roma, Academia de San Luca



Fig. 43, SOFONISBA ANGUISSOLA
Retrato de joven con capa, ca. 1590
Estados Unidos, Colección Particular



Fig. 44, SOFONISBA ANGUISSOLA
Virgen con el Niño, 1588
Budapest Szepmüvészeti Muzeum

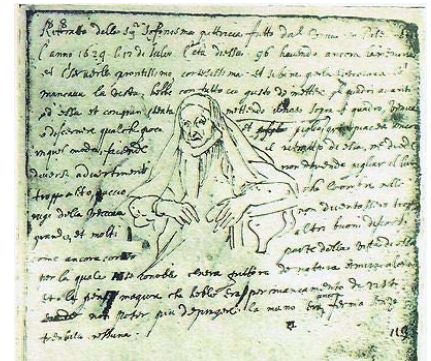


Fig. 45, VAN DYCK
Cuaderno de dibujo, 1621
Londres, British Museum



Fig. 46, VAN DYCK
Retrato de Sofonisba, 1624
Kent, Sackville Collection



Fig. 47, SÁNCHEZ COELLO
Retrato de Felipe II con capa y gorra, 1568
Florenca, Palacio Pitti



Fig. 48, SOFONISBA ANGUISSOLA
Retrato de la Infanta Catalina Micaela como Duquesa de Saboya, 1585
Madrid, Museo del Prado



Fig. 49, SÁNCHEZ COELLO,
Retrato de la Infanta catalina niña, 1575
Madrid, Museo del Prado



Fig. 50, SOFONISBA ANGUISSOLA?
EL GRECO?
*Retrato de la Infanta Catalina con
cuello de Lince / La Dama del Armño,*
1591
Glasgow, Pollok House



Fig. 51, EL GRECO
La Dama de la Flor, 1590
Londres, Warwick House, Colección
Vizconde de Rothermere



Fig. 52, SOFONISBA ANGUISSOLA?
SÁNCHEZ COELLO?
*Retrato de Margarita de Saboya con el
enano*, 1593
Madrid, Colección Marqués de Griñón



Fig. 53, SÁNCHEZ COELLO
*Infantas Isabel Clara Eugenia y Catalina
Micaela*, 1568
Madrid, Descalzas Reales



Fig. 54, SÁNCHEZ COELLO
Infantes Diego y Felipe, 1579
Madrid, Descalzas Reales



Fig. 55, SOFONISBA ANGUISSOLA
Retrato de Isabel Clara Eugenia recién casada, 1599
París, Embajada Española



Fig. 56, SOFONISBA ANGUISSOLA
Miniatura de Isabel Clara Eugenia, 1599
Madrid, Subastas Alcalá