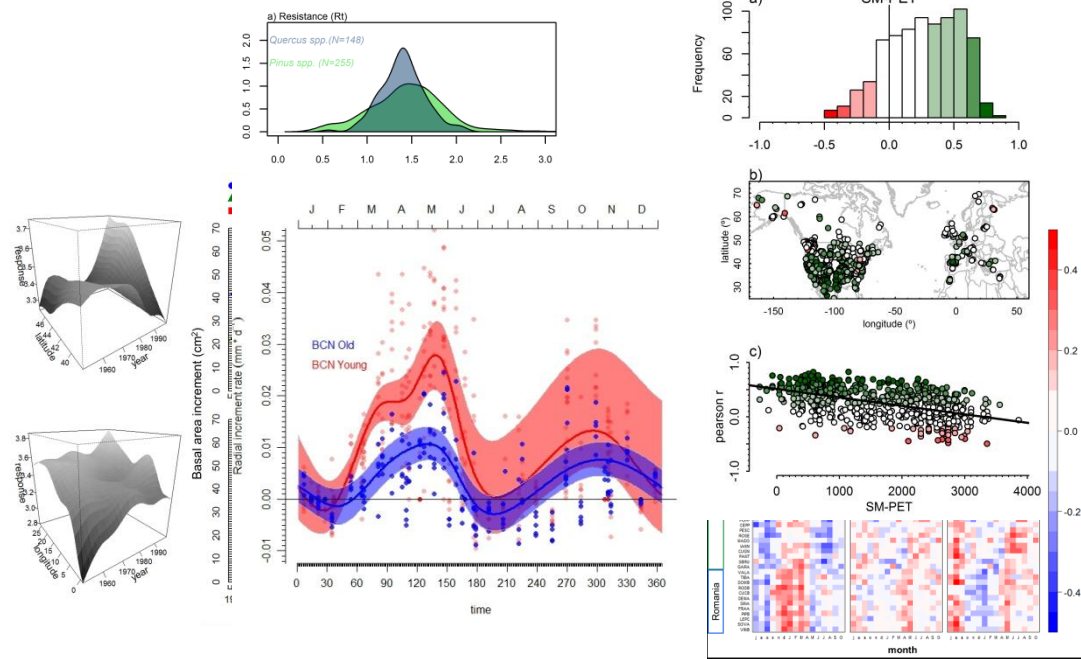




Introducción a la creación de gráficos en R



Del 10-12 de abril de 2019 en la EiFAB, Soria

Profesor:

Antonio Gazol (Universidad Rey Juan Carlos)

-> Fechas

10-12 abril 2019

->Horario

15:30-20:30 (10 y 11 de abril)

9:00-14:00 (12 de abril)

->Lugar

EiFAB, Campus Universitario Duques de Soria, Universidad de Valladolid .

->Plazo de inscripción

Hasta 29 marzo 2019

->Plazo de pago

Hasta 5 abril 2019

->Horario

15:30-20:30 (10 y 11 de abril)

9:00-14:00 (12 de abril)

->Precio 15€

->Duración: 15 horas

->Número de plazas: 20

->Inscripción e información:

Enviar formulario de inscripción y pago

gabriel.sanguesa@uva.es

->Organiza:

Grupo CAMBIUM. EiFAB

-> Introducción a la creación de gráficos en R. El lenguaje y programa estadístico R se ha hecho enormemente popular en los últimos años para el análisis y representación de datos , tanto en las distintas disciplinas científicas , como en la actividad de la empresa privada. En este curso, de nivel básico, nos iniciaremos en el diseño y creación de gráficos en R

-> El método docente se basa principalmente en el manejo: aprenderemos programación básica de R mientras las aplicamos al análisis y visualización de datos. Es un curso muy práctico ideal para alumnos que quieren iniciarse en este software estadístico libre

->Patrocinado por:





Introducción a la creación de gráficos en R

->Dirigido a:

Estudiantes de grado, profesores e investigadores con conocimientos básicos de estadística, que deseen profundizar en el manejo de R para la presentación gráfica de datos. Los estudiantes tendrán preferencia en el orden de inscripciones.

->Objetivos

En este curso, de nivel básico, nos iniciaremos en el diseño de gráficos en R como lenguaje informático. Al final del curso el alumnado será capaz de realizar sus propias rutinas de forma autónoma.

->Instrucciones para formalizar la matrícula

Por transferencia bancaria al número de cuenta: ES1500495450072416086020. Indicando: APELLIDOS_ALUMNO_GraficosR, enviar un correo electrónico indicando vuestros datos a gabriel.sanguesa@uva.es

El plazo de inscripción finalizará el viernes 29 de marzo de 2019.

Una vez recibida una notificación confirmándote la reserva de la plaza, el plazo límite de pago finalizará el viernes 5 de abril de 2019.

Para solventar cualquier duda dirigirse a:

gabriel.sanguesa@uva.es

->Certificación

Se aportará certificado de acreditación de asistencia y aprovechamiento del curso, el cual contará como créditos de libre configuración. Asistencia obligatoria a un mínimo del 90% de las horas lectivas programadas.

->Programa

Sesión 1 – ¡R te puede ayudar! Introducción a R y sus gráficos

- a. Introducción al software R (1 h)
 - i. ¿Qué es R? ¿Para qué sirve R?
 - ii. Instalación de R
 - iii. Familiarización con el entorno de R
 - iv. Importar datos en R
- b. Introducción a la creación de gráficos en R (1 h)
 - i. Introducción a funciones y paquetes para la creación de gráficos
 - ii. Modificación y guardado de gráficos (tamaño, calidad...)
- c. Exploración de datos y creación de gráficos en R (3 h)
 - i. Exploración de datos cuantitativos
 - ii. Histogramas, diagramas de caja y demás gráficos exploratorios
 - iii. Ejercicio práctico y resolución de dudas

Sesión 2 – ¡Descubriendo el potencial gráfico de R! creación de gráficos

- a. Principales tipos de gráficos (1 h)
 - i. Gráficos exploratorios (revisión)
 - ii. Gráficos de barras
 - iii. Gráficos de regresión
 - iv. Elementos gráficos y su combinación: líneas, puntos y polígonos.
- b. Creación de gráficos para la presentación de resultados estadísticos (2 h)
 - i. Gráficos de barras y diagramas de cajas
 - ii. Gráficos de regresión
- c. Edición y mejora de gráficos (2 h)
 - i. Modificación del área de gráfico, ejes, leyendas y títulos
 - ii. Modificación de símbolos, colores y formas

Sesión 3 – ¡Haciendo gráficos en R! análisis de datos y creación de gráficos

- a. Trabajo con datos propios o con datos reales (4 h)
 - i. Exploración de datos
 - ii. Análisis de datos
 - iii. Creación de gráficos
- b. Últimas dudas, inquietudes y valoración del curso (1 h)
 - i. Puesta en común de la experiencia.