

Universidad de Valladolid



# PROCESAMIENTO DE IMÁGENES DE RM DEL CEREBRO PARA VALORACIÓN DEL VOLUMEN DE LCR

Autor: David Sierra Rodríguez  
Valladolid, Julio de 2019

# ANEXOS

Tutor:  
Eusebio de la Fuente López

Departamento de Ingeniería  
de Sistemas y Automática

Cotutor:  
Carlos Alberto Rodríguez Árias

Departamento de Cirugía, Oftalmología,  
Otorrinolaringología y  
Fisioterapia



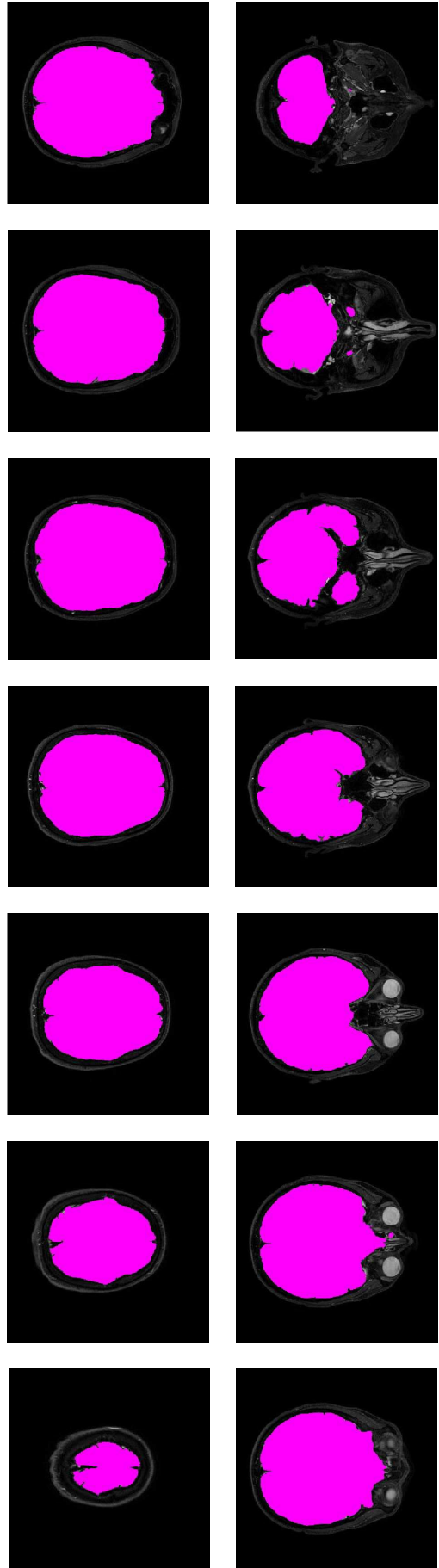
# ÍNDICE ANEXOS

1.	RESULTADOS EJECUCIÓN PACIENTE 1	5
2.	RESULTADOS EJECUCIÓN PACIENTE 2	9

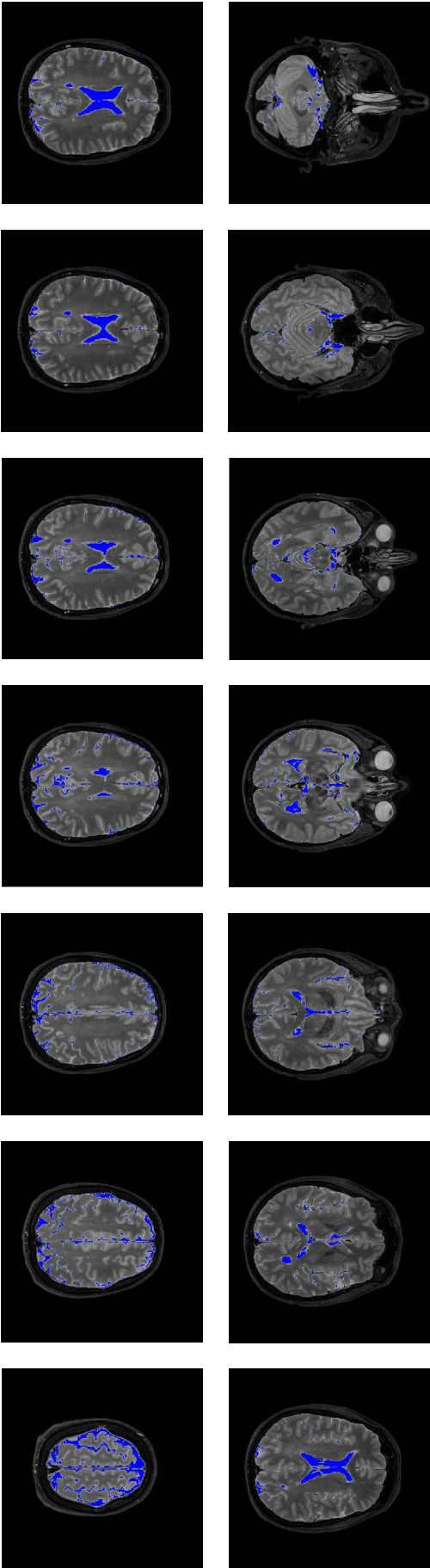


# 1.RESULTADOS DE EJECUCIÓN PACIENTE 1

MORFOLOGÍA DEL VOLUMEN CRANIAL:



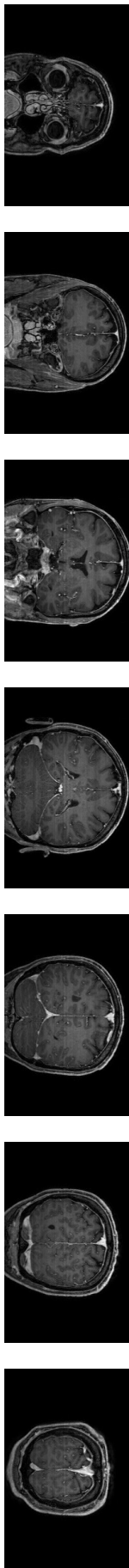
MORFOLOGÍA DEL VOLUMEN DEL CR:



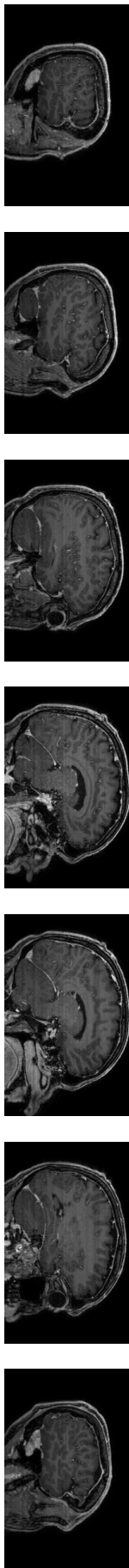


# 1.RESULTADOS DE EJECUCIÓN PACIENTE 1

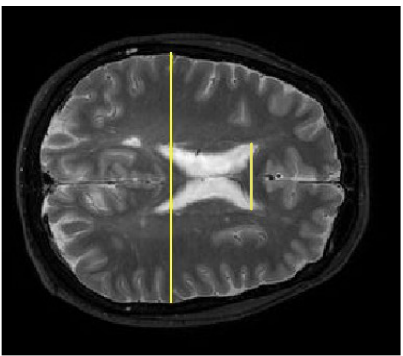
GENERACIÓN DEL PLANO CORONAL:



GENERACIÓN DEL PLANO SAGITAL:



CÁLCULO DEL ÍNDICE DE EVANS:



I.Evans = 0.26

MAGNITUD	CAPACIDAD ( $cm^3$ )
VOLUMEN CRANREAL	1467.73
VOLUMEN DELCR	98.72



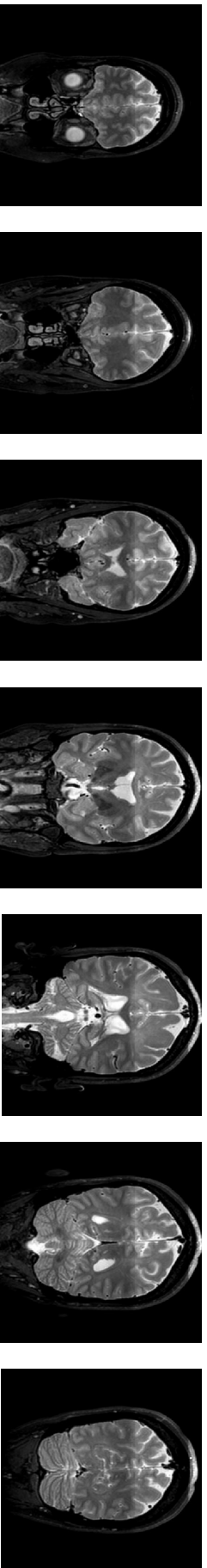




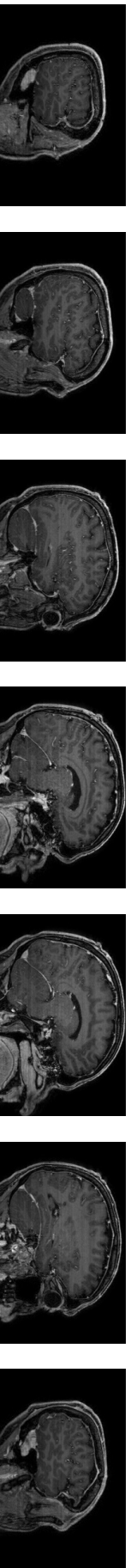


## 2.RESULTADOS DE EJECUCIÓN PACIENTE 2

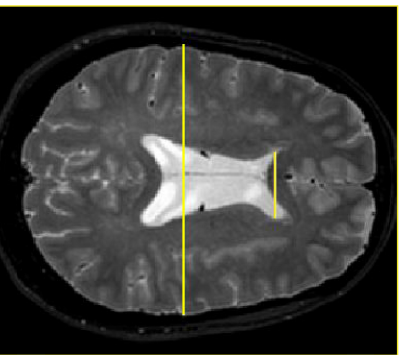
GENERACIÓN DEL PLANO CORONAL:



GENERACIÓN DEL PLANO SAGITAL:



CÁLCULO DEL ÍNDICE DE EVANS:



I.Evans = 0.24

MAGNITUD	CAPACIDAD ( $cm^3$ )
VOLUMEN CRANNEAL	1588.66
VOLUMEN DEL CR	105.91