

1. Auguste Muriel, fotografía "Gare et ateliers à Valladolid, 1864. Museo de la Universidad de Navarra MUN-001693.
2. Fábrica de sombreros Basilio Santos (98), c1884. EICV pag. 146.
3. Talleres Miguel de Prado (19) y encima, La Arcillera (100), en la Plaza Circular, c1953. Vuelo VH1953. ANC1-564-N-8636.
4. Intermodalidad en anuncios de diligencias y hoteles de Valladolid en el siglo XIX.
5. Apartadero de Almacenes Cámara-Viguetas Castilla (47), y encima de ellos, La Cerámica (48), c1953. Vuelo VH1953. ANC1-564-N-8637.
6. Plano de industrias a lo largo del tramo urbano del de vía estrecha en Valladolid, 1884-1952. Elaboración propia. 3.Estación Campo de Béjar, 4.Estación San Bartolomé, 7.Harinera La Palentina, 9.Fundición López-Bayón y luego tejidos, 10.Fundición La Trinidad y luego Herraduras Ciriaco Sánchez, 11.Astilleros Canal, 14.Harinera La Perla, 18.Fundición Gabilondo, 21.La Flor del Pisuerga, 24.Electra, 25.Harinera La Rosa, 30.Maderas Cuadrado, 46.Carburadores IRZ, 52.Almacén Salvados, 54.Harinera La Providencia, 84.Tranvías eléctricos, 83.Tenerías, 89.Chocolates La Aurora de Castilla, 109.Textil Fabricación Castellana,136.Harinera Pintó Hnos. Imágenes de vagones de carga saliendo de la Estación de San Bartolomé (4) y en la Estación Campo de Béjar (3), c1950. Dársena del Canal 1935, de izquierda a derecha Astilleros y dique seco (11) y Harinera La Palentina (7).
7. Fábrica de herraduras y clavos de Ciriaco Sánchez (10), en un anuncio que ya muestra el tren pasando por su puerta, y en una fotografía de época, c1890. EICV pag. 99.
8. Propaganda de La Flor del Pisuerga (21), donde se ve la vía estrecha que pasa por la puerta viniendo del puente, c1905. EICV pag. 222.
9. Área industrial de la Estación de Ariza (5), de izquierda a derecha, Azucarera Sta. Victoria (12), Estación de Ariza, CAMPSA (53), FASA (37) y al fondo harineras María del Arco (149), La Magdalena (27) y Harinera Militar (124), Fundición Elesio Gatón (153), Fielato (28) y Talleres de RENFE (2), 1958. Vuelo VH1958. ANC1-564-N-6165.
10. Área industrial de la estación de Ariza (5), los Talleres Ramón López (37) con el apeadero y su transformación, en 1951, en FASA Motores 1 (37). Vuelo VA1945 y vuelo VA1956. PNOA.
11. Área industrial de la Estación de Ariza (5). En primer término CAMPSA (53) y ENERTEC (26) con sus apartaderos, al fondo, pegada a la vía, fundiciones Roig (166) Hijo de Ciriaco Sánchez (142), y a la izquierda, al fondo, Autógena Martínez (33), c1953. Vuelo VH1953. ANC1-564-N-8650.
12. Apartadero de la Fábrica de Gas y Almacenes Generales, 1911.
13. Área industrial de la Dársena del Canal, 1900.



Ayuntamiento de Valladolid

Archivo Municipal



Gare et ateliers à Valladolid



# SE ARRIENDA LA FABRICA DE SOMBREROS

MOVIDA AL VAPOR



sita en la calle de Labradores, 11, Valladolid.

Esta antigua y acreditada fábrica, que reúne las mejores condiciones para la explotación de tan lucrativa industria, tanto en espaciosos y ventilados locales, como en maquinaria de vapor y otros artefactos propios para la fabricación, se cederá en renta ó venta y en condiciones ventajosas para el que desee interesarse en este negocio.

En actual propietario D. Basilio Santos, no puede explotarla por tener á su cargo otra fábrica completamente ajená á esa industria, motivo por el cual la arrienda ó vende; en su despacho-fábrica de chocolate y fideos, San Blas, 7, se darán cuantos informes se deseen.





PLAZUELA  
DE SANTA ARA.

EN  
VALLADOLID.

# LA FERRO-CARRILANA.



Administración de Santiago. Servicio de Diligencias.

Viaje del 12 Agosto de 1877  
D. Javier del Villar ha satisfecho 28 1/2 rs. vs. por  
asiento núm. 42, 2, 4, 5 y 6 del 2º y 3º de Coche que  
ha tomado para ir a Coruña en el carruaje que sale de aquí a los 7  
en punto de la mañana.

ADVERTENCIAS.

Primera. El Pasajero presentará en la Administración dos horas antes de la salida de la estación el equipaje con sus nombres o marca para anotarse en el billete, y antes de partir, el pasajero para su registro, en forma no podrá empujar sus cosas.  
Segunda. Si el equipaje o cosas que constituyen no pesan más de 30 libras, se llevarán gratis, por el empujador, pagará el exceso según tarifa.

EQUIPAJE SUO.

BACUL. SOMBRETERA  
MALETA. Cajas  
SACO DE NOCHE. BILLETOS

Exceso de peso. libras.  
Se ha satisfecho rs. vs.

El empujador del equipaje.



Santiago. Imp. de Pavón.



## Hotel - Restaurant Moderno

Boulevard de la Acera y Plaza Mayor  
VALLADOLID

### PROPIETARIO: S. MOTOS

Este Hotel, el mejor situado de la población, con magnificas habitaciones y espléndidas vistas, es el preferido por el público selecto, por su esmerada cocina francesa y española y su CONFORT moderno

*Elegante Salón-Café en la planta baja del edificio. Electricidad. Calefacción.*

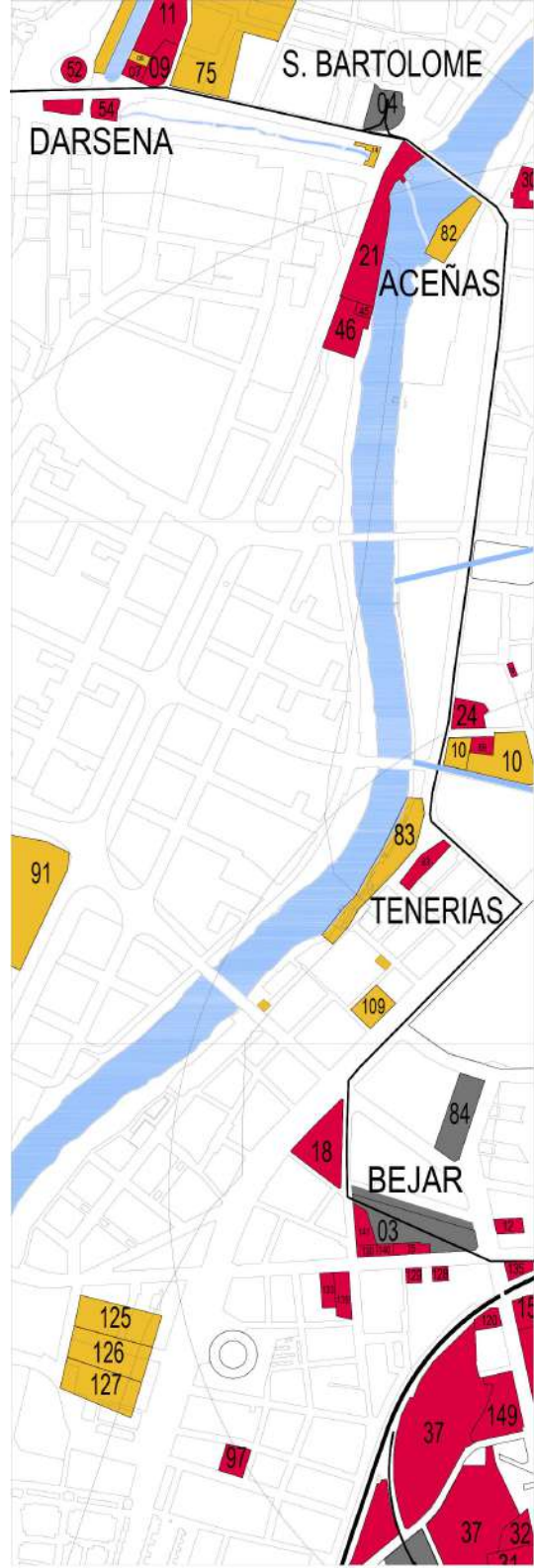
*Cuarto de baño y duchas*

### COCHE A TODOS LOS TRENES

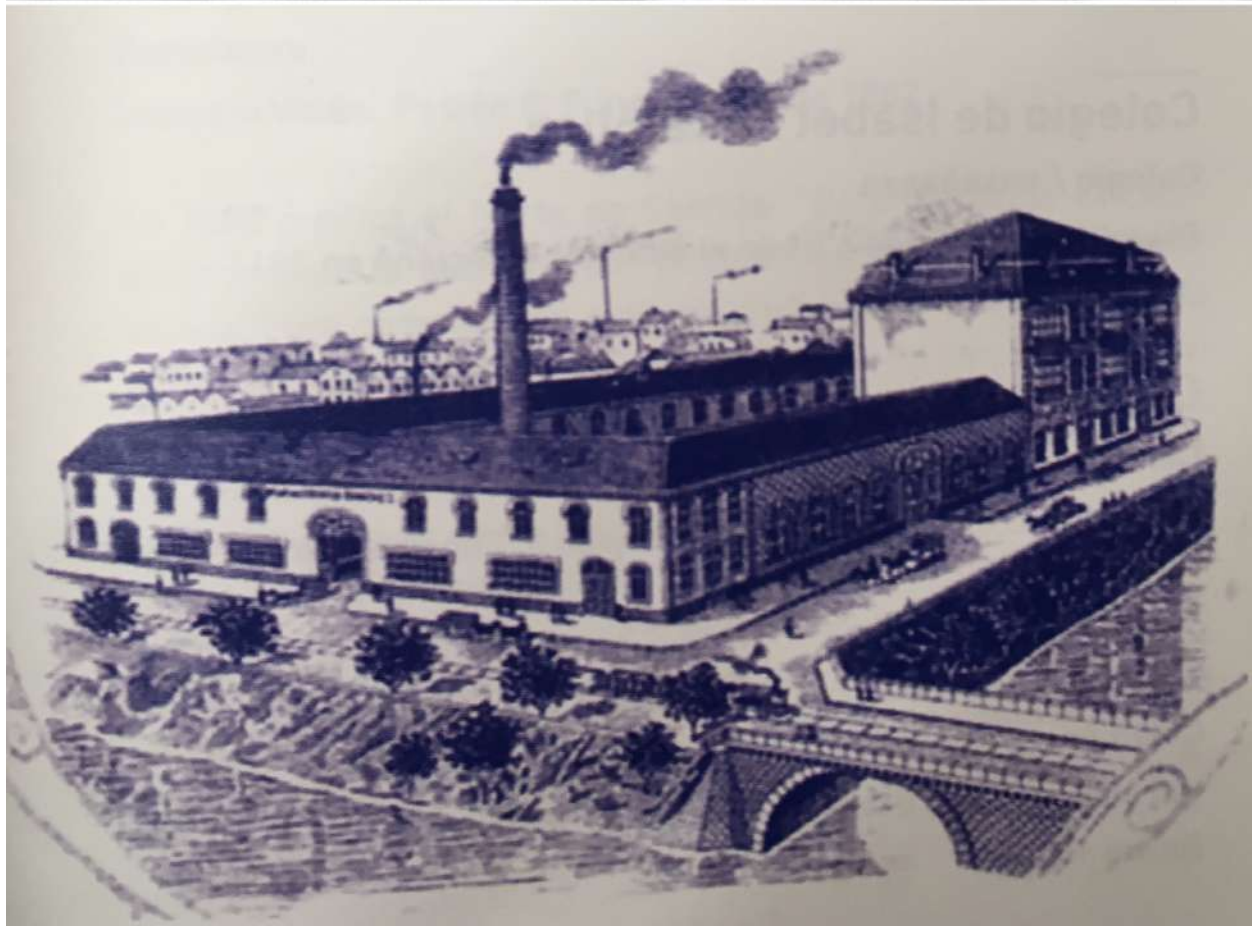














"LA FLOR DEL PISUERGA"



FÁBRICA DE HARINAS  
SISTEMA BUHLER

SOLACHE  
Y LLANOS

VALLADOLID







