

Folklore toledano. Cuentas de leche.

En *Biblioteca Toledana*, interesante publicación de la Academia de Bellas Artes de Toledo, hay un estudio de Ismael del Pan sobre prácticas supersticiosas y creencias agoreras recogidas por él en aquella provincia. Curiosas por demás todas las que anota, sirven magníficamente para revelar el espíritu supersticioso de las clases populares de aquella región, que es en esencia análogo, al fin y al cabo, al de otras españolas.

Muy interesante trabajo del Sr. del Pan, ha sabido recoger en él una serie muy significativa de esas creencias resaltando su vario carácter y valor de tradición.

Al abundante conjunto de las presentadas en dicho trabajo, podemos añadir por nuestra cuenta algo sobre amuletos anotado en

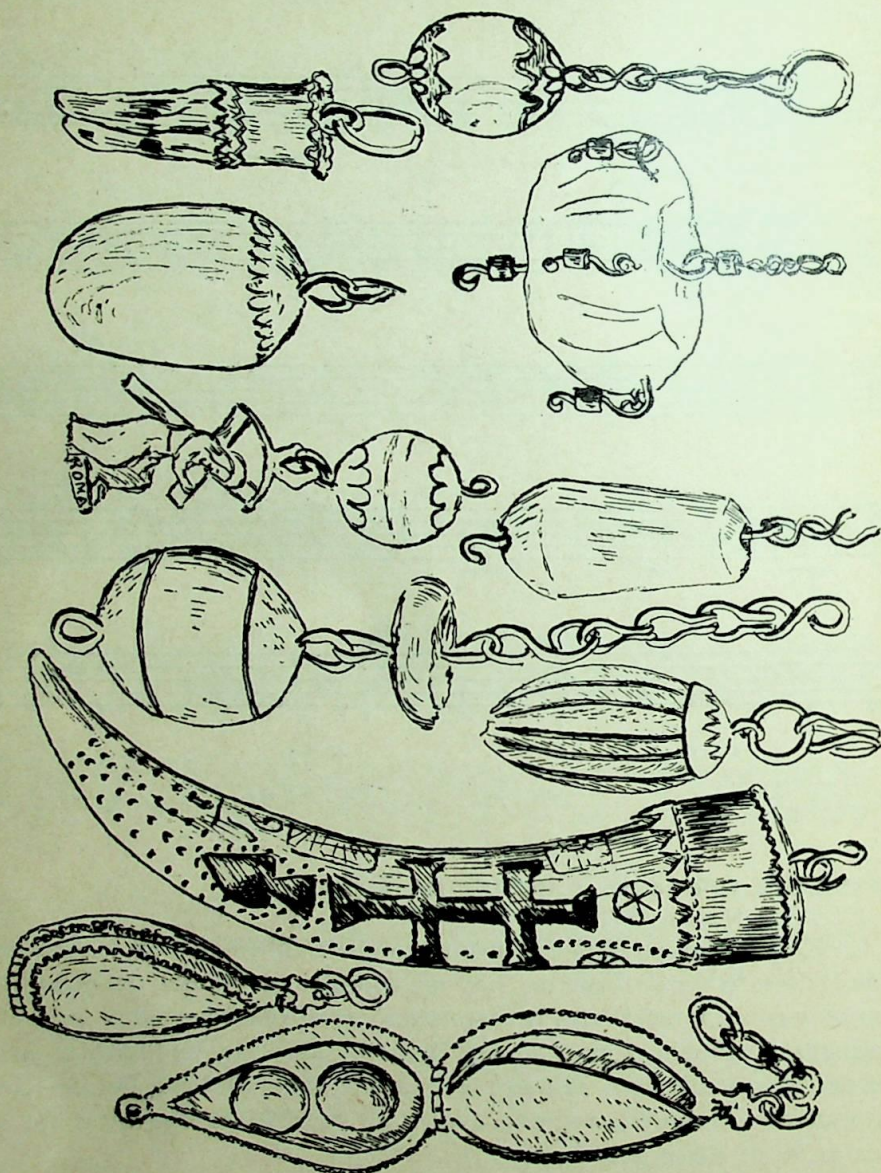


Fig. 1.^a—Cuentas de leche y amuletos toledanos.

pueblos de aquella provincia. Es uno el que se llama «la gota de leche» o «cuenta de leche», amuleto que llevaban las mujeres para

conseguir leche abundante mientras criaban a sus hijos. Consiste este amuleto (Fig. 1.^a) en una especie de almendra de ágata constituida por dos a modo de valvas unidas por un gozne. Abiertas, llevan en su interior dos huecos cada una donde se depositan unas gotitas de leche que habrán de tener la virtud de atraer, sobre la mujer que llevaba el amuleto, la deseada abundancia. Una laminita de plata sujeta al mismo gozne de las dos mitades y con movimiento para ambos lados cierra más fijamente lo depositado en los huecos.

Otro de los amuletos que pudimos ver consistía en cuernos con grabados de signos cristianos —Cruz de Caravaca— al lado de representaciones de la Luna y del Sol dentro de unos recuadros, corazones, etc. El amuleto de esta clase que reproducimos lleva la fecha de 1715.

Tanto formando «cuentas de leche» como aislados, sujetos a una enchapadura, vimos huesos de dátils cuya virtud profiláctica no nos fué posible averiguar.

Otros objetos de esta especie estaban formados por castañas colgadas de una cadenita y adornadas con cuentas de vidrio pendientes.

A veces estos objetos adoptan significado netamente religioso, como el que reproducimos y que representa a Cristo con la cruz a cuestas.

Brindamos al Sr. del Pan estos ejemplos de amuletos observados en la provincia de Toledo por si pueden interesarle en relación con lo expuesto en su trabajo.

En dicho folleto y hablando de la llamada «Peña del Moro» en Toledo, cita el Sr. del Pan el hallazgo de unas sepulturas junto al castillo de San Servando y a la salida del Puente de San Martín, de las cuales afirma que pertenecen al periodo eneolítico. Sin tener más noticias de esos hallazgos que las que inserta el Sr. del Pan en su interesante estudio, y a juzgar únicamente por la fotografía que publica, creemos que, más bien que pertenecer esas sepulturas al periodo eneolítico, corresponden a tipo visigodo.

JUAN PABLO SALINAS