


Síntomas en el LUPUS ERITEMATOSO SISTÉMICO

Infografías para la asignatura Patología Médico Quirúrgica del Aparato Locomotor (5º curso) 

1 Afectación mucocutánea 80-90%



Fotosensibilida 

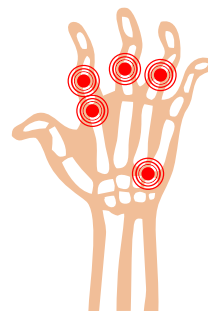
Exantema malar, alopecia, úlceras mucosas, lesiones discordes, etc.

2 Síntomas generales 90-95%



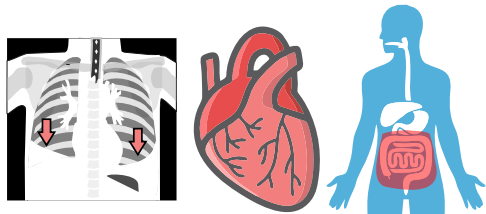
Astenia, fiebre y pérdida de peso

3 Afectación osteomuscular 80-90%



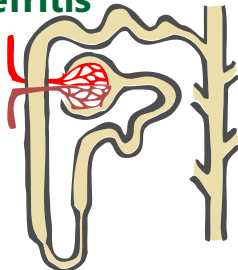
Artritis/artralgias, necrosis avascular, miositis, etc

4 Serositis 50-70%



Pleuritis, Pericarditis, Peritonitis

5 Glomérulo-nefritis 40-60%



6 Afectación 40-60% neuropsiquiátrica



Cefalea, depresión, psicosis, convulsiones, ACVA, neuropatías, deterioro cognitivo, desmielinización,...

7 Citopenia 20-30% autoinmunitaria



Anemia, leuco y trombopenia



ANA $\geq 1/80$
>95%



\downarrow C3, \downarrow C4 40-60%



by Tutorcylo
V1.0 Septiembre 2022

Síntomas en la ESCLEROSIS SISTÉMICA (ESCLERODERMIA)

Infografías para la asignatura Patología Médico Quirúrgica del Aparato Locomotor (5º curso) UVa

1 Afectación cutánea ≈100%

Prurito, edema, cambios color piel, sin vello, esclerodactilia, calcinosis, úlceras en pulpejos,...

Esclero-Dermia "piel-dura"

Afectación cutánea Limitada Difusa

Microstomía, telangiectasias

3 Síntomas musculoesqueléticos >90%

Artralgia, mialgia, fatiga
Artritis, tendinitis

4 Afectación digestiva 90%

La mitad sin síntomas

Disfagia, pirosis, reflujo, estreñimiento/diarrea,...

5 Afectación pulmonar 80%

Muchos sin síntomas al diagnóstico

Hipertensión pulmonar Enf. intersticial pulmonar

Afectación cutánea Limitada Difusa

2 Afectación vascular 85-95%

* <10% de pacientes con Raynaud desarrollan Esclerodermia

Fenómeno de Raynaud

Exposición al frío o a emociones

Normal → Palidez → Cianosis → Enrojecido (hiperemia reactiva)

Para confirmar un fenómeno de Raynaud se necesitan al menos 2 fases (no vale solo con la palidez)

Afectación lecho ungual (capilaroscopia)

6 Afectación cardíaca 80%

En necropsias

Fibrosis o infl. del miocardio
Pericarditis, trast. conduc.

7 Afectación renal 60-80%

En necropsias 10-15% crisis renal

Crisis renal (HTA, FRA)
Afectación cutánea Limitada Difusa

+ Sarcopenia, pérdida de peso, disfunción sexual



Síntomas* en las

MIOPATÍAS INFLAMATORIAS

Infografías para la asignatura Patología Médico Quirúrgica del Aparato Locomotor (5º curso) UVa

*+ clínica según Ac

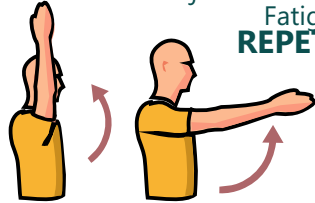
1 Debilidad muscular

de predominio proximal y simétrico (salvo en cuerpos de inclusión)

> 90%

Levantar los brazos o ponerlos hacia adelante

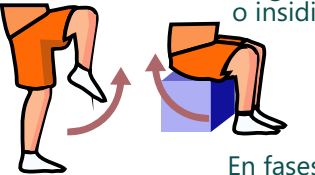
Cintura escapular



Baja resistencia muscular
Fatiga al realizar REPETICIONES

Levantar las rodillas o levantarse de sentado sin utilizar las manos

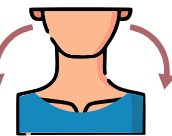
Cintura pélvica + muslo



Subagudo (semanas) o insidioso (meses)

Lateralizar el cuello o levantar la cabeza

Muscul. cervical



En fases avanzadas:
- Disfagia (musc garganta)
- Disnea (musc torácica y diafragma)
- Atrofia proximal

Menos de la mitad asocian MIALGIAS

2 Afectación cutánea

DERMATOmiositis

≈ 50%

10-20% sine miositis



Eritema en heliotropo + eritema facial

+ Calcinosis, trastornos uñas, manos de mecánico (sintetasa)



Pápulas de Gottron



Signo de la V y del mantón (poiquilodermia en área foto expuestas)

3 Afectación pulmonar 30-40%

La mitad sin síntomas

Enfermedad intersticial pulmonar

4 Afectaciones infrecuentes

Afectación esofágica

Miocarditis asintomática

Fenotipos clínicos según el patrón de anticuerpos	Neoplasia	Pulmonar	Cutánea	M. Necrotizante	Notas
Anti-sintetasa					+ m. mecánico + artritis + Raynaud
Anti-Jo1 + Antir Ro52					miositis más grave peor respues.
Anti-MDA5					progresión rápida EPI DM amiotopica
Anti-TIF1 gamma					Sensibilidad neopl: 78% Especificidad neopl: 89%
Anti.Mi2					DM clásica Buena respuesta
Anti-HMGCR (< 50% con estatinas) Anti-SRP					El mayor riesgo de cancer en IMNM seronegativas Miopatía necrotizante inmunomediada (IMNM) SRP: forma grave con disfagia

↑↑de CK (95%), aldolasa, LDH, ALT, AST



by Tutorcylo V1.0 Septiembre 2022

Escenarios clínicos donde sospechar VASCULITIS

1 Grandes vasos Arteritis de Cél. Gigantes (ACG), Takayasu (TAK)

ACG con afectación craneal

Cefalea/Pol. reum.

Cefalea / Claudicación mandibular
Polimialgia reumática

Ocular

Amaurosis fugaz (neuritis óptica)

TAK y ACG con afectación de grandes vasos

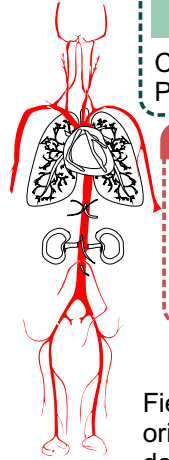
Claudicación Eventos isquémicos

Claudicación extremidades, diferencias en TA, HTA por estenosis arterias renales, angina mentsentérica, insuficiencia aórtica,...

Fiebre de origen desconocido, pérdida de peso, astenia

Síntomas generales

Ayuda en diag.
Afectación craneal
-ECO/Biopsia
Grandes vasos
-TC/RM/PET-TC



2 Vasos de tamaño mediano Panarteritis nodosa, Kawasaki

Síntomas generales

Fiebre de origen desconocido, pérdida de peso, astenia

Artritis

Poliartritis NO deformante

Eventos isquémicos

Isquemia intestinal, infarto renal, cardiopatía isquémica, afectación genital

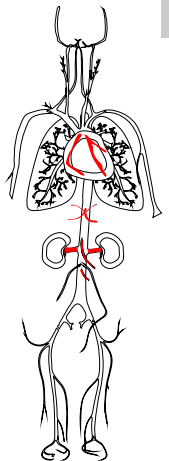
Neurol.

Mononeuritis múltiple

Vasculitis cutánea

Púrpura palpable, livedo reticularis, nódulos subcutáneos, ulceraciones.

Ayuda en diag.
-Biopsia (cutánea, nervio,...)
-TC/RM/arteriografía



3 Vasos de pequeño tamaño

ANCA: Granulomatosis con poliangeitis (GPA), poliangeitis microscópica (MPA), granulomatosis con poliangeitis eosinofílica (GPE)
No ANCA: crioglobulinemia, vasculitis IgA, vasculitis anti C1q,...

Síntomas generales

Fiebre de origen desconocido, pérdida de peso, astenia

Glomerulonefritis

Hematuria microscópica, hematíes dismórficos, proteinuria en rango no nefrótico, fracaso renal agudo

Afectación pulmonar

Hemoptisis, infiltrados pulmonares, nódulos ± cavitación (GPA, GPE), estenosis traqueal (GPA, GPE), síndrome reno-pulmonar

Neuropatía

Mononeuritis múltiple, afectación pares craneales (GPA, GPE)

Principal causa de mononeuritis tras la diabetes

Vasculitis cutánea

Púrpura palpable, livedo reticularis, nódulos subcutáneos, ulceraciones.

Afectación ORL

GPA, GPE: Sinusitis, costras nasales, otitis media recurrente, perforación septal

Ayuda en diag.
-ANCA
-Biopsia (renal, cutánea, ORL, nervio, pulmonar,...)

