

# Escenarios clínicos donde sospechar VASCULITIS

## 1 Grandes vasos Arteritis de Cél. Gigantes (ACG), Takayasu (TAK)

### ACG con afectación craneal

#### Cefalea/Pol. reum.

Cefalea / Claudicación mandibular  
Polimialgia reumática

#### Ocular

Amaurosis fugaz  
(neuritis óptica)

### TAK y ACG con afectación de grandes vasos

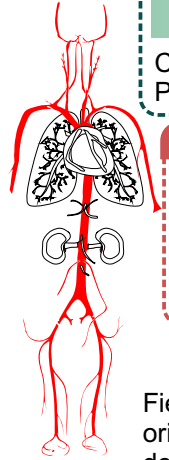
#### Claudicación Eventos isquémicos

Claudicación extremidades, diferencias en TA, HTA por estenosis arterias renales, angina mentsentérica, insuficiencia aórtica,...

Fiebre de origen desconocido, pérdida de peso, astenia

#### Síntomas generales

Ayuda en diag.  
Afectación craneal  
**-ECO/Biopsia**  
Grandes vasos  
**-TC/RM/PET-TC**



## 2 Vasos de tamaño mediano Panarteritis nodosa, Kawasaki

#### Síntomas generales

Fiebre de origen desconocido, pérdida de peso, astenia

#### Artritis

Poliartritis NO deformante

#### Eventos isquémicos

Isquemia intestinal, infarto renal, cardiopatía isquémica, afectación genital

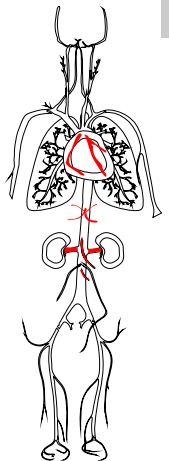
#### Neurol.

Mononeuritis múltiple

#### Vasculitis cutánea

Púrpura palpable, livedo reticularis, nódulos subcutáneos, ulceraciones.

Ayuda en diag.  
**-Biopsia** (cutánea, nervio,...)  
**-TC/RM/arteriografía**



## 3 Vasos de pequeño tamaño

**ANCA:** Granulomatosis con poliangeitis (GPA), poliangeitis microscópica (MPA), granulomatosis con poliangeitis eosinofílica (GPE)  
**No ANCA:** crioglobulinemia, vasculitis IgA, vasculitis anti C1q,...

#### Síntomas generales

Fiebre de origen desconocido, pérdida de peso, astenia

#### Glomerulonefritis

Hematuria microscópica, hematíes dismórficos, proteinuria en rango no nefrótico, fracaso renal agudo

#### Afectación pulmonar

Hemoptisis, infiltrados pulmonares, nódulos ± cavitación (GPA, GPE), estenosis traqueal (GPA, GPE), síndrome reno-pulmonar

#### Neuropatía

Mononeuritis múltiple, afectación pares craneales (GPA, GPE)

Principal causa de mononeuritis tras la diabetes

#### Vasculitis cutánea

Púrpura palpable, livedo reticularis, nódulos subcutáneos, ulceraciones.

#### Afectación ORL

GPA, GPE: Sinusitis, costras nasales, otitis media recurrente, perforación septal

Ayuda en diag.  
**-ANCA**  
**-Biopsia** (renal, cutánea, ORL, nervio, pulmonar,...)

