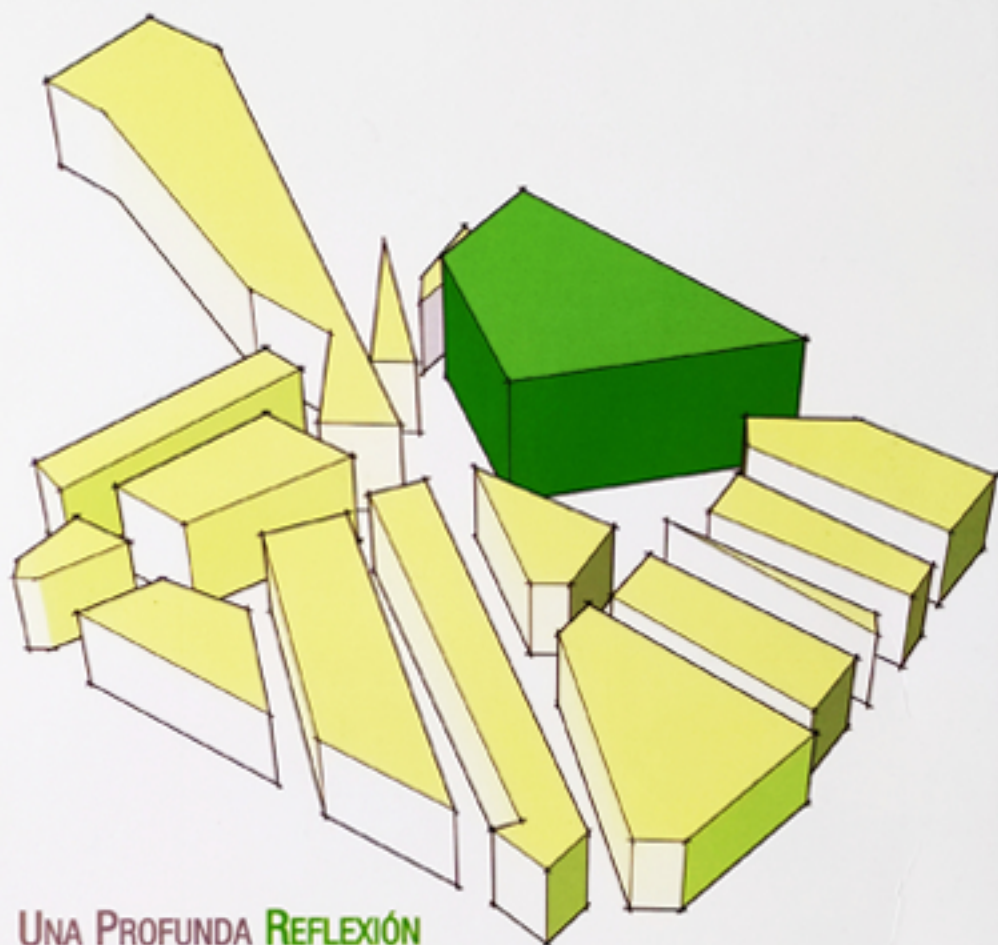


# HABITAT SOSTENIBLE

## CONCURSO FORO



UNA PROFUNDA REFLEXIÓN  
SOBRE LA REALIDAD  
DE LA VIVIENDA  
EN ESPAÑA

*VIVIENDAS DE PROTECCION PUBLICA  
SOSTENIBLES, INNOVADORAS,  
ECONÓMICAS Y DE CALIDAD*





# la geoda de vallecas

**Packing:** empaquetado de unidades modulares. Definimos el edificio como suma de unidades modulares, cuya diversificación asume las diferencias programáticas requeridas y permite cambiar su disposición para mejorar su orientación. La suma de diferencias resalta la vitalidad de lo colectivo y dibuja un nuevo skyline en el barrio.

Del sólido capaz a la geoda. Cada unidad de vivienda se configura como una casa en torno a un patio-terrace que configura una estructura espacial con una cohesión interna potente, gran flexibilidad, vibrante y mutable en su exterior. Del sólido capaz emerge una geoda habitable y luminosa con la vitalidad de los patios y la vegetación.

**Espina técnica y envoltorio flexible.** Una espina interna agrupa las diferentes instalaciones en un elemento repetitivo que permite desarrollos variables del resto del programa, enucleado en torno a la terraza-patio.

## MEDIDAS SOSTENIBLES

**Urbanización.** Arbolado de hoja caduca, espacios libres poco pavimentados, cubierta vegetal sobre el sótano, pavimentos porosos, captación de agua al terreno, arbolado de gran porte en zonas no ocupadas por el sótano, instalación de geotermia, uso de especies autóctonas.

**Aislamiento e inercia térmica.** Factor de forma de alta compacidad, piel fuertemente aislada, carpinterías y vidrios aislantes, las persianas orientables y motorizadas protegen, oxigenan y refrigeran, forjados, muros y tabiques de gran inercia térmica, ventilación cruzada apoyada mecánicamente, la disposición de falsos techos facilita un mejor aislamiento y la distribución de instalaciones, protección solar de la terraza-patio con vegetación, jardín colgante que aporta color, olor, humedad y oxígeno.

**Sistemas, instalaciones y materiales.** Calefacción por suelo radiante, explotando la inercia térmica de los forjados, conexión a la central del barrio, uso en verano del suelo radiante con agua fría, aprovechando la oportunidad de crear un sistema de refrigeración natural, incorporación en la espina central de un sistema de ventilación con impulsión de aire atemperado mediante la instalación de un sistema de geotermia de circuito cerrado. Elección de materiales con el mínimo mantenimiento posible: construcción en seco en compartimentaciones, aluminio en carpinterías, acero galvanizado en exteriores y estructura auxiliar de soporte, cubierta invertida, uso de materiales y sistemas constructivos limpios, sanos. Ahorro en consumos de agua: aljibe para pluviales, reducción de consumos: sistemas de doble descarga, instalación de difusores en grifos, reciclado de aguas grises.

## TIPOLOGÍA DE VIVIENDAS

La casa como suma de habitáculos en torno al salón. Todos los espacios de la casa se sitúan alrededor del salón; la terraza es un espacio multifunción (patio, tendedero, climatización) y un espacio técnico (regulador bioclimático, recircula el aire en conexión con la ventilación mecánica junto a cocina) y permite albergar pequeña vegetación.

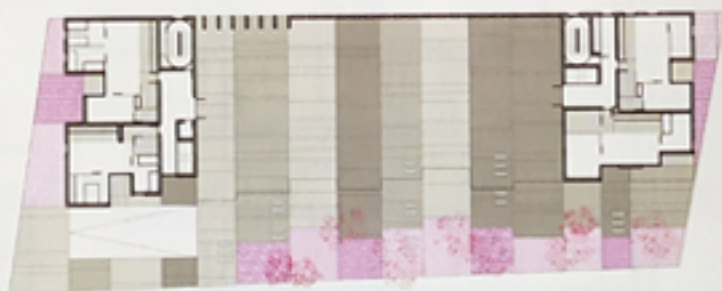
La construcción de un espacio doméstico flexible como suma de sistemas. Sistema técnico: instalaciones. Ubicación: espina interna. Sistema interfaz 1: relación con el exterior. Ubicación: sendos bordes: vestíbulo y terraza. Sistema interfaz 2: estructura espacial interna. Ubicación: habitáculos alrededor del espacio central. Sistema delimitador: espacio fluido, límites difusos. Sistema almacenamiento: transformables y móviles. Ubicación: vinculados a la compartimentación. Sistema estructural: la casa es la unidad de medida espacial y estructural. Ubicación: muros laterales.



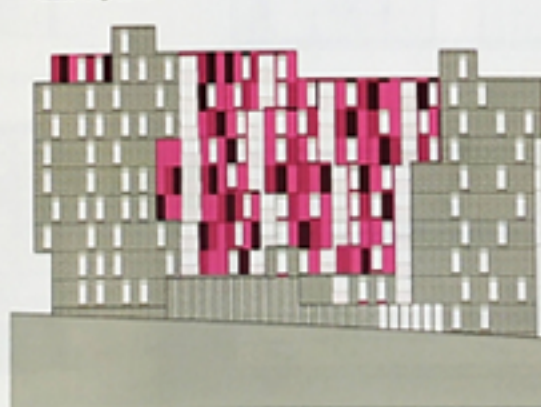
Planta tipo



Planta baja



Alzado longitudinal



Alzado transversal



