



“CUANDO AUMENTA EL DINERO”

REFLEXIONES ECONÓMICAS SOBRE LAS HERMANDADES DE GRANADA DURANTE EL ANTIGUO RÉGIMEN

Francisco Javier Crespo Muñoz
Archivo General de Simancas / Universidad de Valladolid

Miguel Luis López-Guadalupe Muñoz
Universidad de Granada

Patrocinan:



Proyecto
**ANÁLISIS DE LAS FUENTES PARA EL ESTUDIO DE
LAS REALIDADES PATRIMONIALES ENTORNO A LA
PIEDAD COFRADE EN GRANADA**



Colaboran:



BALANCE CONTABLE

- ✓ Las hermandades granadinas solían concluir sus ejercicios con déficit, tratando de obtener un balance lo más equilibrado y controlado posible
- ✓ La costumbre era que el mayordomo de cada cofradía asumiera las pérdidas con su patrimonio personal
- ✓ Las corporaciones más modestas acusarían más profundamente la precariedad económica y el peso de los gastos sobre sus cargos directivos, precipitando su decaimiento
- ✓ Las hermandades con mayor predicamento obtendrían también mayores recursos. Estos tendrían una incidencia contable directa, pero es posible que también unas repercusiones arquitectónicas, artísticas y patrimoniales indirectas de gran trascendencia

Año	Ingresos	Gastos	Balance	±
1686	3.410	3.344	+ 66	98,06
1687	2.981	4.065	- 1.084-17	136,36
1688	3.257-27	4.143	- 885- 7	127,20
1689	2.153- 4	2.704-19	- 551-15	125,59
1690	1.410- 9	2.172- 9	- 762	154,04
1691	1.760- 6	2.671-31	- 911-25	151,76
1692	4.121	7.947	- 3.826	192,84
1693	3.276- 9	3.630-28	- 354-19	110,80
1694	3.205- 8	3.853-13	- 648- 5	120,21
1695	2.833-22	2.996-17	- 162-29	105,75
1696	4.774-17	6.255	- 1.480- 5	131,02
1697	3.725	6.902	- 3.177	185,28
1698	2.279	5.949	- 3.670	261,03
1699	2.384	3.072	- 688	128,85
1700	2.060	2.661	- 601	129,17
1702	2.275-17	2.443-17	- 168	107,38
1703	2.699-18	4.399- 3	- 1.699-19	162,98
1704	2.865- 8	5.738-18	- 2.873-10	200,27
1705	3.537	719-17	+ 2.817-17	20,32
1706	2.209	2.989	- 780	135,31
1707	2.283	3.346	- 1.063	146,56
1708	1.225-25	2.217-17	- 991-26	180,97
1709	1.242-17	1.993-17	- 751	160,46
1713	1.643	2.752	- 1.109	167,49

Cuentas de la Hermandad de la Vera Cruz (1686-1713).

Miguel Luis López-Guadalupe Muñoz.
Contrarreforma y cofradías en Granada (Tesis Doctoral) (1992)



37

Regla y constitucio
de la hermandad de
el entierro de la
v. d. s. de las tres de
ciudades de la en

regidor, el Señor Don Alonso Verdugo, y aluor
noz, Cauallero del Avito de Alcantara y Conde
de Torre Palma.



INGRESOS

ORDINARIOS

- ✓ La cuota (de entrada y de "luminaria" u ordinaria) era una de los ingresos más regulares
- ✓ Las cantidades y forma de pago se recogían en la Regla de cada hermandad
- ✓ La cantidad variaba obviamente según el número de hermanos de la corporación
- ✓ Por lo general, el rendimiento era insuficiente



INGRESOS

ORDINARIOS



- ✓ La limosna era una importante fuente de ingresos, especialmente en las cofradías populares (principal en las hermandades de Vía Sacra)
- ✓ La cuestación pública se realizaba a las puertas de la iglesia que servía de sede, en las calles de la feligresía e, incluso, fuera de la ciudad
- ✓ La petición de limosnas se realizaba previa autorización de las autoridades eclesiásticas e, incluso, civiles (corregidor o Real Chancillería). También con el apoyo de bulas y letras apostólicas
- ✓ El ejercicio de postulación no estuvo exento de generar problemas judiciales (pleito de la Hermandad de las Angustias con el clero de la parroquia por las ofrendas y donaciones a la imagen titular)

INGRESOS

ORDINARIOS

- ✓ Las rentas fijas sobre alquileres de fincas urbanas o rústicas, y las rentas de censos a favor de hermandades fueron menores en cofradías penitenciales que en sacramentales o de ánimas
- ✓ La fuente esencial para su conocimiento es el Catastro de Ensenada (foto fija del s. XVIII), con mayor desarrollo en otra documentación (testamentos, memorias y capellanías, etc.)
- ✓ La procedencia de fincas y censos se encuentra en donaciones y, sobre todo, legados testamentarios a favor de las corporaciones en relación a memorias
- ✓ Los réditos en el alquiler de fincas urbanas (1-10 propiedades aprox.) y, en menor medida, rústicas (menos de 5 propiedades aprox.) fueron variables y a veces poco cuantiosos; en consecuencia: ventas inmobiliarias, de aceptación selectiva, etc.
- ✓ Los ingresos a través de censos son menos conocidos pero llegaron a ser muy beneficiosos, casos de las hermandades de las Angustias y Soledad (ss. XVII-XVIII)



INGRESOS

EXTRAORDINARIOS

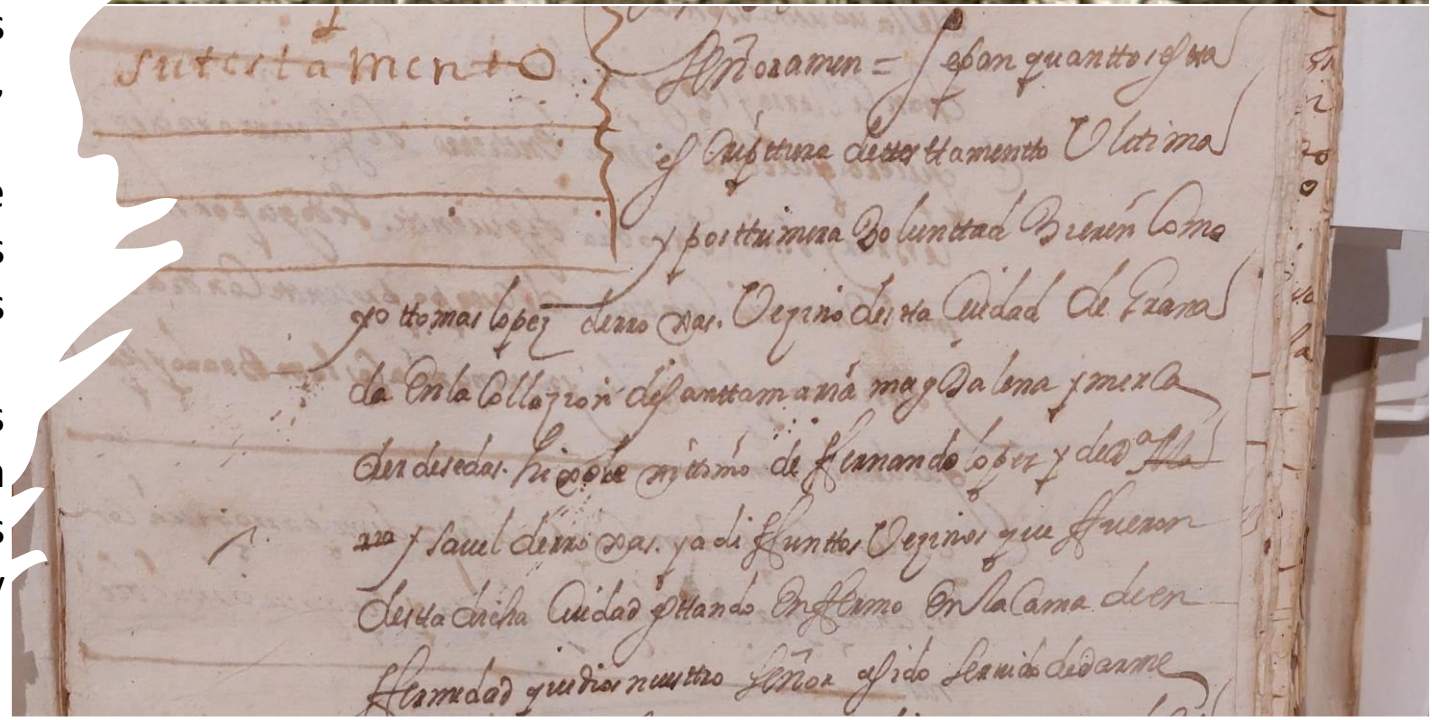
La celebración de corridas de toros a beneficio del
Hospital de Nuestra Señora de las Angustias



INGRESOS

EXTRAORDINARIOS

- ✓ Numerosas mandas testamentarias señalan donativos, más o menos cuantiosos, a favor de las cofradías de pertenencia, que debían participar en los sepelios
- ✓ Los legados testamentarios recibidos por las hermandades podían ser complejos: costeo de cera, donación de enseres u objetos suntuarios, etc.
- ✓ Se canalizaron esencialmente a través de réditos de censos que sostenían memorias y capellanías, adscritas a misas y celebraciones en capillas y altares de los titulares cofrades
- ✓ El control de los ingresos derivados de fundaciones pías por parte de las hermandades supuso una entrada de capital subsidiario para los gastos de las corporaciones (esencialmente obras artísticas y arquitectónicas)



FUENTES DOCUMENTALES ESENCIALES

Producidas por las propias hermandades:

- Regla de cada cofradía
- Libros de cuentas de las hermandades

(Archivos cofrades y Diocesano de Granada)

Producidas por autoridades eclesiásticas:

- Libros protocolo, de memorias, etc. de monasterios y conventos (ss. XVI-XVIII)
- Cuentas, relaciones e informaciones de subsidio y excusado (s. XVI)

(Archivos Histórico Nacional, Histórico Provincial y Diocesano y Catedralicio de Granada)

Producidas por autoridades civiles:

- Catastro de Ensenada (s. XVIII)
- Cuentas de imposición, amortización y consolidación, y asientos de venta de bienes desamortizados (s. XVIII)
- Informes de hermandades y cofradías de Granada (s. XIX)

(Archivos General de Simancas y Diputación de Granada)

Otros productores:

- Testamentos, fundaciones, capellanías, etc.

(Archivos Diocesano y Notarial de Granada)

11-57-

las de arrenda. Seruo Mayor de misa de la cabeza y solidad de
se me no fi co que de la casa de la renta y censual q la gsa
tiene algo que lo que tiene es. vii ducado q de xviii de
de cofradia so be vna casa suya. y des te esta obligada
fadia a diez vnamisa cada una. y ha de cada una de
un ymo y quince. y de lo de home morio q de xviii de
de vnamisa cada una y de todo esto gao ta la gsa de
era y to de mas q se gao ta gmo tiene o ha cosa la
ad q los señores pague glo q se pide por dios e f

Surson forma en vez o dimora

11 de los años

CRASO
ARATON

Granada 40 pp. 0 =

Coquilla, y celicana

n 130

3-3 P. 5

El Carmin

Tomar Lopez

de la gsa

Rotto de sp to de las demandas

uestas Lorel lido. Bes

tes an Leonardo coquilla, el

lido, pfr an juib celicana

Gobre el nombramiento de

una de las capellanias de

tomar Lopez de la gsa

dre el legado de los ornamentos

tos en la capilla de misa de

de la gsa en el Convento de

La Cabeza

Capellan de San Leonardo de

quilla

Capellan

P. Luis de

Capellania por Tomas Lopez de Roxas.

Por recibo de 27 de Agosto de 1804 que acompa
ña a su carta de 19 de Set. el Comisionado de
Granada D. Juan de Viraga, contra que ha per
cibido de Josef Ruiz por mano de su apoderado An
tonio Guerrero vecino de la misma, treinta mil
r. en esta forma

En l. v. de 300 p. de Mayo a 1876.	22	18,306	20.
En l. id de id de Enero		1636	22.
En l. id de id de id	a 1318.	11	6954 33.
En l. id de id de id		101	27.
En efectivo			30.000.

Cuya cantidad es capital de un con

so, que a favor de la citada Capellania, se ha
haba impuesto sobre dos Casas un Molino de
Arceyte y una Casa Cortijo con 800 j. de tierra
situadas aquellas en la Ciudad de Motril y es
te en termino, segun resulta del in
nuado recibo y lura de imposición sume
ro 36870. Otorgada en 5 de Dic. de 1804.

Moratin

123518.

EVOLUCIÓN

El estudio documental de fundaciones de patronatos, capellanías y memorias de misas (incluso sin adscripción efectiva a las hermandades) es clave para comprobar que estas realidades piadosas redundaron económicamente en las cofradías granadinas, de manera creciente a lo largo del Antiguo Régimen

- ✓ La procedencia de determinados censos se encuentra en fundaciones piadosas vinculadas a hermandades y cofradías, o a sus espacios de culto
- ✓ Los ingresos a través de censos comenzaron a ser significativos, especialmente a partir del siglo XVII

RESULTADOS

Cofradía de la Vera Cruz en el cono. de S.º Fr.º } Por otra de 1000 mrs y año de 1600.º
de Granada. } con red. de 300.º de 300.º de 300.º de 300.º



Cof. de Jesús Nazareno } de 1000.º de 1000.º de 1000.º
de 100.º de 100.º de 100.º de 100.º

- ✓ Los réditos de censos sostenían memorias y capellanías, adscritas a misas y celebraciones en capillas y altares de los titulares cofrades

- ✓ El control de los ingresos por parte de las hermandades supuso una entrada de capital para los gastos de las corporaciones (esencialmente obras artísticas y arquitectónicas)

Cof. de S.º Andrés de Granada } No. de 900.º con red. de
27.º de 1.º de 1.º de 1.º de 1.º

Hermandad de S.º Sebastián en Granada } Por otra en 12500.º
con red. de 375.º de 27.º de 27.º de 27.º de 27.º

El camarín de Nuestra Señora de las Angustias, realizado gracias a las limosnas de hermanos y devotos (canalizadas por la hermandad)



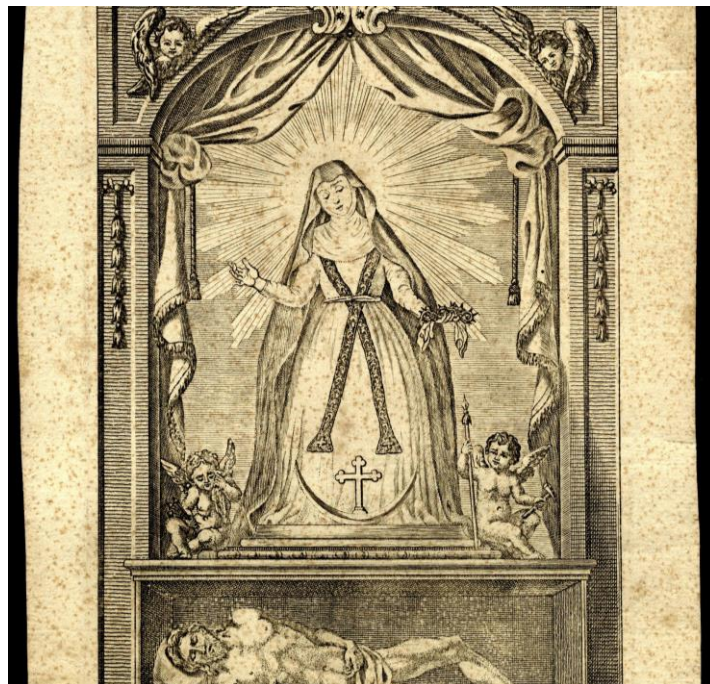
GASTOS

ORDINARIOS (89%)

- Actos de culto
 - Estipendio a clérigos
 - Funciones y misas (difuntos)
 - Procesiones
- Prestaciones benéfico-asistenciales
 - Limosnas
 - Asistencia a hermanos
- Mantenimiento
 - Limpieza y adorno
 - Convites
 - Sueldos

EXTRAORDINARIOS (11%)

- Celebraciones religiosas extraordinarias
- Fiestas
- Realización de obras arquitectónicas y artísticas
- Adquisición patrimonial de bienes suntuarios
- Deudas



El retablo (y posiblemente la propia imagen) de Nuestra Señora de la Soledad en el convento de la Cabeza



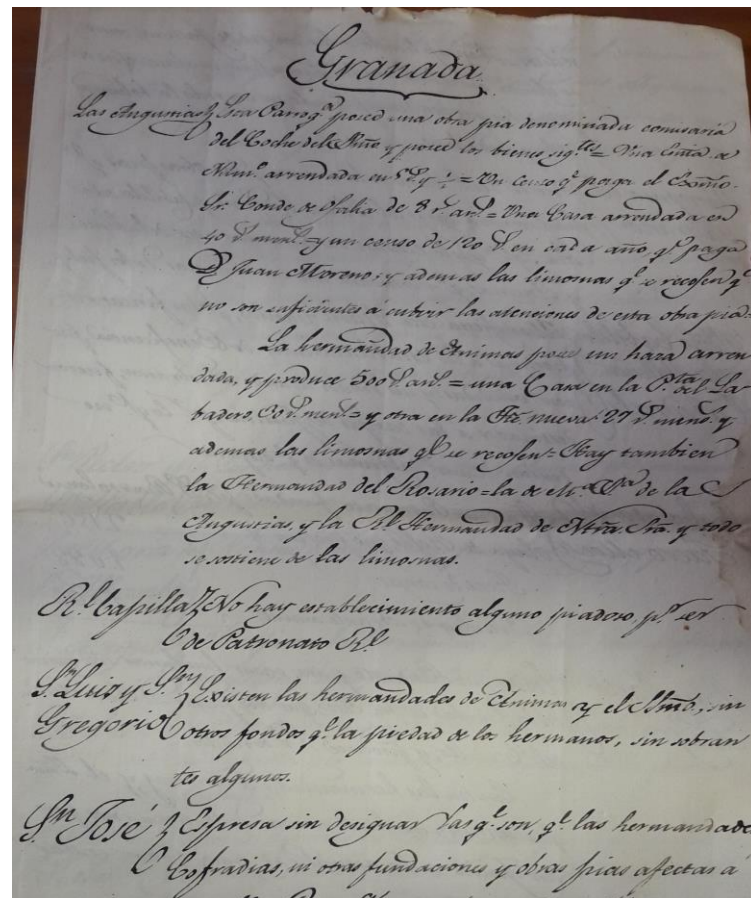
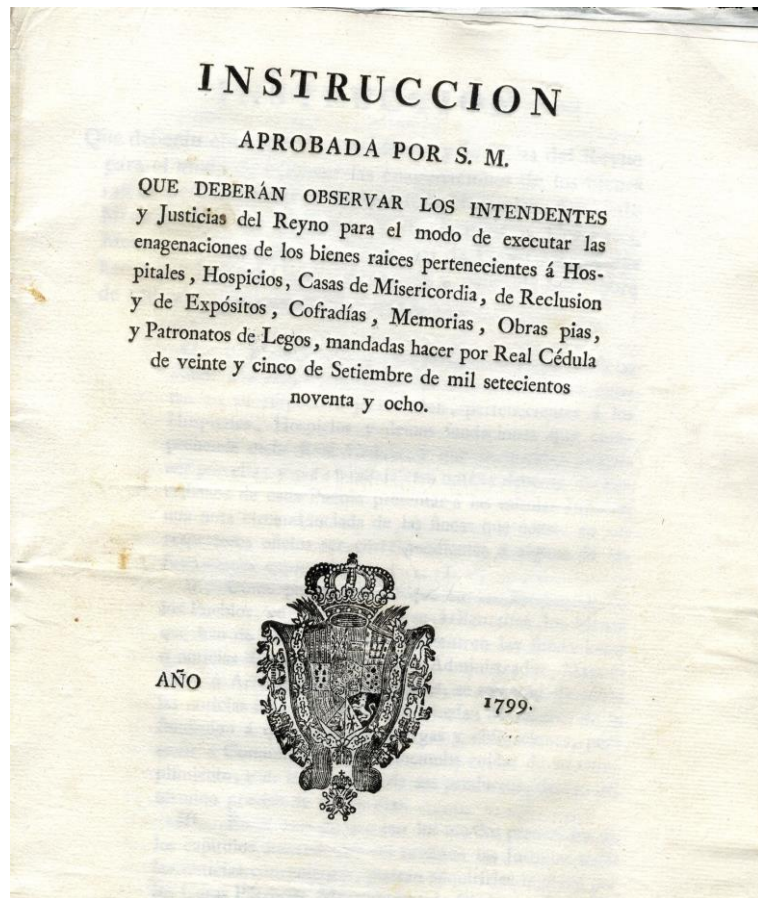
Destacan los gastos de culto, en donde sobresale la cera de procesiones, misas, etc.

DESAMORTIZACIÓN

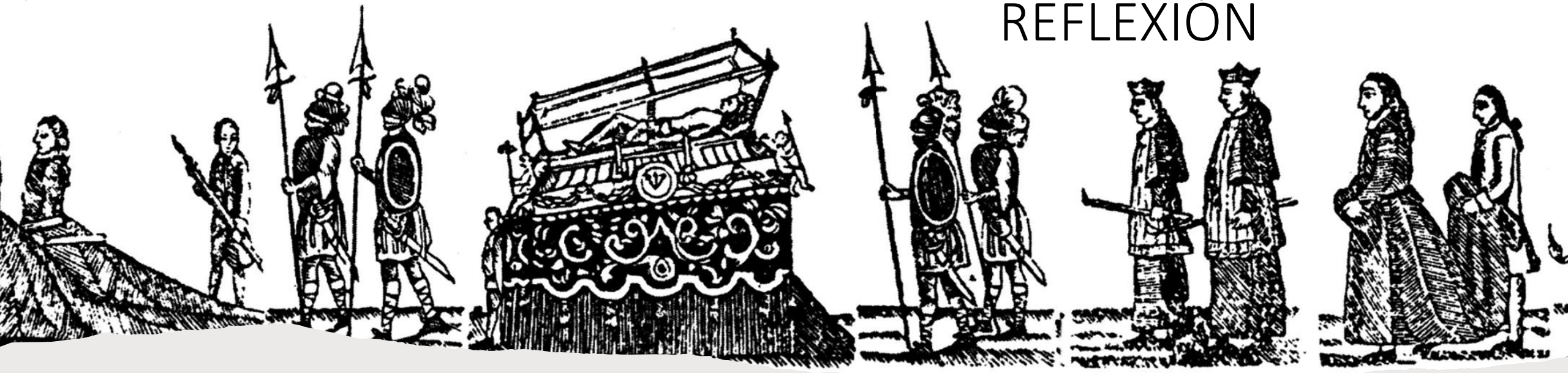
El ataque del Estado dieciochesco español a los cimientos económicos de las cofradías fue el principal golpe contra las mismas, de forma más intensa que la incidencia en la masa social de la espiritualidad ilustrada

Desde 1798 (y durante los primeros años del siglo XIX), el aparato de Gobierno y la Hacienda de Carlos IV generó un conjunto de medidas para la desamortización de los bienes de hospitales, hospicios, casas de misericordia, de reclusión y de expósitos, cofradías, memorias, obras pías y patronatos de legos

El impacto profundo de las medidas
desamortizadoras ilustradas es patente
en la semblanza cofrade granadina de
las primeras décadas del siglo XIX



REFLEXIÓN



Las hermandades y cofradías del Antiguo Régimen fueron activas en el ámbito económico, especialmente en las fórmulas de ingreso de dinero, consumido en un conjunto de gastos que no diverge en esencia respecto a las corporaciones actuales

Los fundamentos económicos de las hermandades granadinas durante el Antiguo Régimen son el pilar económico del “esplendor cofrade” de la Granada barroca, con el peso de ingresos derivados de patronatos, capellanías y memorias sobre gastos artísticos y patrimoniales

“Cuando aumenta el dinero, también aumenta aquello que lo consume”

REFLEXIÓN



La Desamortización ilustrada, cuyo estudio en profundidad se está posibilitando través de nuevos hallazgos documentales, supuso un impacto profundo sobre las bases de desarrollo económico de las cofradías granadinas, que llegan al paroxismo con la invasión napoleónica y las desamortizaciones liberales

Las hermandades de la Granada contemporánea (y actual) serán menos cuantiosas, pero...
¿Serán tal vez más piadosas?

“También esto es vanidad”



“CUANDO AUMENTA EL DINERO”

REFLEXIONES ECONÓMICAS SOBRE LAS HERMANDADES DE GRANADA DURANTE EL ANTIGUO RÉGIMEN

Francisco Javier Crespo Muñoz
Archivo General de Simancas / Universidad de Valladolid

Miguel Luis López-Guadalupe Muñoz
Universidad de Granada

Patrocinan:



Proyecto

**ANÁLISIS DE LAS FUENTES PARA EL ESTUDIO DE
LAS REALIDADES PATRIMONIALES ENTORNO A LA
PIEDAD COFRADE EN GRANADA**



MUCHAS GRACIAS